



กองบริการการศึกษา มหาวิทยาลัยนเรศวร

แผนยุทธศาสตร์ ปี พ.ศ.2555 - 2559

กองบริการการศึกษา สำนักงานอธิการบดี มหาวิทยาลัยนเรศวร

(ฉบับปรับปรุง ปี พ.ศ. 2557 ครั้งที่ 2)



คำนำ

กองบริการการศึกษา เป็นหน่วยงานระดับกอง ภายใต้สำนักงานอธิการบดี มหาวิทยาลัยนเรศวร ซึ่งเป็นหน่วยงานที่มีความสำคัญหน่วยงานหนึ่งของมหาวิทยาลัย โดยมีภารกิจหลักเพื่อส่งเสริมและสนับสนุนการจัดการศึกษาระดับอุดมศึกษาทั้งปริญญาตรี และบัณฑิตศึกษา ให้เกิดประสิทธิภาพและประสิทธิผลตั้งแต่กระบวนการ รับเข้าศึกษา การขึ้นทะเบียนเป็นนิสิต การจัดการเรียน การสอน การวัดและประเมินผล การตรวจสอบสำเร็จการศึกษา ตลอดจนเสนอชื่อเพื่อเข้ารับพระราชทานปริญญา ทั้งนี้ กองบริการการศึกษา ตระหนักถึงความสำคัญของการวางแผนการทำงาน ทั้งแผนระยะสั้น (แผนปฏิบัติการประจำปี) และ แผนระยะยาว (แผนยุทธศาสตร์) ประกอบกับ มหาวิทยาลัยนเรศวร ได้กำหนดให้ทุกหน่วยงานภายในมหาวิทยาลัยจัดทำแผนยุทธศาสตร์ ระยะ 5 ปี ตามแผนพัฒนาการศึกษาระดับอุดมศึกษาระดับอุดมศึกษาระยะยาว 5 ปี (พ.ศ. 2555 – 2559)

กองบริการการศึกษาจึงได้จัดทำแผนยุทธศาสตร์กองบริการการศึกษา โดยการระดมความคิดของบุคลากรของกองบริการการศึกษา ให้สอดคล้องกับแผนยุทธศาสตร์ของมหาวิทยาลัย เพื่อมุ่งสู่เป้าหมายตามวิสัยทัศน์ของมหาวิทยาลัยที่ว่า “มหาวิทยาลัยนเรศวรเป็นมหาวิทยาลัยนวัตกรรมระดับแนวหน้าในกลุ่ม 10 อันดับแรกของประเทศ ภายในปี พ.ศ.2560” และได้ผ่านความเห็นชอบจากคณะกรรมการประจำกองบริการการศึกษา จึงหวังว่าแผนยุทธศาสตร์นี้จะเป็นแผนให้กับงานต่าง ๆ ภายในกองบริการการศึกษาได้ยึดถือและปฏิบัติในการจัดทำแผนประจำปีต่อไป

ขอขอบพระคุณท่านผู้บริหารที่ให้การสนับสนุน และบุคลากรทุกท่านที่ช่วยกัน ดำเนินการจัดทำแผนยุทธศาสตร์ฉบับนี้ให้เป็นผลสำเร็จ



(นางสาวจรรยาพร สุตสวัสดิ์)

ผู้อำนวยการกองบริการการศึกษา

สารบัญ

เนื้อหา	หน้า
● ข้อมูลพื้นฐาน	1
● วิสัยทัศน์ พันธกิจ และวัตถุประสงค์	1
● ตราสัญลักษณ์	3
● โครงสร้างและการบริหารงาน	4
● ทรัพยากรขององค์กร	7
● การวิเคราะห์จุดแข็งและจุดอ่อนจากสภาพแวดล้อมภายใน (S/W)	7
● การวิเคราะห์โอกาสและอุปสรรคจากสภาพแวดล้อมภายนอก (O/T)	8
● แนวทางและกรอบแนวคิดในการกำหนดยุทธศาสตร์	10
● ประเด็นยุทธศาสตร์	11
● แผนที่ยุทธศาสตร์	12
● รายละเอียดประเด็นยุทธศาสตร์ กลยุทธ์ และมาตรการ	14
● ความเชื่อมโยงและสอดคล้องระหว่างยุทธศาสตร์และปฏิกิริยา	25

**แผนยุทธศาสตร์ กองบริการการศึกษา สำนักงานอธิการบดี
มหาวิทยาลัยนเรศวร
ปีพุทธศักราช 2555 – 2559**

ข้อมูลพื้นฐาน

ชื่อหน่วยงาน : กองบริการการศึกษา มหาวิทยาลัยนเรศวร

ที่ตั้ง : อาคารเฉลิมพระเกียรติ 72 พรรษา บรมราชินีนาถ มหาวิทยาลัยนเรศวร
99 หมู่ 9 ตำบลท่าโพธิ์
อำเภอเมืองพิษณุโลก จังหวัดพิษณุโลก 65000

ประวัติความเป็นมาโดยย่อ

ความเป็นมาเกี่ยวกับการตั้งมหาวิทยาลัยในจังหวัดพิษณุโลก จนเป็นมหาวิทยาลัยนเรศวรทุกวันนี้ มีสภาพสืบเนื่องกันมาตั้งแต่ พ.ศ. 2511-พ.ศ.2549 โดยเริ่มจากการเป็นวิทยาลัยวิชาการศึกษาพิษณุโลก เมื่อวันที่ 25 มกราคม 2510 สำนักงานรองอธิการบดีในขณะนั้น จะแบ่งการปฏิบัติงานภายในออกเป็นงานสารบรรณ งานวิชาการ งานกิจการนิสิต งานศิลปวัฒนธรรม ต่อมาวิทยาลัยวิชาการได้รับการยกฐานะขึ้นเป็น มหาวิทยาลัย ศรีนครินทรวิโรฒ เมื่อวันที่ 28 มิถุนายน 2517 โดยมี 8 วิทยาเขตคือ ประสานมิตร ปทุมวัน บางเขน พลศึกษา บางแสน พิษณุโลก มหาสารคาม สงขลา โดยมีวิทยาเขตประสานมิตรเป็นศูนย์กลางการบริหารของมหาวิทยาลัย สำนักงานรองอธิการบดี จะแบ่งการปฏิบัติงานภายในซึ่งเรียกกองบริการการศึกษาในขณะนั้นว่า ฝ่ายวิชาการ ต่อจากนั้น ในวันที่ 29 กรกฎาคม 2533 มหาวิทยาลัยศรีนครินทรวิโรฒ วิทยาเขตพิษณุโลก ได้รับการยกวิทยฐานะเป็นมหาวิทยาลัยเอกเทศ โดยพระบาทสมเด็จพระเจ้าอยู่หัวภูมิพลอดุลยเดช ทรงพระกรุณาโปรดเกล้าฯ พระราชทานนาม “มหาวิทยาลัยนเรศวร” เมื่อวันที่ 7 ตุลาคม พ.ศ.2532 นับเป็นการพัฒนามหาวิทยาลัยในจังหวัดพิษณุโลก จากการเป็นวิทยาลัยวิชาการศึกษา 7 ปี มศว. พิษณุโลก 16 ปี กองบริการการศึกษา ได้รับการจัดตั้งขึ้นเป็นหน่วยงานที่เรียกว่า กอง ตามพระราชบัญญัติแบ่งส่วนราชการซึ่งประกาศในราชกิจจานุเบกษา ฉบับที่ 108 เล่มที่ 23 วันที่ 23 สิงหาคม 2534 สำนักงานอธิการบดีแบ่งการบริหารภายในออกเป็น 4 กอง คือ กองกลาง กองแผนงาน กองบริการการศึกษา และกองกิจการนิสิต

วิสัยทัศน์ พันธกิจ และวัตถุประสงค์

วิสัยทัศน์ (Vision)

ส่งเสริม สนับสนุน และให้บริการด้านการศึกษาอย่างมีระบบและมีประสิทธิภาพ เพื่อให้มหาวิทยาลัยนเรศวรเป็นมหาวิทยาลัยระดับแนวหน้า ในกลุ่ม 10 อันดับแรกของประเทศ



พันธกิจ (Mission)

กองบริการการศึกษา กำหนดพันธกิจโดยมุ่งให้บริการทางวิชาการ และกระบวนการผลิตบัณฑิตอย่างเต็มศักยภาพ โดยกำหนดเป็นด้านต่างๆ ดังนี้

1. สนับสนุนด้านการผลิตบัณฑิต

การสนับสนุนให้บริการทางการศึกษาและจัดกิจกรรมวิชาการ แก่คณะ/หน่วยงาน/นิสิต ตั้งแต่แรกเข้าจนสำเร็จการศึกษาทุกระดับ ทั้งระดับปริญญาตรี โท และเอก

2. สนับสนุนด้านมาตรฐานทางวิชาการ

การสนับสนุนการให้บริการวิชาการ ตรวจสอบ รักษา ควบคุมมาตรฐานทางวิชาการ โดยครอบคลุมหลักสูตรทั้ง 3 กลุ่มวิชา คือ กลุ่มวิทยาศาสตร์เทคโนโลยี กลุ่มวิทยาศาสตร์สุขภาพ กลุ่มสังคมศาสตร์ ให้บริการด้านการจัดการเรียนการสอน อำนวยความสะดวกการใช้ห้องเรียน ห้องประชุม และพื้นที่ใช้สอยอื่นๆ แก่ผู้รับบริการทางการศึกษา

3. สนับสนุนด้านการให้บริการทางวิชาการแก่สังคม

การสนับสนุนให้บริการทางวิชา เป็นหน่วยงานสนับสนุนด้านการให้บริการจัดสอบ ให้กับสถาบันทดสอบทางการศึกษาแห่งชาติ (องค์การมหาชน) สทศ. ดำเนินการจัดสอบ O-NET และ GAT/PAT

4. สนับสนุนด้านงานวิจัย

การสนับสนุนให้บุคลากรในหน่วยงาน ทำงานวิจัยสถาบัน เพื่อพัฒนาองค์กรไปสู่เป้าหมาย และสอดคล้องกับพันธกิจของมหาวิทยาลัย ที่จะก้าวสู่มหาวิทยาลัยแห่งการวิจัย

5. สนับสนุนด้านบริหารจัดการและระบบสารสนเทศ

การให้บริการผ่านระบบเครือข่ายคอมพิวเตอร์ เช่น การให้บริการรับลงทะเบียน ตรวจสอบผลการเรียน การแจ้งข้อมูลข่าวสาร

วัตถุประสงค์

1. เป็นหน่วยงานการคัดเลือกบุคคลเข้าศึกษาในมหาวิทยาลัย
2. เป็นหน่วยงานให้บริการรับลงทะเบียน ตรวจสอบผลการเรียน การแจ้งข้อมูลข่าวสารและกิจกรรมทางด้านบริการการศึกษา โดยผ่านเครือข่ายระบบเทคโนโลยีสารสนเทศ
3. เป็นแหล่งข้อมูลทุกหลักสูตรของมหาวิทยาลัย
4. เป็นหน่วยงานในการสนับสนุนการจัดกิจกรรมวิชาการเพื่อพัฒนาการจัดการเรียนการสอนของมหาวิทยาลัย
5. เป็นแหล่งข้อมูล สถิติ ทางการศึกษาของนิสิตมหาวิทยาลัยนเรศวรทุกคน
6. เป็นศูนย์สอบของสถาบันการทดสอบทางการศึกษาแห่งชาติ และหน่วยงานอื่น ๆ



สัญลักษณ์ประจำกองบริการการศึกษา



สีเทา-แสด-ดำ

- สีเทา หมายถึง มั่นสมอง
 - สีแสด หมายถึง ความกล้าหาญของสมเด็จพระนเรศวรมหาราช
 - สีดำ หมายถึง ความมั่นใจ มั่นคง หนักแน่น
-
- รูปแบบ เป็นรูปตัวอักษร A ย่อมาจาก The Division of Academic Affairs
 - รูปคน เป็นตัวแทนของบุคลากรในกองบริการการศึกษา ที่คอยอำนวยความสะดวก
 - เหลี่ยมมุมต่าง ๆ คือ ผู้มาขอรับบริการ ทุก ๆ หน่วยงาน ทั้งภายในภายนอก
 - ชื่อ ชื่อของกองบริการการศึกษา

ภาพรวม คือ **เมื่อคุณก้าวเข้ามา เราพร้อมให้บริการ**

คำขวัญ กองบริการการศึกษา

“ บริการรับเข้าศึกษา พัฒนาระบบทะเบียนนิสิต
สนับสนุนภารกิจวิชาการ มุ่งดำเนินงานพัฒนาหลักสูตร ”

คำนิยาม

"ชื่อสัต์ย์ต่อหน้าที่ สร้างความดีต่อหน่วยงาน มุ่งบริการให้เป็นเลิศ"



โครงสร้างและการบริหารงาน

ปัจจุบัน กองบริการการศึกษา แบ่งโครงสร้างการบริหารงานออกเป็น 5 งาน คือ งานทะเบียนนิสิตและประมวลผล งานธุรการ งานพัฒนาหลักสูตร งานสนับสนุนวิชาการ และงานรับเข้าศึกษา ตามมติคณะกรรมการบริหารมหาวิทยาลัย คราวประชุมครั้งที่ 20/2546 เมื่อวันที่ 27 สิงหาคม 2546 อนุมัติการเรียกชื่อหน่วยย่อยในสำนักงานต่างๆ ของกองบริการการศึกษา ดังนี้

1. งานทะเบียนนิสิตและประมวลผล

- 1.1 หน่วยสารบรรณ
- 1.2 หน่วยทะเบียนนิสิตและประมวลผล
- 1.3 หน่วยคอมพิวเตอร์
- 1.4 หน่วยจัดการเรียนการสอน

2. งานธุรการ

- 2.1 หน่วยสารบรรณ
- 2.2 หน่วยงบประมาณ การเงิน
- 2.3 หน่วยพัสดุ ครุภัณฑ์
- 2.4 หน่วยบุคคลและสวัสดิการ
- 2.5 หน่วยอาคารสถานที่และซ่อมบำรุง

3. งานพัฒนาหลักสูตร

- 3.1 หน่วยสารบรรณ
- 3.2 หน่วยหลักสูตรกลุ่มวิทยาศาสตร์เทคโนโลยี
- 3.3 หน่วยหลักสูตรกลุ่มวิทยาศาสตร์สุขภาพ
- 3.4 หน่วยหลักสูตรกลุ่มสังคมศาสตร์

4. งานสนับสนุนวิชาการ

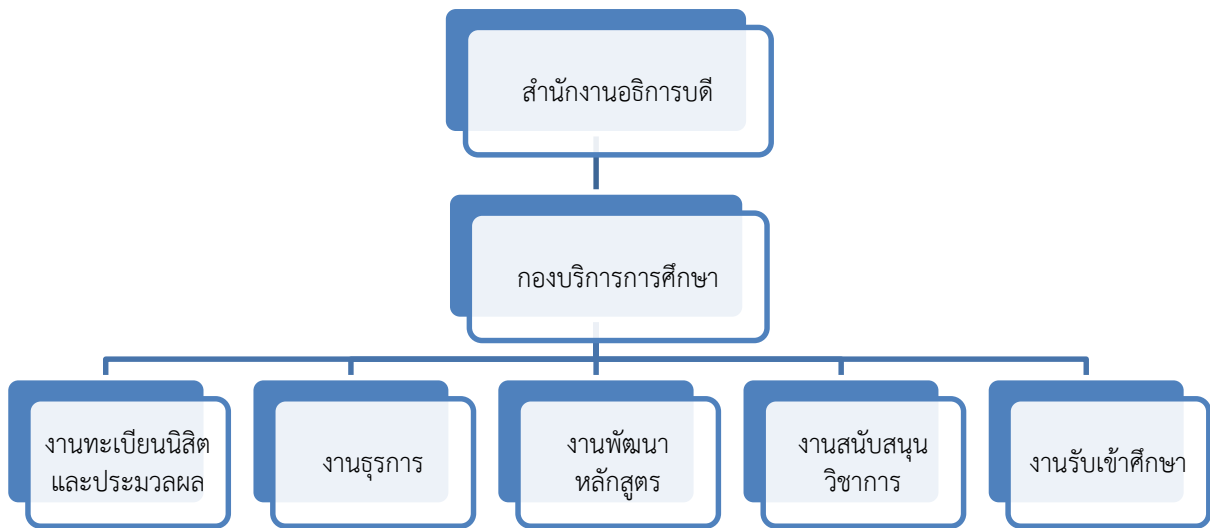
- 4.1 หน่วยสารบรรณ
- 4.2 หน่วยประชาสัมพันธ์
- 4.3 หน่วยส่งเสริมและบริการวิชาการ

5. งานรับเข้าศึกษา

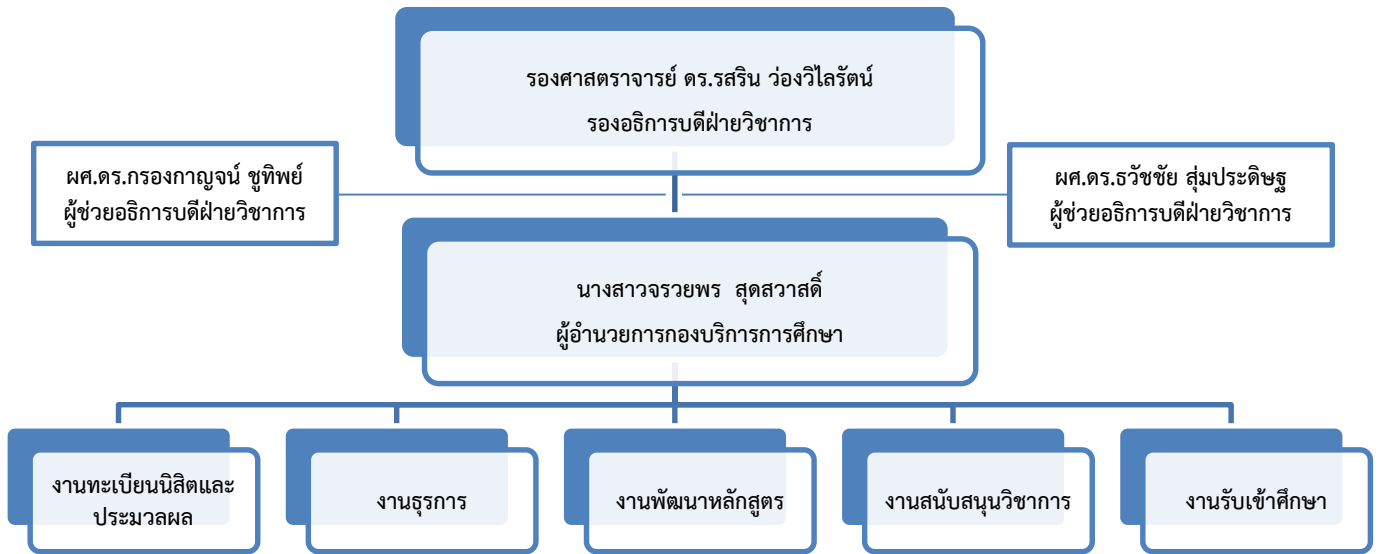
- 5.1 หน่วยสารบรรณ
- 5.2 หน่วยรับบัณฑิตศึกษา
- 5.3 หน่วยรับปริญญาตรี
- 5.4 หน่วยออฟเซทอัดสำเนาและจัดรูปเล่ม



โครงสร้างองค์กร



โครงสร้างองค์กร



- | | | | | |
|---|---|---|---|--|
| <ul style="list-style-type: none"> • นางวาสนา พาใจดี (หัวหน้างาน) • นางพรพรรณ ปลื้มวงศ์ • นายพงษ์พิทักษ์ สุคำ • นางสุณีย์ พาสพิชญ์ • นายกฤษ พัทธิมวง • นางสาวณิชาภา โสภณ • นางเรณู เรือนคำ • นางภัทรวดี พันธุ์เดช • นางณิชนรัชต์ พิทักษ์สืบสกุล • นางเริงจิรา กลิ่นดี • นางกิตติวรา เมฆมงคล • นายวิรัตน์ ชื่นชอบ • นายณรงค์ฤทธิ์ ยะดา • นางสาวอุ้นเรือน ภารังกูร • นางสาวณัฐสุดา พงษ์ตระกูล • นางสาวพรชนก สนวนอกัย • นางสาววิไลลักษณ์ ทองเกล็ด | <ul style="list-style-type: none"> • นางศรีนุชา พันมา (หัวหน้างาน) • นางนพวรรณ พานทอง • นายอนุสรณ์ มายอยู่ • นางสาวอติตยา ทองอ่วม • นายนิธิวัฒน์ เรืองรัมย์ • นายอนุ ภูมิผล • นายนิวัฒน์ พัชรชมพู • นายคำรณ สายโสภณ • นายสงกรานต์ ชิดเชื้อ • นายพิเชษฐ์ มยุไรवास • นายนที จิระประภุศักดิ์ • นายจารูดี แก้วกล่อม • นายสุประดิษฐ์ จันทร์อิน • นายสมชาย ศิริโรจน์ • นายปรัศศักดิ์ คำก้อน • นางลำตวน รูปล้มซ่า • นายเจษฎา มีช้าง • นายธีรพงศ์ สิงหนเดช • นายกิตติ วิวัฒน์วงศ์ • นายสมงคล สุดที่อยู่ | <ul style="list-style-type: none"> • นางอรพิน วินาลัย (หัวหน้างาน) • นางกฤติกา กระจ่างน้อย • นายวิวัฒน์ เพชรย้อย • นางสาวอรศิริ ภาณุไพศาล • นายศวิวัฒน์ โชติรัตนศักดิ์ • นางสาวทัศนีย์ กลมทุก | <ul style="list-style-type: none"> • นางภัทริกา สิงห์สถิตย์ (หัวหน้างาน) • นางจุฑาทิพย์ พุ่มสุวรรณ • นางสาวศันสนีย์ หล่อศิริ • นางสาวเกตุสุณี มั่นชานา • นางสาวปัทมนันท์ ศรีพิพัฒน์กุล • นางสาวชญาพันธุ์ สุธร | <ul style="list-style-type: none"> • นางสุกัลยา แดงทองดี (หัวหน้างาน) • นายบานเย็น จันทร์อิน • นายศิวัช ทองด้วง • นางทับทิม เหล่ากอ • นางวิศรา วังชานา • นางสาวจิตติมา พัดใบก • นางสาวทิพย์ ภู่ทอง • นางสาวสุพิชา สุวรรณเกษร |
|---|---|---|---|--|



อาคารสถานที่

ปัจจุบัน กองบริการการศึกษา มีพื้นที่ความรับผิดชอบ ดังนี้ คือ

1. ห้องผู้อำนวยการ	จำนวน	1 ห้อง
2. ห้องหัวหน้างาน	จำนวน	5 ห้อง
3. ห้องคอมพิวเตอร์ server	จำนวน	1 ห้อง
4. ห้องประชุม	จำนวน	1 ห้อง
5. ห้องตรวจกระดาษคำตอบ	จำนวน	1 ห้อง
6. ห้องเรียนขนาด 50 ที่นั่ง (อาคาร QS)	จำนวน	36 ห้อง
7. ห้องเรียนขนาด 106 ที่นั่ง (อาคาร QS)	จำนวน	36 ห้อง
8. ห้องเรียนขนาด 280 ที่นั่ง (อาคาร QS)	จำนวน	4 ห้อง
9. ห้องเรียนขนาด 680 ที่นั่ง (อาคาร QS)	จำนวน	1 ห้อง
10. โรงละคร ขนาด 858 ที่นั่ง (อาคาร QS)	จำนวน	1 หลัง
12. ห้องเรียนขนาด 320 ที่นั่ง (อาคารปราบไตรจักร)	จำนวน	12 ห้อง
13. ห้องปฏิบัติการคอมพิวเตอร์ 112 ที่นั่ง	จำนวน	2 ห้อง
14. ห้องปฏิบัติการคอมพิวเตอร์ 50 ที่นั่ง	จำนวน	2 ห้อง

การวิเคราะห์จุดแข็ง และจุดอ่อนจากสภาพแวดล้อมภายใน (S/W)

จุดแข็ง (Strength)

1. บุคลากรมีความรู้ความเข้าใจและทักษะความชำนาญในหน้าที่รับผิดชอบ และมีความมุ่งมั่นไม่ย่อท้อต่ออุปสรรค
2. บุคลากรมีวินัยในการปฏิบัติงาน
3. บุคลากรมีความสามารถใช้เทคโนโลยีช่วยสนับสนุนการปฏิบัติงาน
4. บุคลากรมีการทำงานเป็นทีม สมานฉันท์ไม่สร้างกำแพงในองค์กร ช่วยกันแก้ไขปัญหาอุปสรรคต่างๆ ให้ผ่านพ้นไปได้ และงานสำเร็จลุล่วงไปด้วยดี ตลอดจนได้รับความร่วมมือที่ดีในการเปลี่ยนแปลงเชิงพัฒนา
5. บุคลากรมีความตื่นตัวมากขึ้นในการทำวิจัยสถาบันอย่างต่อเนื่อง ซึ่งผลการวิจัยสถาบันนำไปใช้ประโยชน์ในการบริหารจัดการเกี่ยวกับการดำเนินงานของกองบริการการศึกษา
6. มีโครงการฝึกอบรมเพื่อเพิ่มพูนความรู้ และพัฒนาทักษะของบุคลากรอย่างสม่ำเสมอ
7. มีการนำเทคโนโลยีสารสนเทศเข้ามาใช้พัฒนาสนับสนุนระบบงาน และสามารถเผยแพร่ข้อมูลได้หลากหลายรูปแบบ
8. มีโครงสร้างการแบ่งงานและภารกิจที่ชัดเจน
9. มีกระบวนการปฏิบัติงานตามขั้นตอนอย่างเป็นระบบ และบุคลากรสามารถปฏิบัติงานแทนกันได้
10. ผู้บริหารหน่วยงานรับฟังปัญหา และสนับสนุนให้เสนอแนวทางในการแก้ปัญหา และพัฒนา
ร่วมกัน



11. มีการจัดให้มีการสัมมนาแลกเปลี่ยนเรียนรู้ ปัญหา อุปสรรค ในการปฏิบัติงานและนำไปแก้ไข พัฒนางานอย่างต่อเนื่อง ตามนโยบายการจัดการความรู้ของมหาวิทยาลัย
12. มีการให้บริการที่เบ็ดเสร็จในจุดเดียว รวดเร็ว เช่น การรับสมัคร การบริการงานทะเบียนฯ
13. มีการประชุมคณะกรรมการทุกเดือนเพื่อรายงานปัญหาและความก้าวหน้าในการดำเนินงานทุก ด้าน
14. การบริหารจัดการมีความยืดหยุ่น ทำให้การปฏิบัติงานบรรลุตามเป้าหมาย

จุดอ่อน (Weakness)

1. บุคลากรของงานต่าง ๆ ไม่เพียงพอ ทำให้ภาระงานแต่ละคนมีหลายด้านหลายหน้าที่ ภาระงาน เพิ่มขึ้น และไม่ได้รับการจัดสรรอัตราใหม่เข้ามาแทน ทำให้มีปัญหาในการปฏิบัติงาน
2. บุคลากรขาดทักษะการใช้ภาษาต่างประเทศ
3. การบริหารจัดการการจัดเก็บเอกสาร ยังไม่เป็นระบบที่มีประสิทธิภาพเพียงพอ
4. ระบบเทคโนโลยีสารสนเทศยังไม่ได้รับการพัฒนาปรับปรุงให้ทันสมัยเพียงพอต่อการพัฒนา เทคโนโลยี ในปัจจุบันและอนาคต และขาดการบูรณาการเชื่อมโยงในองค์กร และ หน่วยงานภายนอก
5. อุปกรณ์โสตทัศนูปกรณ์ในห้องเรียนที่ชำรุด หรือส่งซ่อม ยังไม่มีเครื่องทดแทนการใช้งานที่ เพียงพอและการใช้งานอุปกรณ์โสตทัศนูปกรณ์เกินอายุการใช้งาน
6. การทำงานเชื่อมโดยระหว่างงานในกองฯ ยังไม่ได้รับข้อมูลอย่างต่อเนื่อง ทำให้การประสานงานที่ เข้าใจไม่ถูกต้อง เป็นอุปสรรคต่อการปฏิบัติงานหรือการให้บริการที่รวดเร็ว

การวิเคราะห์โอกาส และอุปสรรคจากสภาพแวดล้อมภายนอก (O/T)

โอกาส (Opportunity)

1. ผู้บริหารระดับสูงมีความรู้ความสามารถ
2. มหาวิทยาลัยส่งเสริมให้บุคลากรเข้ารับการอบรมตามความสนใจและตรงกับงานที่รับผิดชอบ เพื่อให้เกิดการพัฒนาตนเอง
3. มหาวิทยาลัยเปิดโอกาสให้บุคลากร ได้มีโอกาสแลกเปลี่ยนประสบการณ์ การจัดการความรู้ แก้ไข ปัญหาและอุปสรรค การพัฒนางาน ระหว่างหน่วยงาน โดยมีการจัดการฐานข้อมูลความรู้และ การถ่ายทอดความรู้ และจัดทำคู่มือเพื่อแจกจ่าย
4. เปิดโอกาสให้บุคลากรสายสนับสนุน ได้ทำผลงานโดยให้งบประมาณสำหรับการทำงานวิจัย สถาบัน
5. มหาวิทยาลัยส่งเสริมและสนับสนุนทุนการศึกษา ในการศึกษาต่อเพื่อพัฒนาความรู้และเพิ่มพูน ทักษะในการปฏิบัติงานด้านต่าง ๆ
6. มีกฎ ประกาศ ระเบียบ ข้อบังคับ นำมาใช้ในการปฏิบัติงาน
7. มหาวิทยาลัยสนับสนุนเครื่องแม่ข่ายสำหรับการใช้เทคโนโลยีอินเทอร์เน็ตในองค์กร



8. เป็นศูนย์กลางด้านอาคารสถานที่สำหรับการจัดการเรียนการสอนและการสอบของมหาวิทยาลัย และหน่วยงานภายนอก มีโอกาสในการสร้างชื่อเสียงเป็นที่ยอมรับของหน่วยงานอื่นๆ
9. ได้รับความร่วมมือจากหน่วยงานภายนอกเป็นอย่างดี
10. ผู้บริหารให้การสนับสนุนการปฏิบัติงานขององค์กรเป็นอย่างดี

อุปสรรค (Threats)

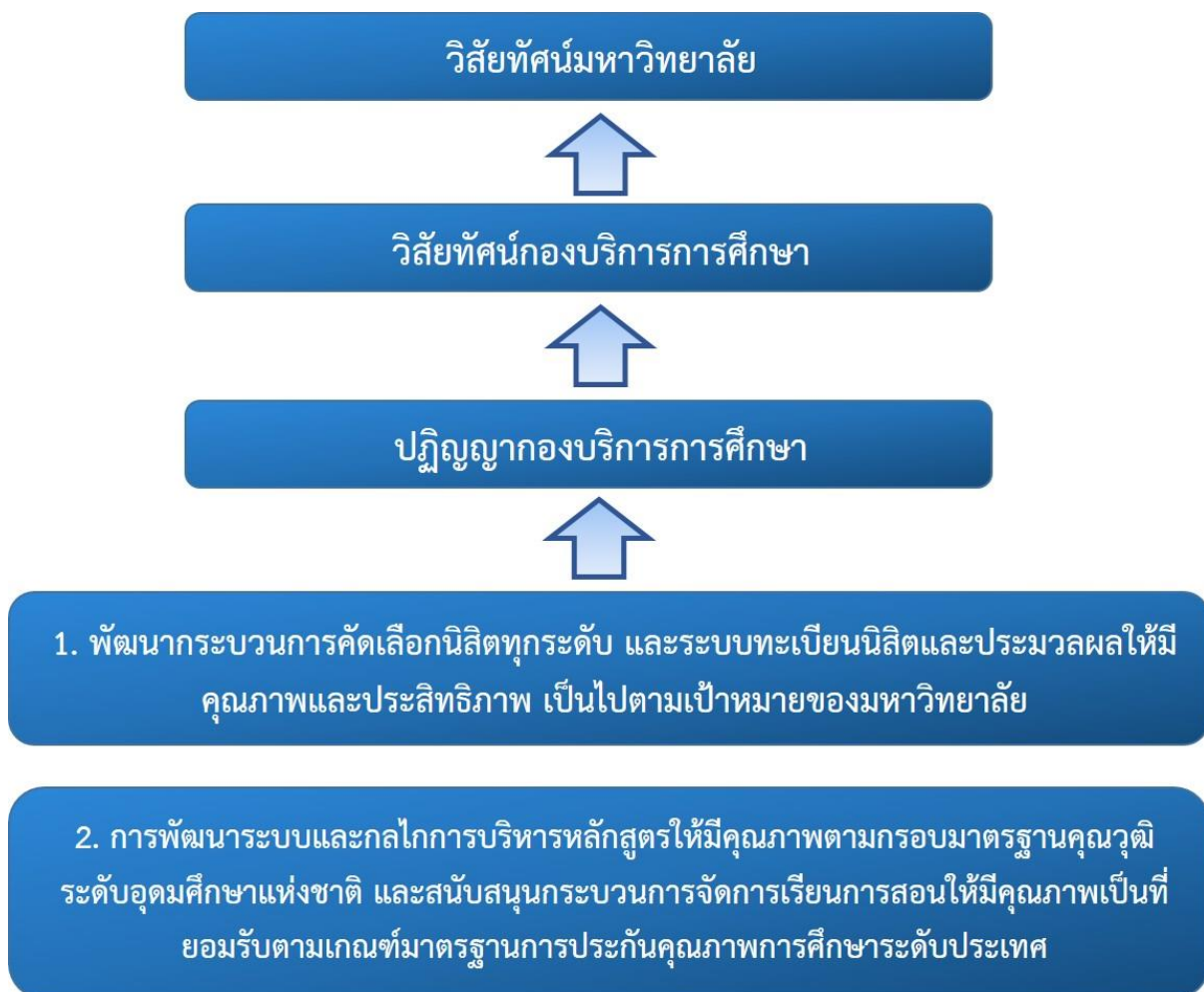
1. งบประมาณด้านการปรับปรุงพัฒนาระบบเทคโนโลยีสารสนเทศ และการซ่อมบำรุงอาคารและอุปกรณ์การเรียนการสอน ไม่เพียงพอ
2. ไม่ได้รับการสนับสนุนงบประมาณสำหรับปรับปรุงระบบแม่ข่าย
3. ไม่ได้รับงบประมาณในการพัฒนาสถานที่สำหรับผู้มารับบริการ
4. นิสิตไม่สนใจศึกษาชั้นตอน หรือระยะเวลาที่กำหนดสำหรับกิจกรรมที่เกี่ยวข้องกับกองบริการการศึกษา ที่แจ้งไว้ล่วงหน้าตามปฏิทินการศึกษา ทำให้ประสบปัญหาในการดำเนินการอยู่เสมอ ต้องเสียเวลา เสียค่าปรับ
5. ผู้สอนบางราย ไม่ส่งผลการเรียนตามเวลาที่กำหนด ทำให้การประมวลผลต้องล่าช้าออกไปด้วย เกิดผลกระทบต่อผู้เรียนที่จะต้องจำแนกสภาพนิสิต ที่อาจพ้นสภาพจากผลการเรียน และบางรายไม่สามารถลงทะเบียนเรียนในภาคเรียนถัดไปได้
6. การติดต่อประสานงานกับนักวิชาการคณะต่าง ๆ เกี่ยวกับการขอใช้ห้องเรียน กรณีอาจารย์สอนชดเชย มักเร่งด่วนและไม่เป็นไปตามขั้นตอนการขอใช้บริการที่กำหนด ทำให้เกิดปัญหาในการเตรียมความพร้อมให้บริการ
7. สถานที่จอดรถไม่เพียงพอสำหรับผู้มาใช้บริการ
8. การใช้ห้องเรียนมีปริมาณมาก ซึ่งกระทบต่อการดูแลซ่อมบำรุงตามช่วงระยะเวลาการใช้งานของอุปกรณ์ฯ



แนวทางและกรอบแนวคิดในการกำหนดยุทธศาสตร์

กองบริการการศึกษา ใช้แนวคิดและเทคนิคการจัดการสมัยใหม่ตามหลักการจัดการภาครัฐแนวใหม่ (New Public Management) มาใช้เป็นแนวทางในการกำหนดยุทธศาสตร์ มีประเด็นสำคัญดังนี้

1. การกำหนดยุทธศาสตร์ต้องมีความสอดคล้องกับยุทธศาสตร์ภายใน ซึ่งหมายถึงยุทธศาสตร์ของมหาวิทยาลัยนเรศวร
2. การกำหนดยุทธศาสตร์ ต้องมีความสอดคล้องต้องตามภารกิจ โครงสร้าง และบทบาทหน้าที่ของกองบริการการศึกษา และปฏิญญากองบริการการศึกษา
3. การกำหนดยุทธศาสตร์ ต้องมีความสอดคล้องกับสภาพแวดล้อม (SWOT)
4. การกำหนดยุทธศาสตร์ ต้องมีความเชื่อมโยงกับระบบบริหาร และการควบคุมการดำเนินงานภารกิจอื่น ๆ ได้แก่ การประกันคุณภาพ และการประเมินผลการปฏิบัติราชการ
5. การกำหนดยุทธศาสตร์ จะอาศัยเทคนิคการเชื่อมโยงแผนที่ยุทธศาสตร์ (Strategy Map) และการประเมินผลเชิงมิติสัมพันธ์สมดุล (Balance-Scorecards: BSC) 4 ด้าน คือ ด้านการพัฒนางาน ด้านประสิทธิภาพ ด้านคุณภาพบริการ และด้านประสิทธิผล



ประเด็นยุทธศาสตร์

ประเด็นยุทธศาสตร์ที่ 1 พัฒนาระบบการคัดเลือกนิสิตทุกระดับ และระบบทะเบียนนิสิตและประมวลผลให้มีคุณภาพและประสิทธิภาพ เป็นไปตามเป้าหมายของมหาวิทยาลัย

- 1.1 พัฒนาระบบการคัดเลือกนิสิตให้ได้นิสิตที่มีคุณภาพและคุณสมบัติตรงตามหลักสูตร
- 1.2 พัฒนาระบบทะเบียนนิสิตและประมวลผลอย่างต่อเนื่อง เพื่อเป็นแหล่งข้อมูลสถิติทางการศึกษาให้สามารถตอบสนองความต้องการของผู้ใช้บริการได้อย่างมีประสิทธิภาพ

ประเด็นยุทธศาสตร์ที่ 2 การพัฒนาระบบและกลไกการบริหารหลักสูตรให้มีคุณภาพตามกรอบมาตรฐานคุณวุฒิระดับอุดมศึกษาแห่งชาติ และสนับสนุนกระบวนการจัดการเรียนการสอนให้มีคุณภาพเป็นที่ยอมรับตามเกณฑ์มาตรฐานการประกันคุณภาพการศึกษาระดับประเทศ

- 2.1 พัฒนาระบบและกลไกการบริหารหลักสูตรตามกรอบมาตรฐานคุณวุฒิระดับอุดมศึกษาแห่งชาติ
- 2.2 จัดกิจกรรมวิชาการเพื่อสนับสนุนกระบวนการจัดการเรียนการสอนที่เน้นผู้เรียนเป็นสำคัญ และมีกระบวนการและหรือมีส่วนร่วมในลักษณะการผสมผสาน (Hybrid) การเป็นหุ้นส่วน (Partnership) และการสร้างเครือข่าย (Networking)
- 2.3 เตรียมความพร้อมของห้องเรียน และห้องปฏิบัติการคอมพิวเตอร์ ของอาคารเรียนรวม ที่เอื้อต่อการจัดการเรียนการสอนที่ดี และเป็นศูนย์สอบของสถาบันทดสอบทางการศึกษาแห่งชาติ
- 2.4 พัฒนาความรู้ความสามารถและระบบการปฏิบัติงานของบุคลากรกองบริการการศึกษา ให้มีประสิทธิภาพ



แผนยุทธศาสตร์
กองบริการการศึกษา สำนักงานอธิการบดี





(1) กลยุทธ์การส่งเสริมขีดความสามารถ(2) กลยุทธ์การขับเคลื่อนภารกิจเชิงรุก



รายละเอียด
ประเด็นยุทธศาสตร์ กลยุทธ์ และมาตรการ



ประเด็นยุทธศาสตร์ที่ 1 พัฒนาระบบการคัดเลือกนิสิตทุกระดับ และระบบทะเบียนนิสิตและประมวลผลให้มีคุณภาพและประสิทธิภาพ เป็นไปตามเป้าหมายของมหาวิทยาลัย
เป้าหมายของประเด็นยุทธศาสตร์ นิสิตมีคุณภาพและมีคุณสมบัติตรงตามหลักสูตร และความพร้อมของระบบทะเบียนนิสิตสามารถตอบสนองผู้ใช้ได้อย่างมีประสิทธิภาพ

กลยุทธ์	มาตรการ/แนวทาง	จุดเน้นตาม BSC	โครงการ/กิจกรรม	ตัวชี้วัดความสำเร็จ	ปี พ.ศ.					ผู้รับผิดชอบ
					55	56	57	58	59	
1.1 พัฒนาระบบการคัดเลือกนิสิตให้ได้นิสิตที่มีคุณภาพและคุณสมบัติตรงตามหลักสูตร	1.1.1 ดำเนินการรับสมัครสอบคัดเลือก เพื่อให้ได้ นิสิตกลุ่มเป้าหมายทั้งเชิงปริมาณและคุณสมบัติตามเป้าหมายของมหาวิทยาลัย	ประสิทธิภาพ	โครงการสอบคัดเลือกเข้าศึกษาในระดับปริญญาตรี ระบบรับตรง โครงการพิเศษต่าง ๆ ประจำปีการศึกษา	จำนวนนักเรียนที่เข้าศึกษาต่อในทุกโครงการไม่ต่ำกว่าร้อยละ 80 จากเป้าหมายที่ตั้งไว้	ร้อยละ 80	ร้อยละ 80	ร้อยละ 80	ร้อยละ 80	ร้อยละ 80	งานรับเข้าศึกษา
			โครงการสอบคัดเลือกเข้าศึกษาในระดับปริญญาตรี ระบบรับตรง (โควตา) ประจำปีการศึกษา	จำนวนนักเรียนในเขต 17 จังหวัดภาคเหนือ ที่เข้าศึกษาต่อ ไม่ต่ำกว่าร้อยละ 100 จากเป้าหมาย	ร้อยละ 100	ร้อยละ 100	ร้อยละ 100	ร้อยละ 100	ร้อยละ 100	งานรับเข้าศึกษา
			โครงการประชุมชี้แจงเพื่อเตรียมความพร้อมในการจัดสอบคัดเลือกบุคคลเข้าศึกษาในมหาวิทยาลัยนเรศวร ระดับปริญญาตรี ระบบรับตรง(โควตา) ประจำปีการศึกษา	จำนวนผู้เข้าร่วมประชุมไม่ต่ำกว่าร้อยละ 80 จากเป้าหมายที่ตั้งไว้	ร้อยละ 80	ร้อยละ 80	ร้อยละ 80	ร้อยละ 80	ร้อยละ 80	งานรับเข้าศึกษา



กลยุทธ์	มาตรการ/แนวทาง	จุดเน้นตาม BSC	โครงการ/กิจกรรม	ตัวชี้วัดความสำเร็จ	ปี พ.ศ.					ผู้รับผิดชอบ
					55	56	57	58	59	
			โครงการรับสมัครบุคคลเพื่อเข้าศึกษา หลักสูตรแพทยศาสตรบัณฑิต(แนวใหม่) และโครงการผลิตแพทย์เพิ่มเพื่อชาวชนบท	จำนวนผู้สมัครไม่ต่ำกว่าร้อยละ 100 ของเป้าหมายที่ตั้งไว้	ร้อยละ 100	ร้อยละ 100	ร้อยละ 100	ร้อยละ 100	ร้อยละ 100	งานรับเข้าศึกษา
			โครงการสอบคัดเลือกเข้าศึกษาในระดับบัณฑิตศึกษา ประจำปีการศึกษา	จำนวนผู้สมัครไม่ต่ำกว่าร้อยละ 80 ของเป้าหมายที่ตั้งไว้	ร้อยละ 80	ร้อยละ 80	ร้อยละ 80	ร้อยละ 80	ร้อยละ 80	งานรับเข้าศึกษา
	1.1.2 พัฒนาความร่วมมือกับโรงเรียนในเขตพื้นที่ส่งเสริมการศึกษาของมหาวิทยาลัยนเรศวร เพื่อสร้างความพร้อมในการศึกษาต่อมหาวิทยาลัยนเรศวร	คุณภาพบริการ	กิจกรรมเตรียมความพร้อมเพื่อน้องเข้าศึกษาต่อในระดับปริญญาตรี	จำนวนนิสิตที่เข้าศึกษาจากเป้าหมาย มีนักเรียนและผู้สนใจสมัครเข้าศึกษาต่อ เข้ามาชม และกด like page facebook ปีละไม่ต่ำกว่าเป้าหมายที่ตั้งไว้	ร้อยละ 100	ร้อยละ 100	ร้อยละ 100	-	-	งานรับเข้าศึกษา



กลยุทธ์	มาตรการ/แนวทาง	จุดเน้นตาม BSC	โครงการ/กิจกรรม	ตัวชี้วัดความสำเร็จ	ปี พ.ศ.					ผู้รับผิดชอบ
					55	56	57	58	59	
1.2 พัฒนาระบบทะเบียน นิสิตและประมวลผลอย่างต่อเนื่อง ให้สามารถตอบสนองความต้องการของผู้ใช้บริการได้อย่างมีประสิทธิภาพ	1.2.1 จัดโครงการฝึกอบรมสัมมนา การแลกเปลี่ยนเรียนรู้ ให้แก่นักวิชาการศึกษาของหน่วยงาน และคณะต่าง ๆ เพื่อให้มีความรู้ความเข้าใจในระบบทะเบียน นิสิต ของมหาวิทยาลัย และสามารถดำเนินการได้อย่างถูกต้อง	ประสิทธิภาพ	กิจกรรมอบรม/สัมมนา/แลกเปลี่ยนเรียนรู้ทางวิชาการสำหรับนักวิชาการศึกษาประจำคณะ	จำนวนครั้งในการจัดกิจกรรมแลกเปลี่ยนเรียนรู้	1 ครั้ง	1 ครั้ง	1 ครั้ง	1 ครั้ง	1 ครั้ง	งานทะเบียน นิสิตฯ
	1.2.2 พัฒนาระบบสารสนเทศเพื่อใช้ในการดำเนินงานและให้บริการแก่กลุ่มเป้าหมาย	พัฒนาองค์กร	กิจกรรมพัฒนาระบบจัดสรรเงินรายได้ค่าธรรมเนียม นิสิต	จัดสรรเงิน ค่าธรรมเนียม การศึกษาตามนโยบายของมหาวิทยาลัย	3 ครั้ง	3 ครั้ง	3 ครั้ง	3 ครั้ง	3 ครั้ง	งานทะเบียน นิสิตฯ
			กิจกรรมพัฒนาระบบ Student Profile	ร้อยละของความสำเร็จของข้อมูล	-	-	80	80	80	งานทะเบียน นิสิตฯ



กลยุทธ์	มาตรการ/แนวทาง	จุดเน้นตาม BSC	โครงการ/กิจกรรม	ตัวชี้วัดความสำเร็จ	ปี พ.ศ.					ผู้รับผิดชอบ
					55	56	57	58	59	
			กิจกรรมพัฒนาระบบเชื่อมโยงระบบข้อมูลรับเข้านิสิตกับฐานข้อมูลงานทะเบียน	ร้อยละความสำเร็จของข้อมูล	-	-	100	-	-	งานทะเบียนนิสิตฯ
			กิจกรรมพัฒนาระบบฐานข้อมูลผู้สำเร็จการศึกษา	ร้อยละความสำเร็จของข้อมูล	-	-	-	100	100	งานทะเบียนนิสิตฯ
			โครงการบำรุงรักษาระบบฐานข้อมูล/และ Upgrade ระบบทะเบียนออนไลน์ (Maintenance)	จำนวนครั้งในการดำเนินการ	-	-	1 ครั้ง	1 ครั้ง	-	งานทะเบียนนิสิตฯ
	1.2.3 ประชาสัมพันธ์การใช้ฐานข้อมูล และระบบทะเบียนออนไลน์	คุณภาพบริการ	โครงการประชาสัมพันธ์และจัดทำคู่มืองานทะเบียนนิสิตและประมวลผล	จำนวนคู่มืองานทะเบียนนิสิตและประมวลผลสำหรับนิสิตใหม่ (เล่ม/คน/ปี)	7,000 เล่ม	7,000 เล่ม	7,000 เล่ม	6,000 เล่ม	6,000 เล่ม	งานทะเบียนนิสิตฯ



กลยุทธ์	มาตรการ/แนวทาง	จุดเน้นตาม BSC	โครงการ/กิจกรรม	ตัวชี้วัดความสำเร็จ	ปี พ.ศ.					ผู้รับผิดชอบ
					55	56	57	58	59	
	1.2.4 ปรับปรุงและพัฒนาระบบให้บริการให้มีคุณภาพและประสิทธิภาพ	คุณภาพบริการ	โครงการสัมมนาเครือข่ายและศึกษาดูงานระบบทะเบียน นิสิต และประมวลผลจากสถาบันอุดมศึกษาทั่วประเทศ	จำนวนบุคลากรที่เข้าร่วมการสัมมนา	7 คน	8 คน	8 คน	8 คน	10 คน	งานทะเบียน นิสิตฯ
			โครงการปรับปรุงภูมิทัศน์บริเวณเคาท์เตอร์งานทะเบียนเพื่อผู้รับบริการ	คะแนนเฉลี่ยการประเมินความพึงพอใจของ ผู้รับบริการ จากคะแนนเต็ม 5	-	-	4	-	-	งานทะเบียน นิสิตฯ
			โครงการปรับปรุงจัดลำดับคิวอัตโนมัติผู้รับบริการงานทะเบียน นิสิตและประมวลผล	คะแนนเฉลี่ยการประเมินความพึงพอใจของผู้รับบริการ จากคะแนนเต็ม 5	-	-	4	-	-	งานทะเบียน นิสิตฯ

ประเด็นยุทธศาสตร์ที่ 2 การพัฒนาระบบและกลไกการบริหารหลักสูตรให้มีคุณภาพตามกรอบมาตรฐานคุณวุฒิระดับอุดมศึกษาแห่งชาติ และสนับสนุนกระบวนการจัดการเรียนการสอนให้มีคุณภาพเป็นที่ยอมรับตามเกณฑ์มาตรฐานการประกันคุณภาพการศึกษาระดับประเทศ

เป้าหมายของประเด็นยุทธศาสตร์ มีการบริหารหลักสูตรและกระบวนการจัดการเรียนการสอนที่มีคุณภาพเป็นไปตามกรอบมาตรฐาน TQF และการประกันคุณภาพ

กลยุทธ์	มาตรการ/แนวทาง	จุดเน้นตาม BSC	โครงการ/กิจกรรม	ตัวชี้วัดความสำเร็จ	ปี พ.ศ.					ผู้รับผิดชอบ
					55	56	57	58	59	
2.1 พัฒนาระบบและกลไกการบริหารหลักสูตรตามกรอบมาตรฐานคุณวุฒิระดับอุดมศึกษาแห่งชาติ	2.1.1 ดำเนินการสนับสนุนและติดตามผลเพื่อให้การบริหารหลักสูตรเป็นไปตามกรอบมาตรฐานคุณวุฒิแห่งชาติ	ประสิทธิภาพ	โครงการอบรมการจัดทำกรอบมาตรฐานคุณวุฒิระดับอุดมศึกษาแห่งชาติ (มคอ.3 - 7)	จำนวนร้อยละของผู้เข้ารับการอบรมจากเป้าหมาย	-	-	ร้อยละ 80	ร้อยละ 80	ร้อยละ 80	งานพัฒนาหลักสูตร
			ผู้เข้ารับการอบรมได้รับความรู้ในการจัดทำ มคอ.3 - 7 ในระดับดี	ระดับดี	ระดับดี	ระดับดี				
			โครงการติดตามการดำเนินงานบริหารหลักสูตรตามกรอบมาตรฐานคุณวุฒิระดับอุดมศึกษาแห่งชาติ	จำนวนร้อยละของคณะที่เข้าอบรมระบบบริหารจัดการหลักสูตร (TQF)	-	-	ร้อยละ 80			งานพัฒนาหลักสูตร
				การติดตามการบริหารหลักสูตรโดยคณะกรรมการ มคอ.2-7 ในระบบบริหารจัดการหลักสูตร (TQF)	-	-	ร้อยละ 50	ร้อยละ 80	ร้อยละ 100	



กลยุทธ์	มาตรการ/แนวทาง	จุดเน้นตาม BSC	โครงการ/กิจกรรม	ตัวชี้วัดความสำเร็จ	ปี พ.ศ.					ผู้รับผิดชอบ
					55	56	57	58	59	
2.2 จัดกิจกรรมวิชาการเพื่อสนับสนุนกระบวนการจัดการเรียนการสอนที่เน้นผู้เรียนเป็นสำคัญและมีกระบวนการและหรือมีความร่วมมือในลักษณะการผสมผสาน (Hybrid) การเป็นหุ้นส่วน (Partnership) และการสร้างเครือข่าย (Networking)	2.2.1 จัดโครงการฝึกอบรม การแลกเปลี่ยนเรียนรู้ และการศึกษาดูงาน ให้แก่คณาจารย์เพื่อปรับระบบการเรียนการสอนที่เน้นผู้เรียนเป็นศูนย์กลางและการมีส่วนร่วมในการเรียนรู้ร่วมกันระหว่างผู้เรียนและผู้สอน	ประสิทธิภาพ	โครงการ “Teaching in the University Context : ครูเพื่อศิษย์ในศตวรรษที่ 21”	ค่าเฉลี่ยผลการประเมินความพึงพอใจทุกโครงการโดยภาพรวมของผู้เข้าร่วมอบรม (เต็ม 5)	-	-	-	≥ 3.80	-	งานสนับสนุนวิชาการ
			โครงการปฐมนิเทศและอบรมพัฒนาอาจารย์มหาวิทยาลัยนเรศวร	ค่าเฉลี่ยผลการประเมินความพึงพอใจโดยภาพรวมของผู้เข้าร่วมอบรม (เต็ม 5)	≥ 3.80	≥ 3.80	≥ 3.80	≥ 3.80	≥ 3.80	งานสนับสนุนวิชาการ
	2.2.2 เสริมแรง สร้างขวัญและกำลังใจแก่นิสิตและคณาจารย์ผู้สอนและที่มีจัดการเรียนการสอนที่ดี เพื่อเป็นตัวอย่างและช่วยกระตุ้นให้คณาจารย์มหาวิทยาลัยนเรศวรให้ความสำคัญในการพัฒนากระบวนการจัดการเรียนรู้ที่มีคุณภาพ	ประสิทธิภาพ	โครงการจัดประกวดอาจารย์ผู้สอนดีเด่น	จำนวนครั้ง/ปีการศึกษา	1	1	1	1	1	งานสนับสนุนวิชาการ



กลยุทธ์	มาตรการ/แนวทาง	จุดเน้นตาม BSC	โครงการ/กิจกรรม	ตัวชี้วัดความสำเร็จ	ปี พ.ศ.					ผู้รับผิดชอบ
					55	56	57	58	59	
			โครงการส่งเสริมนิสิตที่มีผลการเรียนดีเด่น และรางวัลเหรียญเรียนดี	จำนวนรางวัล (ตามประกาศมหาวิทยาลัยนเรศวร ประจำปีการศึกษา)	150 รางวัล	150 รางวัล	180 รางวัล	180 รางวัล	180 รางวัล	งานทะเบียน นิสิตฯ
	2.2.3 สร้างพันธมิตร/เครือข่าย/ความสัมพันธ์กับองค์กรภายนอกเป็นสถานปฏิบัติงานสหกิจศึกษา	ประสิทธิภาพ	โครงการสหกิจศึกษา มหาวิทยาลัยนเรศวร ประจำปีการศึกษา	ค่าเฉลี่ยผลการประเมินความพึงพอใจโดยภาพรวมของผู้เข้าร่วมโครงการ (เต็ม 5)	≥ 3.80	≥ 3.80	≥ 3.80	≥ 3.80	≥ 3.80	งานสนับสนุน วิชาการ
2.3 เตรียมความพร้อมของห้องเรียนและห้องปฏิบัติการคอมพิวเตอร์ ของอาคารเรียนรวม ที่เอื้อต่อการจัดการเรียนการสอนที่ดี	2.3.1 พัฒนาประสิทธิภาพของห้องเรียน ห้องปฏิบัติการ และคุณภาพการให้บริการอาคาร QS และปราบไตรจักร	คุณภาพบริการ	โครงการวิจัยสถาบัน หัวข้อ : การพัฒนาประสิทธิภาพสำหรับการเรียนการสอนระบบเรือโยง	สรุปผลงานวิจัยสถาบัน	-	1	-	-	-	งานธุรการ
2.4 พัฒนาความรู้ความสามารถและระบบการปฏิบัติงานของบุคลากรกองบริการการศึกษาให้มีประสิทธิภาพ	2.4.1 จัดอบรมพัฒนาความรู้ความสามารถของบุคลากร จัดให้มีการแลกเปลี่ยนเรียนรู้และดำเนินงานประกันคุณภาพเพื่อพัฒนาการปฏิบัติงานอย่างต่อเนื่อง	พัฒนาองค์กร	โครงการสัมมนาบุคลากรเพื่อพัฒนาองค์กรอย่างสร้างสรรค์	ค่าเฉลี่ยผลการประเมินความพึงพอใจของผู้เข้าร่วมโครงการ	≥ 3.80	≥ 3.80	≥ 3.80	≥ 3.80	≥ 3.80	งานสนับสนุน วิชาการ



กลยุทธ์	มาตรการ/แนวทาง	จุดเน้นตาม BSC	โครงการ/กิจกรรม	ตัวชี้วัดความสำเร็จ	ปี พ.ศ.					ผู้รับผิดชอบ
					55	56	57	58	59	
			โครงการเรียนการสอนภาษาอังกฤษสำหรับบุคลากรเพื่อรองรับการเข้าสู่ประชาคมอาเซียน	ค่าเฉลี่ยผลการประเมินความพึงพอใจของผู้เข้าร่วมโครงการ	-	-	≥ 3.80	-	-	คณะกรรมการกองฯ
			กิจกรรมตามแผนการแลกเปลี่ยนเรียนรู้ของบุคลากรกองบริการการศึกษาประจำปี	ร้อยละของจำนวนตัวชี้วัดที่บรรลุตามแผนการแลกเปลี่ยนเรียนรู้	≥ 80	≥ 80	≥ 80	≥ 80	≥ 80	งานสนับสนุนวิชาการ
			กิจกรรมการประกันคุณภาพกองบริการการศึกษา	มีการประเมินตรวจสอบการประกันคุณภาพการศึกษาระดับกองฯ ประจำปี	1 ครั้ง	1 ครั้ง	1 ครั้ง	1 ครั้ง	1 ครั้ง	คณะกรรมการประกันคุณภาพกองฯ
	2.4.2 เผยแพร่ประชาสัมพันธ์ความรู้ข่าวสารและการบริการของกองบริการการศึกษาแก่ประชาคมภายในและภายนอก	คุณภาพบริการ	โครงการจัดทำจดหมายข่าวกองบริการการศึกษา	จำนวนครั้ง/ปี	-	-	-	12	12	งานสนับสนุนวิชาการ

กลยุทธ์	มาตรการ/แนวทาง	จุดเน้นตาม BSC	โครงการ/กิจกรรม	ตัวชี้วัดความสำเร็จ	ปี พ.ศ.					ผู้รับผิดชอบ
					55	56	57	58	59	
	2.4.3 สนับสนุนให้บุคลากรจัดทำวิจัยสถาบันเพื่อพัฒนาการปฏิบัติงานประจำและเป็นข้อมูลในการตัดสินใจของผู้บริหาร	พัฒนาองค์กร	การเสนอขออนุมัติมหาวิทยาลัยสนับสนุนการจัดทำผลงานวิจัยสถาบัน	จำนวนผลงานวิจัยสถาบัน	10	10	10	3	3	คุณเรณู เรือนคำ



ความเชื่อมโยงและสอดคล้องระหว่าง
ยุทธศาสตร์ของกองบริการการศึกษา กับ ยุทธศาสตร์ของมหาวิทยาลัยนเรศวร
และ
ยุทธศาสตร์ของกองบริการการศึกษา กับ ปฏิญญากองบริการการศึกษา



ประเด็นยุทธศาสตร์ที่ 1 พัฒนาระบบการคัดเลือกนิสิตทุกระดับและระบบทะเบียนนิสิตและประมวลผลให้มีคุณภาพและประสิทธิภาพเป็นไปตามเป้าหมายของมหาวิทยาลัย

กลยุทธ์	มาตรการ/แนวทาง	ความสอดคล้องกับยุทธศาสตร์ กลยุทธ์ และมาตรการของ มหาวิทยาลัยนเรศวร	ความสอดคล้องกับปฏิญญา กองบริการการศึกษา
1.1 พัฒนาระบบการคัดเลือกนิสิตให้ได้ นิสิตที่มีคุณภาพและคุณสมบัติตรงตาม หลักสูตร	1.1.1 ดำเนินการรับสมัครสอบคัดเลือก เพื่อให้ได้นิสิตกลุ่มเป้าหมายทั้งเชิงปริมาณ และคุณสมบัติตามเป้าหมายของ มหาวิทยาลัย	2.1.5 ปรับนโยบายการรับนักศึกษาชั้นปีที่ 1 โดยกำหนดสาขาวิชาที่เน้นนักเรียนกลุ่ม Elite และสาขาวิชาที่ยังคงเน้น mass enrollment พร้อมทั้งจัดทำแผนรับเข้า เพื่อปรับสัดส่วนการผลิตบัณฑิตระดับ ปริญญาโท ปริญญาเอก ที่สะท้อนความ เป็นมหาวิทยาลัยวิจัย (2555) ฯ 2.2.1 พัฒนาระบบการคัดเลือกนิสิตให้ ได้นิสิตที่มีความสามารถและคุณสมบัติตรง ตามหลักสูตร	1. เป็นหน่วยงานการคัดเลือกบุคคลเข้า ศึกษาในมหาวิทยาลัย
	1.1.2 พัฒนาความร่วมมือกับโรงเรียนใน เขตพื้นที่ ส่งเสริม การศึกษา ของ มหาวิทยาลัยนเรศวร เพื่อสร้างความพร้อม ในการศึกษาต่อมหาวิทยาลัยนเรศวร	2.1.6 ร่วมกับโรงเรียนมัธยมศึกษาพัฒนา นักเรียนในเขตภาคเหนือตอนล่างและ ชนบทให้มีความพร้อมในการเรียนต่อใน มหาวิทยาลัยตั้งแต่ชั้น ประถมศึกษา มัธยมศึกษาตอนต้น และมัธยมศึกษาตอน ปลาย ฯ	



กลยุทธ์	มาตรการ/แนวทาง	ความสอดคล้องกับยุทธศาสตร์ กลยุทธ์ และมาตรการของ มหาวิทยาลัยนเรศวร	ความสอดคล้องกับปฏิญญา กองบริการการศึกษา
1.2 พัฒนาระบบทะเบียนนิสิตและ ประมวลผลอย่างต่อเนื่อง ให้สามารถ ตอบสนองความต้องการของผู้ใช้บริการได้ อย่างมีประสิทธิภาพ	1.2.1 จัดโครงการฝึกอบรมสัมมนา การ แลกเปลี่ยนเรียนรู้ ให้แก่นักวิชาการศึกษา ของหน่วยงานและคณะต่าง ๆ เพื่อให้มี ความรู้ความเข้าใจในระบบทะเบียนนิสิต ของมหาวิทยาลัย และสามารถดำเนินการ ได้อย่างถูกต้อง	4.1.1 พัฒนาขีดความสามารถของบุคลากร สายวิชาการและสายสนับสนุนให้มี ศักยภาพและความสามารถในการปรับตัว รองรับการเปลี่ยนแปลง และส่งเสริมให้ สามารถนำประสบการณ์และความรู้ที่ได้รับ จากการแลกเปลี่ยนเรียนรู้ไปประยุกต์ใช้ กับการปฏิบัติงานจริง	2. เป็นหน่วยงานให้บริการรับลงทะเบียน ตรวจสอบผลการเรียน การแจ้งข้อมูล ข่าวสารและกิจกรรมทางด้านบริการ การศึกษา โดยผ่านเครือข่ายระบบ เทคโนโลยีสารสนเทศ 5. เป็นแหล่งข้อมูล สถิติ ทางการศึกษาของ นิสิตมหาวิทยาลัยนเรศวรทุกคน
	1.2.2 พัฒนาระบบสารสนเทศเพื่อใช้ในการ ดำเนินงานและให้บริการแก่กลุ่มเป้าหมาย	4.2.7 พัฒนาและปรับปรุงระบบสารสนเทศ และการสื่อสารเพื่อการบริหารจัดการให้มี คุณภาพเข้ามาช่วยในการบริหารจัดการให้ มากที่สุดๆ	
	1.2.3 ประชาสัมพันธ์การใช้ฐานข้อมูล และระบบทะเบียนออนไลน์	4.2.7 พัฒนาและปรับปรุงระบบสารสนเทศ และการสื่อสารเพื่อการบริหารจัดการให้มี คุณภาพเข้ามาช่วยในการบริหารจัดการให้ มากที่สุดๆ	



กลยุทธ์	มาตรการ/แนวทาง	ความสอดคล้องกับยุทธศาสตร์ กลยุทธ์ และมาตรการของ มหาวิทยาลัยนเรศวร	ความสอดคล้องกับปฏิญญา กองบริการการศึกษา
	1.2.4 ปรับปรุงและพัฒนาระบบให้บริการ ให้มีคุณภาพและประสิทธิภาพ	4.2.7 พัฒนาและปรับปรุงระบบสารสนเทศ และการสื่อสารเพื่อการบริหารจัดการให้มี คุณภาพเข้ามาช่วยในการบริหารจัดการให้ มากที่สุดๆ	

ประเด็นยุทธศาสตร์ที่ 2 การพัฒนาระบบและกลไกการบริหารหลักสูตรให้มีคุณภาพตามกรอบมาตรฐานคุณวุฒิระดับอุดมศึกษาแห่งชาติ และสนับสนุนกระบวนการจัดการเรียนการสอนให้มีคุณภาพเป็นที่ยอมรับตามเกณฑ์มาตรฐานการประกันคุณภาพการศึกษาระดับประเทศ

กลยุทธ์	มาตรการ/แนวทาง	ความสอดคล้องกับยุทธศาสตร์ กลยุทธ์ และมาตรการของ มหาวิทยาลัยนเรศวร	ความสอดคล้องกับปฏิญญา กองบริการการศึกษา
2.1 พัฒนาระบบและกลไกการบริหาร หลักสูตรตามกรอบมาตรฐานคุณวุฒิ ระดับอุดมศึกษาแห่งชาติ	2.1.1 ดำเนินการสนับสนุนและติดตามผล เพื่อให้การบริหารหลักสูตรเป็นไปตาม กรอบมาตรฐานคุณวุฒิแห่งชาติ	2.2.2 เร่งปรับปรุงหลักสูตรไปสู่ Problem Based Learning/Topic Based Learning แทน Content-Based Learning	3. เป็นแหล่งข้อมูลทุกหลักสูตรของ มหาวิทยาลัย



กลยุทธ์	มาตรการ/แนวทาง	ความสอดคล้องกับยุทธศาสตร์ กลยุทธ์ และมาตรการของ มหาวิทยาลัยนเรศวร	ความสอดคล้องกับปฏิญญา กองบริการการศึกษา
2.2 จัดกิจกรรมวิชาการเพื่อสนับสนุน กระบวนการจัดการเรียนการสอนที่เน้น ผู้เรียนเป็นสำคัญและมีกระบวนการและ หรือมีความร่วมมือในลักษณะการ ผสมผสาน (Hybrid) การเป็นหุ้นส่วน (Partnership) และการสร้างเครือข่าย (Networking)	2.2.1 จัดโครงการฝึกอบรม การ แลกเปลี่ยนเรียนรู้ และการศึกษาดูงาน ให้แก่คณาจารย์เพื่อปรับระบบการเรียน การสอนที่เน้นผู้เรียนเป็นศูนย์กลางและ การมีส่วนร่วมในการเรียนรู้ร่วมกันระหว่าง ผู้เรียนและผู้สอน	2.1.2 การแลกเปลี่ยนทักษะโครงการ ฝึกอบรม โครงการศึกษาดูงานให้แก่ คณาจารย์ เพื่อปรับระบบการเรียนการ สอนที่เน้นนิสิตเป็นศูนย์กลาง และมีส่วน ร่วมในการเรียนรู้ร่วมกันระหว่างผู้เรียน และผู้สอน กระบวนการเรียนรู้ที่ยึดหลักให้ เห็น ให้คิด ให้ค้นหาหลักการ (ทฤษฎี) และ ให้ปฏิบัติ	4. เป็นหน่วยงานในการสนับสนุนการจัด กิจกรรมวิชาการ เพื่อพัฒนาการจัดการ เรียนการสอนของมหาวิทยาลัย
	2.2.2 เสริมแรง สร้างขวัญและกำลังใจแก่ นิสิตและคณาจารย์ผู้สอนและที่มีการ จัดการเรียนการสอนที่ดี เพื่อเป็นตัวอย่าง และช่วยกระตุ้นให้คณาจารย์มหาวิทยาลัย นเรศวรให้ความสำคัญในการพัฒนา กระบวนการจัดการเรียนรู้ที่มีคุณภาพ	2.1.2 การแลกเปลี่ยนทักษะโครงการ ฝึกอบรม โครงการศึกษาดูงานให้แก่ คณาจารย์ เพื่อปรับระบบการเรียนการ สอนที่เน้นนิสิตเป็นศูนย์กลาง และมีส่วน ร่วมในการเรียนรู้ร่วมกันระหว่างผู้เรียน และผู้สอน กระบวนการเรียนรู้ที่ยึดหลักให้ เห็น ให้คิด ให้ค้นหาหลักการ (ทฤษฎี) และ ให้ปฏิบัติ	



กลยุทธ์	มาตรการ/แนวทาง	ความสอดคล้องกับยุทธศาสตร์ กลยุทธ์ และมาตรการของ มหาวิทยาลัยนเรศวร	ความสอดคล้องกับปฏิญญา กองบริการการศึกษา
	2.2.3 สร้างพันธมิตร/เครือข่าย/ ความสัมพันธ์กับองค์กรภายนอก เป็น สถานปฏิบัติงานสหกิจศึกษา	2.1.4 สร้างพันธมิตร/เครือข่าย/ ความสัมพันธ์กับองค์กรภายนอกโดยเฉพาะ ภาคธุรกิจ เอกชนและชุมชน เป็นสถานฝึก ปฏิบัติการและห้องปฏิบัติการสำหรับ รายวิชาภายนอกมหาวิทยาลัย ฯ	
2.3 เตรียมความพร้อมของห้องเรียน และ ห้องปฏิบัติการคอมพิวเตอร์ ของอาคาร เรียนรวม ที่เอื้อต่อการจัดการเรียนการ สอนที่ดี	2.3.1 พัฒนาประสิทธิภาพของห้องเรียน ห้องปฏิบัติการ และคุณภาพการให้บริการ อาคาร QS และปราบไตรจักร	2.1.3 สร้างความพร้อมเพื่อให้นิสิตได้เข้าถึง เทคโนโลยีการสื่อสาร และมีห้องปฏิบัติการ ที่พร้อมในการปฏิรูประบบการเรียนรู้ด้วย หลักความคิดปฏิบัติการเพื่อให้เห็นให้คิด และได้ทำ แล้วจึงสอนให้เข้าใจถึงเหตุผล โดยใช้องค์ความรู้และทฤษฎี	4. เป็นหน่วยงานในการสนับสนุนการจัด กิจกรรมวิชาการ เพื่อพัฒนาการจัดการ เรียนการสอนของมหาวิทยาลัย 6. เป็นศูนย์สอบของสถาบันการทดสอบทาง การศึกษาแห่งชาติ และหน่วยงานอื่น ๆ
2.4 พัฒนาความรู้ความสามารถและระบบ การปฏิบัติงานของบุคลากรกองบริการ การศึกษา ให้มีประสิทธิภาพ	2.4.1 จัดอบรมพัฒนา ความรู้ ความสามารถของบุคลากร จัดให้มี การแลกเปลี่ยนเรียนรู้ และดำเนินงานประกัน คุณภาพเพื่อพัฒนาการปฏิบัติงานอย่าง ต่อเนื่อง	2.1.1 สร้างวัฒนธรรมองค์กรสู่ Knowledge Based Society ตั ว ย จิตสำนึกของความใฝ่รู้ ใฝ่เรียน	4. เป็นหน่วยงานในการสนับสนุนการจัด กิจกรรมวิชาการ เพื่อพัฒนาการจัดการ เรียนการสอนของมหาวิทยาลัย



กลยุทธ์	มาตรการ/แนวทาง	ความสอดคล้องกับยุทธศาสตร์ กลยุทธ์ และมาตรการของ มหาวิทยาลัยนเรศวร	ความสอดคล้องกับปฏิญญา กองบริการการศึกษา
	2.4.2 เผยแพร่ประชาสัมพันธ์ความรู้ ข่าวสารและการบริการของกองบริการ การศึกษาแก่ประชาคมภายในและ ภายนอก	4.2.2 เสริมสร้างการประชาสัมพันธ์เชิงรุก ให้มหาวิทยาลัยเป็นที่รู้จักอย่างแพร่หลาย ทั้งในและต่างประเทศ โดยการเผยแพร่ ข้อมูลข่าวสารของมหาวิทยาลัยมีความ ถูกต้อง ชัดเจนและเป็นจริง	
	2.4.3 สนับสนุนให้บุคลากรจัดทำวิจัย สถาบันเพื่อพัฒนาการปฏิบัติงานประจำ และเป็นข้อมูลในการตัดสินใจของผู้บริหาร	2.1.1 สร้างวัฒนธรรมองค์กรสู่ Knowledge Based Society ดั ว ย จิตสำนึกของความใฝ่รู้ ใฝ่เรียน	