



# แผนยุทธศาสตร์

กองบริการศึกษา มหาวิทยาลัยนเรศวร

พ.ศ.2566 - 2570

## คำนำ

กองบริการการศึกษา เป็นหน่วยงานระดับกอง ภายใต้สำนักงานอธิการบดี มหาวิทยาลัยนเรศวร ซึ่งเป็นหน่วยงานที่มีความสำคัญหน่วยงานหนึ่งของมหาวิทยาลัย โดยมีภารกิจหลักเพื่อส่งเสริมและสนับสนุนการจัดการศึกษาระดับอุดมศึกษาทั้งปริญญาตรี และบัณฑิตศึกษา ให้เกิดประสิทธิภาพและประสิทธิผลตั้งแต่กระบวนการรับเข้าศึกษา การขึ้นทะเบียนเป็นนิสิต การจัดการเรียนการสอน การวัดและประเมินผล การตรวจสอบสำเร็จการศึกษา ตลอดจนเสนอชื่อเพื่อเข้ารับพระราชทานปริญญาบัตร ทั้งนี้ กองบริการการศึกษา ตระหนักถึงความสำคัญของการวางแผนการทำงานทั้งแผนระยะสั้น (แผนปฏิบัติการประจำปี) และ แผนระยะยาว (แผนยุทธศาสตร์) เพื่อส่งเสริมและสนับสนุนการบริหารงานและการจัดการศึกษาของมหาวิทยาลัยให้เป็นไปตามแผนยุทธศาสตร์มหาวิทยาลัยนเรศวร พ.ศ.2566 – 2570

กองบริการการศึกษาจึงได้จัดทำแผนยุทธศาสตร์กองบริการการศึกษา โดยการระดมความคิดของบุคลากรของกองบริการการศึกษา ให้สอดคล้องกับแผนยุทธศาสตร์ของมหาวิทยาลัย เพื่อมุ่งสู่เป้าหมายตามวิสัยทัศน์ของมหาวิทยาลัยที่ว่า “มหาวิทยาลัยเพื่อสังคมของผู้ประกอบการ” และได้ผ่านความเห็นชอบจากคณะกรรมการประจำกองบริการการศึกษา จึงหวังว่าแผนยุทธศาสตร์นี้จะ เป็นแผนให้กับงานต่าง ๆ ภายในกองบริการการศึกษาได้ยึดถือและปฏิบัติในบรรลุตามเป้าหมายต่อไป

ขอขอบพระคุณท่านผู้บริหารที่ให้การสนับสนุน และบุคลากรทุกท่านที่ช่วยกันดำเนินการจัดทำแผนยุทธศาสตร์ฉบับนี้ให้เป็นผลสำเร็จ



(นางสาวจรรยาพร สุดสวาสต์)

ผู้อำนวยการกองบริการการศึกษา

## สารบัญ

เนื้อหา	หน้า
● ข้อมูลพื้นฐาน	1
● วิสัยทัศน์ พันธกิจ และวัตถุประสงค์ (ปฎิญญา)	1
● ตราสัญลักษณ์	3
● คำขวัญ ค่านิยม สมรรถนะหลัก	3
● บริการที่สำคัญตามพันธกิจ	4
● โครงสร้างและการบริหารงาน	5
● ทรัพยากรขององค์กร	9
● การวิเคราะห์จุดแข็งและจุดอ่อนจากสภาพแวดล้อมภายใน (S/W)	9
● การวิเคราะห์โอกาสและอุปสรรคจากสภาพแวดล้อมภายนอก (O/T)	10
● แนวทางและกรอบแนวคิดในการกำหนดยุทธศาสตร์	11
● ประเด็นยุทธศาสตร์	12
● แผนที่ยุทธศาสตร์	14
● รายละเอียดประเด็นยุทธศาสตร์ กลยุทธ์ และมาตรการ	16
● ความเชื่อมโยงและสอดคล้องระหว่างยุทธศาสตร์และปฎิญญา	28

แผนยุทธศาสตร์ กองบริการการศึกษา สำนักงานอธิการบดี  
มหาวิทยาลัยนเรศวร  
ปีพุทธศักราช 2566 - 2570

ข้อมูลพื้นฐาน

ชื่อหน่วยงาน : กองบริการการศึกษา มหาวิทยาลัยนเรศวร

ที่ตั้ง : อาคารเฉลิมพระเกียรติ 72 พรรษา บรมราชินีนาถ มหาวิทยาลัยนเรศวร  
99 หมู่ 9 ตำบลท่าโพธิ์  
อำเภอเมืองพิษณุโลก จังหวัดพิษณุโลก 65000

ประวัติความเป็นมาโดยย่อ

กองบริการการศึกษา เป็นหน่วยงานระดับกอง ที่ได้รับการจัดตั้งขึ้นตามพระราชบัญญัติมหาวิทยาลัยนเรศวร แบ่งส่วนราชการ ซึ่งประกาศในราชกิจจานุเบกษา ฉบับที่ 108 เล่มที่ 23 วันที่ 23 สิงหาคม 2534 อยู่ในสังกัดสำนักงานอธิการบดี ซึ่งปัจจุบันกองบริการการศึกษา ได้รับการปรับโครงสร้างการบริหารงาน ออกเป็น 5 งาน ตามมติสภามหาวิทยาลัย ในคราวประชุมครั้งที่ 281 (2/2564) เมื่อวันที่ 28 กุมภาพันธ์ 2564 ให้ปรับโครงสร้างส่วนงานภายในมหาวิทยาลัยนเรศวร สำนักงานอธิการบดี ประกอบด้วย 1. งานทะเบียนนิสิต และประมวลผล 2. งานพัฒนาหลักสูตร 3. งานส่งเสริมการจัดการศึกษา 4. งานจัดการวิชาศึกษาทั่วไป และ 5. งานอำนวยการ โดยสำนักงานของกองบริการการศึกษา ตั้งอยู่ที่ อาคารเฉลิมพระเกียรติ 72 พรรษา บรมราชินีนาถ มหาวิทยาลัยนเรศวร 99 หมู่ 9 ตำบลท่าโพธิ์ อำเภอเมืองพิษณุโลก จังหวัดพิษณุโลก 65000

วิสัยทัศน์ พันธกิจ และวัตถุประสงค์

วิสัยทัศน์ (Vision)

เป็นองค์กรให้บริการการศึกษาที่มีคุณภาพเป็นเลิศ มุ่งสนับสนุนการจัดการศึกษาที่มีประสิทธิภาพของมหาวิทยาลัยนเรศวร



## พันธกิจ (Mission)

กองบริการการศึกษาเป็นหน่วยงานที่สนับสนุนการให้บริการทางการศึกษาและวิชาการของมหาวิทยาลัยนเรศวร ซึ่งประกอบด้วย

1. สนับสนุนการให้บริการทางการศึกษา ดำเนินการรับสมัครคัดเลือกบุคคลเข้าศึกษาในมหาวิทยาลัย ให้บริการระบบทะเบียนนิสิตและประมวลผลทางการศึกษา ตั้งแต่แรกเข้าจนสำเร็จการศึกษาทุกระดับ อำนวยความสะดวกการใช้ห้องเรียน และพื้นที่ใช้สอยอื่น ๆ เพื่อการจัดการเรียนการสอน จัดการหลักสูตรและการเรียนการสอนวิชาชีพศึกษาทั่วไป ตลอดจนการให้บริการงานทุนกู้ยืมเพื่อการศึกษา
2. สนับสนุนมาตรฐานทางวิชาการ ดำเนินการตรวจสอบ ควบคุมหลักสูตรของมหาวิทยาลัยนเรศวรให้เป็นไปตามมาตรฐานการอุดมศึกษาและเกณฑ์มาตรฐานที่เกี่ยวข้อง/กรอบมาตรฐานคุณวุฒิระดับอุดมศึกษาแห่งชาติ (TQF) รวมทั้งส่งเสริมการจัดกิจกรรมวิชาการเพื่อพัฒนาการจัดการเรียนการสอนของมหาวิทยาลัย
3. สนับสนุนการให้บริการทางวิชาการแก่สังคม เป็นศูนย์สอบให้กับสมาคมที่ประชุมอธิการบดีแห่งประเทศไทย (ทปอ.) และหน่วยงานอื่น ๆ ตลอดจนการประสานงานสนับสนุนโครงการบริการวิชาการต่าง ๆ ตามที่ได้รับมอบหมายจากมหาวิทยาลัย

## วัตถุประสงค์ (ปณิธานกองบริการการศึกษา)

1. เป็นหน่วยงานการคัดเลือกบุคคลเข้าศึกษาในมหาวิทยาลัย
2. เป็นหน่วยงานให้บริการรับลงทะเบียน ตรวจสอบผลการเรียน การแจ้งข้อมูลข่าวสารและกิจกรรมทางด้านบริการการศึกษา โดยผ่านเครือข่ายระบบเทคโนโลยีสารสนเทศ
3. เป็นแหล่งข้อมูลทุกหลักสูตรของมหาวิทยาลัย
4. เป็นหน่วยงานในการสนับสนุนการจัดกิจกรรมวิชาการเพื่อพัฒนาการจัดการเรียนการสอนของมหาวิทยาลัย
5. เป็นแหล่งข้อมูล สถิติ ทางการศึกษาของนิสิตมหาวิทยาลัยนเรศวรทุกคน
6. เป็นศูนย์สอบของสมาคมที่ประชุมอธิการบดีแห่งประเทศไทย (ทปอ.) และหน่วยงานอื่น ๆ



## สัญลักษณ์ประจำกองบริการการศึกษา



### สีเทา-แสด-ดำ

- สีเทา หมายถึง มั่นสมอง
- สีแสด หมายถึง ความกล้าหาญของสมเด็จพระนเรศวรมหาราช
- สีดำ หมายถึง ความมั่นใจ มั่นคง หนักแน่น

รูปแบบ เป็นรูปตัวอักษร A ย่อมาจาก The Division of Academic Affairs

- รูปคน เป็นตัวแทนของบุคลากรในกองบริการการศึกษา ที่คอยอำนวยความสะดวก
- เหลี่ยมมุมต่าง ๆ คือ ผู้มาขอรับบริการ ทุก ๆ หน่วยงาน ทั้งภายในภายนอก
- ชื่อ ชื่อของกองบริการการศึกษา

## คำขวัญ กองบริการการศึกษา

“สร้างบรรยากาศสดใส ใส่ใจให้บริการ มุ่งพัฒนางานเพื่อส่วนรวม”

### คำนิยาม

"ชื่อสัตย์ต่อหน้าที่ สร้างความดีต่อหน่วยงาน มุ่งบริการให้เป็นเลิศ"

### สมรรถนะหลัก

1. มีบุคลากรผู้มีความรู้ด้านกฎ ระเบียบ ข้อบังคับ การควบคุมมาตรฐานหลักสูตรการจัดการศึกษา การกำกับติดตาม และการส่งเสริมการจัดการเรียนการสอนในระดับอุดมศึกษา
2. มีระบบสารสนเทศที่เป็นแหล่งรวบรวมข้อมูลทะเบียนนิสิต ข้อมูลการบริหารจัดการหลักสูตร ข้อมูลการกู้ยืมเงินกองทุนเงินให้กู้ยืมเพื่อการศึกษา และสามารถใช้อข้อมูลเพื่อสนับสนุนการให้บริการการศึกษาของมหาวิทยาลัย



## บริการที่สำคัญตามพันธกิจ

กองบริการการศึกษา เป็นหน่วยงานที่ดำเนินงานการให้บริการสนับสนุนการศึกษาและวิชาการ ของมหาวิทยาลัยนเรศวร โดยสรุปงานบริการที่สำคัญ 5 บริการ ดังนี้

**บริการสนับสนุนการพัฒนาหลักสูตรและกำกับติดตามหลักสูตรให้เป็นไปตามมาตรฐานคุณวุฒิระดับอุดมศึกษาแห่งชาติ และเกณฑ์มาตรฐานหลักสูตรระดับอุดมศึกษา** ประสานงาน กำกับติดตามการจัดทำหลักสูตรใหม่/หลักสูตรปรับปรุง โดยนำเสนอเข้าที่ประชุมคณะกรรมการวิชาการ สภาวิชาการ สภามหาวิทยาลัย และตรวจสอบก่อนนำเสนอเข้าสู่ระบบพิจารณาความสอดคล้องของหลักสูตรระดับอุดมศึกษา (CHECO) เพื่อให้สำนักงานปลัดกระทรวงการอุดมศึกษา วิทยาศาสตร์ วิจัยและนวัตกรรม รับทราบและให้ความเห็นชอบหลักสูตร ความสำเร็จด้านสนับสนุนการพัฒนาหลักสูตรฯ คือ หลักสูตรได้รับการพัฒนาตรงตามเกณฑ์มาตรฐานทางวิชาการและวิชาชีพ สอดคล้องกับนโยบายของมหาวิทยาลัย และผ่านการรับทราบหลักสูตรจากสำนักงานปลัดกระทรวงการอุดมศึกษา วิทยาศาสตร์ วิจัยและนวัตกรรม

**บริการรับเข้าศึกษา** ดำเนินการรับสมัครและสอบคัดเลือกเข้าศึกษาในมหาวิทยาลัยนเรศวร โดยรับนโยบายจากมหาวิทยาลัยและนโยบายการรับสมัครเข้าศึกษาจากสมาคมที่ประชุมอธิการบดีแห่งประเทศไทย ผ่านระบบการรับสมัคร TCAS เพื่อให้ได้จำนวนนิสิตที่รับเข้าศึกษาตามเป้าหมายที่มหาวิทยาลัยกำหนด และดำเนินการประชาสัมพันธ์หลักสูตรของมหาวิทยาลัย (ตลาดนัดหลักสูตร) จัดกิจกรรมแนะแนวการศึกษาให้กับนักเรียนโรงเรียนในเขตพื้นที่ภาคเหนือ และดำเนินการเป็นศูนย์สอบในการจัดสอบ ให้กับหน่วยงานต่าง ๆ เช่น สถาบันทดสอบทางการศึกษาแห่งชาติ (องค์การมหาชน) สทศ. ในการสอบ O-NET, GAT/PAT และวิชาสามัญ และเป็นสถานที่อำนวยความสะดวกให้กับหน่วยงานของทางราชการอื่นๆ ตามที่ขอความร่วมมือ ความสำเร็จด้านรับเข้าศึกษา คือ จำนวนนิสิตใหม่ระดับปริญญาตรีที่รับเข้าศึกษาเป็นไปตามแผนที่มหาวิทยาลัยกำหนด

**บริการจัดการระบบงานทะเบียนนิสิตและประมวลผล** ให้บริการข้อมูล ข่าวสารแก่นิสิต อาจารย์ บุคลากรและหน่วยงานทั้งภายในและภายนอกมหาวิทยาลัย ให้บริการด้านการเรียนการสอน การรับลงทะเบียนเรียน การรับรายงานตัวนิสิตใหม่ การจัดทำทะเบียนประวัตินิสิต การประมวลผลการเรียน การจัดทำและรวบรวมสถิตินิสิตรับเข้าศึกษาทุกระดับ และสำเร็จการศึกษา การจัดทำใบแสดงผลการเรียน และเอกสารใบรับรองต่าง ๆ การตรวจสอบโครงสร้างหลักสูตร การสำเร็จการศึกษาและปริญญาบัตร และบริการด้านอื่น ๆ ที่เกี่ยวกับการเรียนการสอน ความสำเร็จด้านจัดการระบบทะเบียนนิสิตและประมวลผล คือ การพัฒนาระบบทะเบียนออนไลน์ให้สามารถใช้งานได้อย่างมีประสิทธิภาพทำให้ผู้รับบริการมีความพึงพอใจต่อการใช้งานระบบทะเบียนออนไลน์และการให้บริการอยู่ในระดับดี

**บริการส่งเสริมการจัดการศึกษา** จัดโครงการ/กิจกรรมเพื่อส่งเสริมและสนับสนุนการจัดการศึกษา เพื่อพัฒนาศักยภาพด้านการจัดการเรียนการสอนให้มีคุณภาพสอดคล้องกับนโยบายและมาตรฐานการศึกษา ตลอดจนเป็นศูนย์ประสานงานและดำเนินการกระบวนการกู้ยืมเงินกองทุนเงินให้กู้ยืมเพื่อการศึกษาของนิสิต ร่วมกับหน่วยงานภายในและภายนอกมหาวิทยาลัย ความสำเร็จด้านส่งเสริมการจัดการศึกษา คือ การจัด



โครงการ/กิจกรรมส่งเสริมการจัดการศึกษาที่ตอบสนองนโยบายและภารกิจด้านวิชาการของมหาวิทยาลัย และ  
นิสิตผู้กู้ยืมได้รับการอนุมัติการกู้ยืมเงินจากกองทุนเงินให้กู้ยืมเพื่อการศึกษา

**บริการจัดการวิชาศึกษาทั่วไป** ประสานงานอำนวยความสะดวกการเรียนการสอนวิชาศึกษาทั่วไป จัด  
กิจกรรมส่งเสริมการจัดการเรียนการสอนวิชาศึกษาทั่วไป จัดห้องเรียน จัดตารางสอน/ตารางสอบ ศึกษา  
วิเคราะห์เกณฑ์/กรอบมาตรฐานคุณวุฒิระดับอุดมศึกษาแห่งชาติ และดำเนินการปรับปรุงพัฒนาหมวดรายวิชา  
ศึกษาทั่วไป โดยมุ่งเน้นการจัดการเรียนการสอนแบบ Active Learning Process และ Problem –Learning  
เพื่อให้การจัดการศึกษาบรรลุตามปรัชญาของรายวิชาศึกษาทั่วไปอย่างแท้จริง ความสำเร็จด้านจัดการวิชา  
ศึกษาศึกษาทั่วไป คือ การจัดการศึกษาบรรลุตามเป้าหมายของปรัชญารายวิชาศึกษาทั่วไปและผู้เรียนมีความ  
พึงพอใจของผู้เรียนต่อคุณภาพการจัดการเรียนการสอนและสิ่งสนับสนุนการเรียนรู้ (รายวิชาศึกษาทั่วไป) อยู่  
ในเกณฑ์ระดับดี

### โครงสร้างและการบริหารงาน

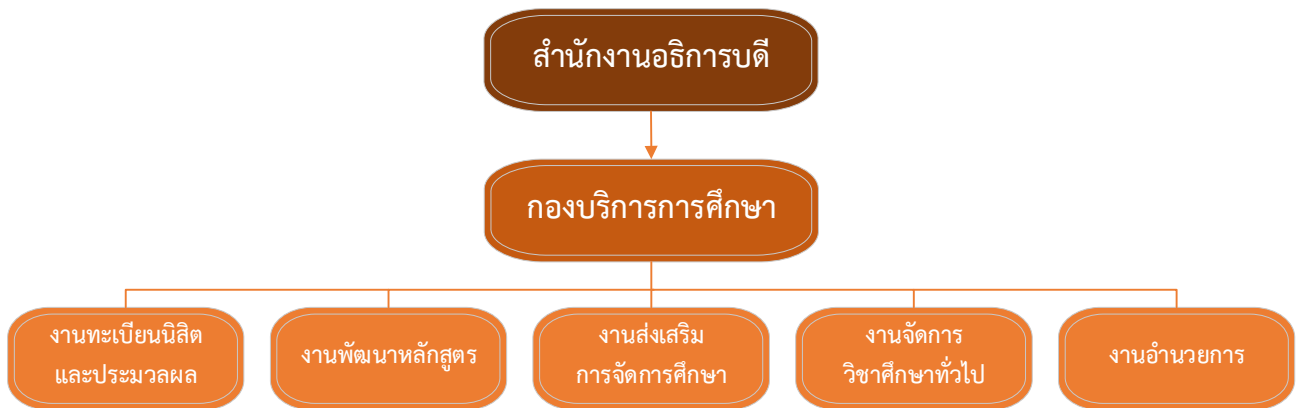
ปัจจุบัน กองบริการการศึกษา แบ่งโครงสร้างการบริหารงานออกเป็น 5 งาน คือ งานทะเบียนนิสิต  
และประมวลผล งานพัฒนาหลักสูตร งานส่งเสริมการจัดการศึกษา และงานจัดการวิชาศึกษาทั่วไป โดยมี  
หน่วยงานย่อย ดังต่อไปนี้

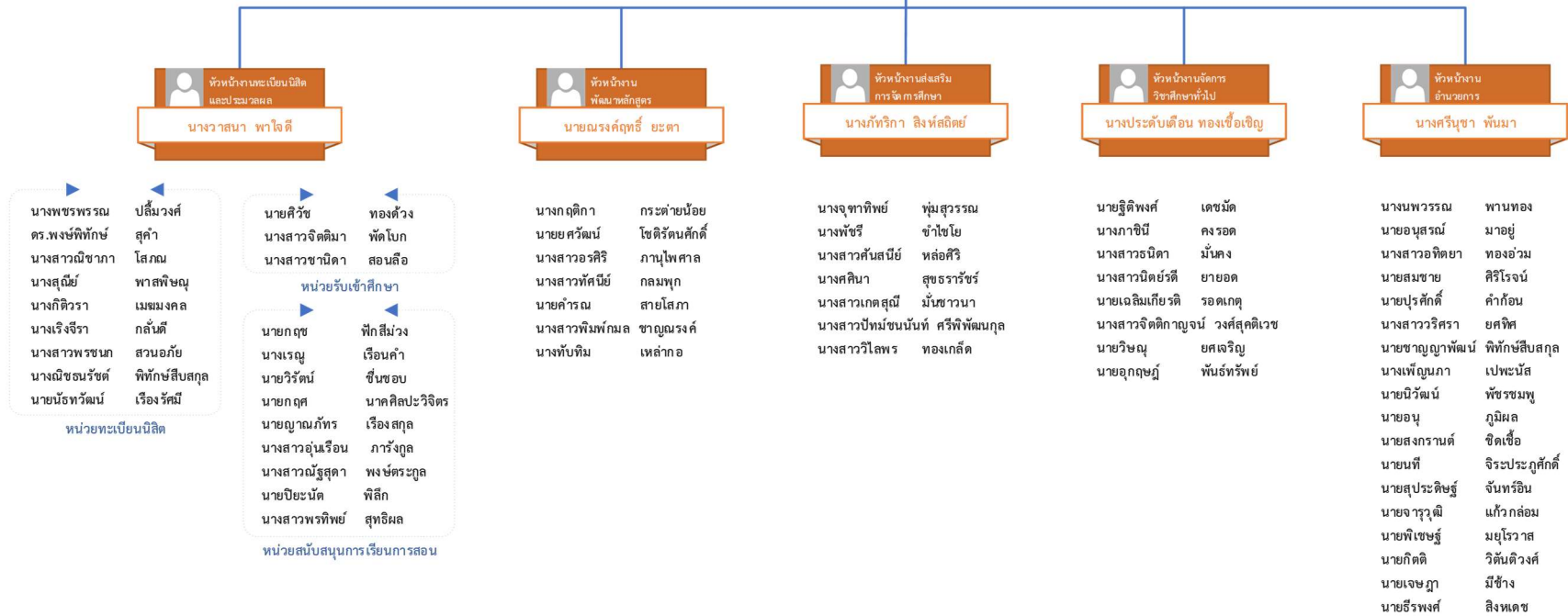
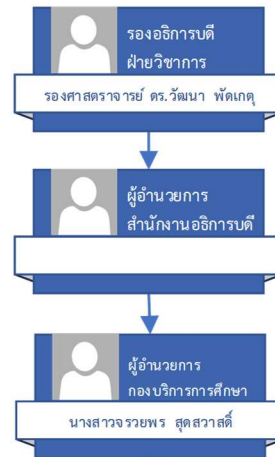
1. งานทะเบียนนิสิตและประมวลผล
  - 1.1 หน่วยรับเข้าศึกษา
  - 1.2 หน่วยทะเบียนนิสิต
  - 1.3 หน่วยสนับสนุนการเรียนการสอน
2. งานพัฒนาหลักสูตร
  - 2.1 หน่วยจัดประชุมวิชาการ
  - 2.2 หน่วยหลักสูตร
  - 2.3 หน่วยประกันคุณภาพหลักสูตร
3. งานส่งเสริมการจัดการศึกษา
  - 3.1 หน่วยวิชาการและสหกิจศึกษา
  - 3.2 หน่วยทุนกู้ยืมเพื่อการศึกษา
4. งานจัดการวิชาศึกษาทั่วไป
5. งานอำนวยความสะดวก





## โครงสร้างองค์กร





## อาคารสถานที่

ปัจจุบัน กองบริการการศึกษา มีพื้นที่ความรับผิดชอบ ดังนี้ คือ

1. ห้องผู้อำนวยการ	1	ห้อง
2. ห้องหัวหน้างาน	5	ห้อง
3. ห้องงานจัดการวิชาศึกษาทั่วไป	1	ห้อง
4. ห้องหน่วยกศ.	1	ห้อง
5. ห้องคอมพิวเตอร์ server	1	ห้อง
6. ห้องประชุม	1	ห้อง
7. ห้องตรวจกระดาษคำตอบ	1	ห้อง
8. ห้องเรียน 50 ที่นั่ง (อาคาร QS)	36	ห้อง
9. ห้องเรียน 106 ที่นั่ง (อาคาร QS)	36	ห้อง
10. ห้องเรียน 280 ที่นั่ง (อาคาร QS)	4	ห้อง
11. ห้องเรียน 640 ที่นั่ง (อาคาร QS)	1	ห้อง
12. โรงละคร 858 ที่นั่ง (อาคาร QS)	1	หลัง
13. ห้องเรียน 360 ที่นั่ง (อาคารปราบฯ 1)	12	ห้อง
14. ห้องปฏิบัติการคอมพิวเตอร์ 112 ที่นั่ง	4	ห้อง
15. ห้องปฏิบัติการคอมพิวเตอร์ 50 ที่นั่ง	2	ห้อง
16. ห้องเรียน 20 -120 ที่นั่ง (อาคารปราบฯ 2)	27	ห้อง

(เป็นห้อง Smart Classroom 5 ห้อง)

## การวิเคราะห์จุดแข็ง และจุดอ่อนจากสภาพแวดล้อมภายใน (S/W)

### จุดแข็ง (Strengths)

1. มีบุคลากรที่มีความรู้ความสามารถ และประสบการณ์การทำงาน
2. มีการทำงานเป็นทีม มีจิตบริการ และมีความสามัคคี แก้ไขปัญหาอุปสรรคต่าง ๆ ไม่มีความขัดแย้งภายในองค์กร และให้ความร่วมมือเป็นอย่างดี ทำให้งานสำเร็จลุล่วงไปด้วยดี
3. มีกระบวนการ (core process) ในการทำงานภายในหน่วยงาน และเชื่อมโยงระหว่างหน่วยงาน
4. มีระบบฐานข้อมูลทะเบียนนิสิตทั้งมหาวิทยาลัยที่สามารถนำมาใช้ให้เป็นประโยชน์ในการบริหารจัดการ และการตัดสินใจของผู้บริหารได้อย่างดี



## จุดอ่อน (Weaknesses)

1. บุคลากรสามารถสื่อสารภาษาอังกฤษเพื่อให้บริการนิสิตต่างชาติได้ แต่ยังไม่ดีเท่าที่ควร
2. มีจำนวนบุคลากรอาวุโสที่จะเกษียณอายุในอีก 2 - 3 ปี ข้างหน้าจำนวนมาก (10 คน) ซึ่งอาจส่งผลกระทบต่อการทำงาน

## การวิเคราะห์โอกาส และอุปสรรคจากสภาพแวดล้อมภายนอก (O/T)

### โอกาส (Opportunities)

1. ผู้บริหารเปิดโอกาสและสนับสนุนให้บุคลากรเสนอแนวความคิดในเชิงสร้างสรรค์ หรือนวัตกรรมใหม่ ๆ
2. มหาวิทยาลัยให้โอกาสในการพัฒนาตนเองในด้านการศึกษา ฝึกอบรม เพิ่มพูนความรู้
3. ความก้าวหน้าของเทคโนโลยีในปัจจุบัน ทำให้มหาวิทยาลัยมีโอกาสนิเทศการสื่อสารเพื่อสร้างการยอมรับ และเป็นที่ยอมรับมากขึ้น

### อุปสรรค (Threats)

1. อาคารเรียนรวมที่ใช้สำหรับให้บริการการจัดการเรียนการสอนมีอายุการใช้งานที่นานมาก ต้องดำเนินการซ่อมบำรุงและสนับสนุนอุปกรณ์การจัดการเรียนการสอนเพื่อให้ได้อย่างมีประสิทธิภาพ
2. ผู้รับบริการขาดความรู้ความเข้าใจในระเบียบข้อบังคับของมหาวิทยาลัย ตลอดจนขั้นตอนการขอรับบริการและการติดต่อประสานงาน
3. อุปสรรคในการประสานงานรวบรวมข้อมูลการดำเนินงานจากคณะต่าง ๆ เพื่อเป็นแหล่งข้อมูลกลางของมหาวิทยาลัย เนื่องจากแต่ละคณะ/วิทยาลัยมีความแตกต่าง หลากหลาย
4. อุปสรรคเกี่ยวกับความร่วมมือของคณะ/วิทยาลัย ในการช่วยผลักดันขับเคลื่อนการดำเนินการตามแผนยุทธศาสตร์ของมหาวิทยาลัยในด้านการพัฒนาหลักสูตรลักษณะพหุวิทยาการ หลักสูตร Non-degree และการจัดการศึกษาระบบธนาคารหน่วยกิต (ยังมีจำนวนน้อยมาก)



## แนวทางและกรอบแนวคิดในการกำหนดยุทธศาสตร์

กองบริการการศึกษา ใช้แนวคิดและเทคนิคการจัดการสมัยใหม่ตามหลักการจัดการภาครัฐแนวใหม่ (New Public Management) มาใช้เป็นแนวทางในการกำหนดยุทธศาสตร์ มีประเด็นสำคัญดังนี้

1. การกำหนดยุทธศาสตร์ต้องมีความสอดคล้องกับยุทธศาสตร์ภายใน ซึ่งหมายถึงยุทธศาสตร์ของมหาวิทยาลัยนเรศวร
2. การกำหนดยุทธศาสตร์ ต้องมีความสอดคล้องต้องตามภารกิจ โครงสร้าง และบทบาทหน้าที่ของกองบริการการศึกษา และปฏิญญากองบริการการศึกษา
3. การกำหนดยุทธศาสตร์ ต้องมีความสอดคล้องกับสภาพแวดล้อม (SWOT)
4. การกำหนดยุทธศาสตร์ ต้องมีความเชื่อมโยงกับระบบบริหาร และการควบคุมการดำเนินการกิจอื่น ๆ ได้แก่ การประกันคุณภาพ และการประเมินผลการปฏิบัติราชการ
5. การกำหนดยุทธศาสตร์ จะอาศัยเทคนิคการเชื่อมโยงแผนที่ยุทธศาสตร์ (Strategy Map) และการประเมินผลเชิงมิติสัมพันธ์สมดุล (Balance-Scorecards: BSC) 4 ด้าน คือ ด้านการพัฒนางาน ด้านประสิทธิภาพ ด้านคุณภาพบริการ และด้านประสิทธิผล



## ประเด็นยุทธศาสตร์

**ยุทธศาสตร์ที่ 1** พัฒนาคุณภาพของระบบการให้บริการ ส่งเสริมให้เป็นรูปแบบดิจิทัลมากขึ้น มีความเหมาะสม สอดคล้องกับสถานการณ์ และขับเคลื่อนการให้บริการโดยอิงความต้องการของผู้รับบริการ

**เป้าประสงค์ :** เพื่อให้มีระบบการให้บริการทางการศึกษาที่มีคุณภาพ สามารถตอบสนองความต้องการของผู้รับบริการได้อย่างมีประสิทธิภาพ

**กลยุทธ์ :**

- 1.1 พัฒนาระบบเทคโนโลยีสารสนเทศของกองบริการการศึกษาเพื่อรองรับการให้บริการรูปแบบดิจิทัลและการจัดการศึกษาหลายรูปแบบ
- 1.2 ทบทวนขั้นตอนการปฏิบัติงาน ลดขั้นตอนงาน ทำให้รวดเร็วขึ้น และตอบสนองความต้องการของผู้ใช้บริการอย่างมีประสิทธิภาพ
- 1.3 ปรับปรุงสภาพแวดล้อมทางกายภาพที่ปรากฏให้เห็นถึงสิ่งอำนวยความสะดวกเพื่อการให้บริการอย่างมีคุณภาพ
- 1.4 พัฒนาทักษะของบุคลากรให้มีความพร้อมสำหรับการทำงานเพื่อการให้บริการอย่างมีคุณภาพ

### KPI ยุทธศาสตร์ที่ 1

1. ระดับความพึงพอใจในคุณภาพการให้บริการของกองบริการการศึกษา (5 มิติ) มิติที่ 1 ความเป็นรูปธรรมของบริการ (tangibility) มิติที่ 2 ความเชื่อถือไว้วางใจได้ (reliability) มิติที่ 3 การตอบสนองต่อลูกค้า (responsiveness) มิติที่ 4 การให้ความเชื่อมั่นต่อลูกค้า (assurance) มิติที่ 5 การรู้จักและเข้าใจลูกค้า (empathy)

2. สัดส่วนความสำเร็จของกระบวนการที่ได้รับการปรับเปลี่ยนเป็นดิจิทัล

**ยุทธศาสตร์ที่ 2** ส่งเสริมสนับสนุนการบริหารจัดการหลักสูตรและระบบการจัดการเรียนการสอนของมหาวิทยาลัยให้มีความทันสมัยได้มาตรฐานและสอดคล้องกับความต้องการของประเทศ

**เป้าประสงค์ :** เพื่อช่วยขับเคลื่อนการจัดการศึกษาของมหาวิทยาลัยให้มีความทันสมัยและสามารถแข่งขันได้

**กลยุทธ์ :**

- 2.1 ส่งเสริมการพัฒนาปรับปรุงหลักสูตรใหม่ที่ทันสมัยตรงตามความต้องการของผู้ใช้บัณฑิต สร้างบัณฑิตที่มีอัตลักษณ์ entrepreneurship โดยกำหนดเป็นหลักเกณฑ์การพัฒนาหลักสูตรของมหาวิทยาลัยนเรศวรที่ชัดเจน และติดตามอย่างเข้มข้น ภายในระยะเวลาที่กำหนด
- 2.2 ส่งเสริม สนับสนุน และอำนวยความสะดวก การจัดการเรียนการสอนหลักสูตร Non-Degree เพื่อการเรียนรู้ตลอดชีวิตของประชาชน ในรูปแบบรายวิชา MOOC E-Learning โครงการสัมฤทธิ์บัตร โดยมีระบบการสะสมหน่วยกิต (Credit Bank) รองรับ



- 2.3 ส่งเสริมและสนับสนุนการจัดการเรียนการสอนที่บูรณาการการเรียนรู้กับการทำงานเพื่อเพิ่มศักยภาพและสมรรถนะของบัณฑิต
- 2.4 สนับสนุนการพัฒนาอาจารย์/อาจารย์ผู้สอนรายวิชาศึกษาทั่วไปให้มีความพร้อมสำหรับจัดการเรียนรู้เชิงรุก ที่สามารถตอบสนองต่อการจัดการเรียนรู้ในศตวรรษที่ 21
- 2.5 พัฒนารายวิชาศึกษาทั่วไปใหม่ ที่ตอบโจทย์ในการเสริมความจำเป็นของชีวิตที่ยั่งยืนและมั่นคง ให้ผู้เรียนสามารถปรับตัวและใช้ชีวิตตามสถานการณ์ของโลกที่เปลี่ยนแปลงได้อย่างมีความสุข

## KPI ยุทธศาสตร์ที่ 2

1. จำนวนบัณฑิตที่ประกอบอาชีพเป็นผู้ประกอบการ
2. จำนวนหลักสูตร Non-Degree ที่คณะ/วิทยาลัยเปิดดำเนินการในโครงการสัมฤทธิ์บัตร
3. จำนวนรายวิชา Short Course ระบบ MOOC / e-Learning
4. ร้อยละของบัณฑิตที่สำเร็จการศึกษาจากหลักสูตร CWIE ที่มีงานทำภายใน 3 เดือน

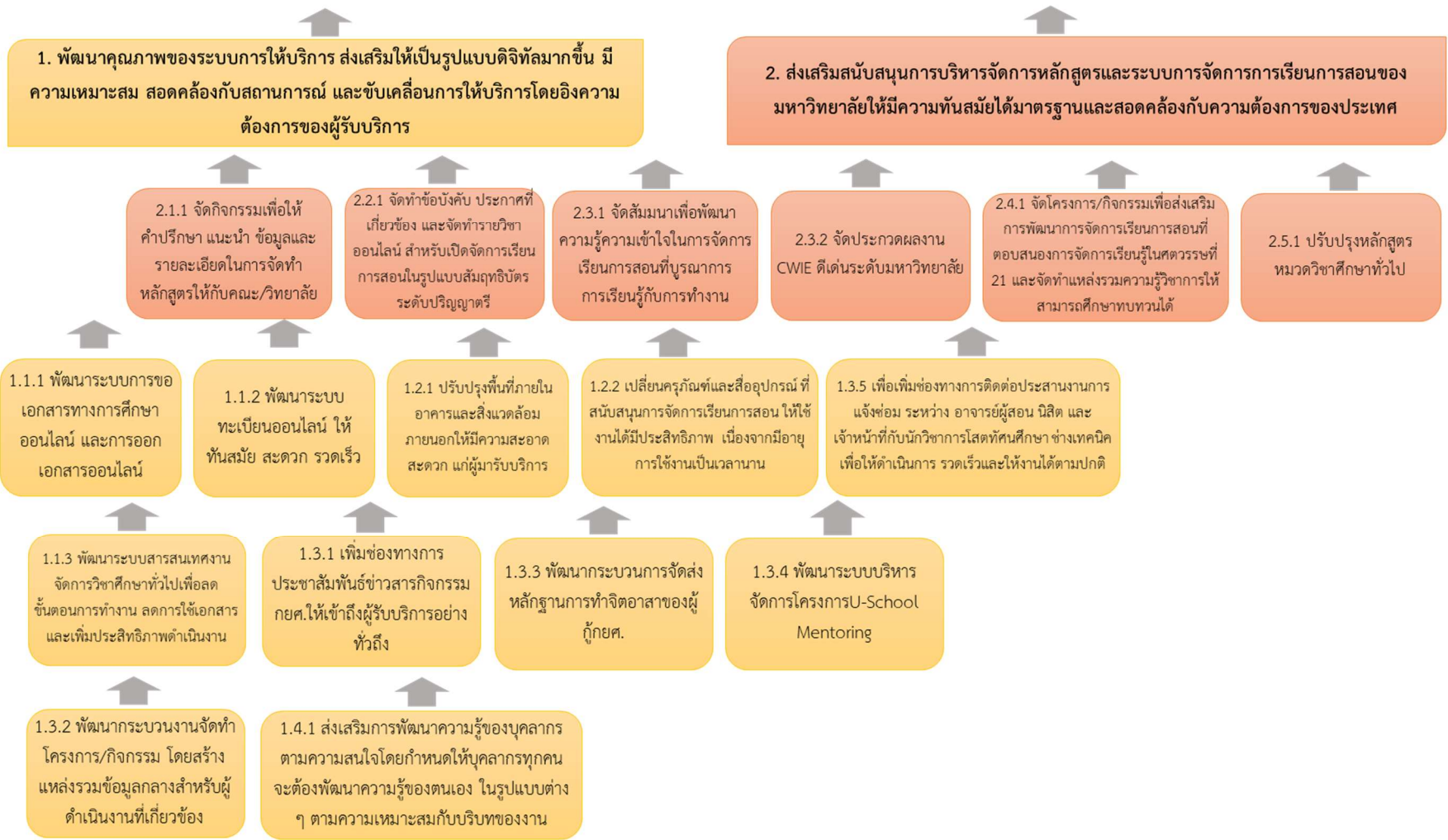


แผนที่ยุทธศาสตร์  
กองบริการการศึกษา สำนักงานอธิการบดี





“เป็นองค์กรให้บริการการศึกษาที่มีคุณภาพเป็นเลิศ มุ่งสนับสนุนการจัดการศึกษาที่มีประสิทธิภาพของมหาวิทยาลัยนเรศวร”



(1) กลยุทธ์การเสริมขีดความสามารถ (2) กลยุทธ์การขับเคลื่อนภารกิจเชิงรุก



รายละเอียด  
ประเด็นยุทธศาสตร์ กลยุทธ์ และมาตรการ



ประเด็นยุทธศาสตร์ที่ 1 พัฒนาคูณภาพของระบบการให้บริการ ส่งเสริมให้เป็นรูปแบบดิจิทัลมากขึ้น มีความเหมาะสม สอดคล้องกับสถานการณ์ และขับเคลื่อนการให้บริการโดยอิงความต้องการของผู้รับบริการ

เป้าประสงค์ : เพื่อให้มีระบบการให้บริการทางการศึกษาที่มีคุณภาพ สามารถตอบสนองความต้องการของผู้รับบริการได้อย่างมีประสิทธิภาพ

KPI ยุทธศาสตร์ที่ 1 1. ระดับความพึงพอใจในคุณภาพการให้บริการของกองบริการการศึกษา (5 มิติ) มิติที่ 1 ความเป็นรูปธรรมของบริการ (tangibility) มิติที่ 2 ความเชื่อถือไว้วางใจได้ (reliability) มิติที่ 3 การตอบสนองต่อลูกค้า (responsiveness) มิติที่ 4 การให้ความเชื่อมั่นต่อลูกค้า (assurance) มิติที่ 5 การรู้จักและเข้าใจลูกค้า (empathy)  
2. สัดส่วนความสำเร็จของกระบวนการที่ได้รับการปรับเปลี่ยนเป็นดิจิทัล

กลยุทธ์	มาตรการ/แนวทาง	BSC	โครงการ/กิจกรรม	ตัวชี้วัด ความสำเร็จ	ปีงบประมาณ					ผู้รับผิดชอบ
					2566	2567	2568	2569	2570	
1.1 พัฒนาระบบเทคโนโลยีสารสนเทศของบริการการศึกษาเพื่อรองรับการให้บริการรูปแบบดิจิทัลและการจัดการศึกษาหลายรูปแบบ	1.1.1 พัฒนาระบบการขอเอกสารทางการศึกษาออนไลน์และการออกเอกสารออนไลน์	คุณภาพบริการ	กิจกรรมพัฒนาระบบการขอเอกสารทางการศึกษาออนไลน์	จำนวนระบบที่พัฒนาสำเร็จ	-	1ระบบ	-	-	-	งานทะเบียนนิสิตและประมวลผล
			กิจกรรมพัฒนาระบบการออกเอกสาร (Transcript Digital)	จำนวนระบบที่พัฒนาสำเร็จ	-	1ระบบ	-	-	-	งานทะเบียนนิสิตและประมวลผล

กลยุทธ์	มาตรการ/แนวทาง	BSC	โครงการ/กิจกรรม	ตัวชี้วัด ความสำเร็จ	ปีงบประมาณ					ผู้รับผิดชอบ
					2566	2567	2568	2569	2570	
	1.1.2 ปรับปรุงเว็บไซต์ และพัฒนาระบบ ทะเบียนออนไลน์ ให้ทันสมัย สะดวก รวดเร็ว	คุณภาพ บริการ	กิจกรรมการจัดซื้อ จัดจ้าง อพ เกร ด ระ บ บ ทะ เ ปี ย น ออนไลน์	จำนวน ระบบที่ พัฒนา สำเร็จ	-	-	1 ระบบ	1 ระบบ	-	งานทะเบียน นิสิตและ ประมวลผล
			กิจกรรมปรับปรุง เว็บไซต์กองบริการ การศึกษา	ร้อยละ ความสำเร็จ ของงาน	ร้อยละ 100	-	-	-	-	งานทะเบียน นิสิตและ ประมวลผล
	1.1.3 พัฒนาระบบ สารสนเทศงานจัดการ วิชาศึกษาทั่วไปเพื่อลด ขั้นตอนการทำงาน ลดการใช้เอกสารและ เพิ่มประสิทธิภาพ ดำเนินงาน	ประสิทธิภาพ	กิจกรรมพัฒนา ระบบสารสนเทศ งานจัดการวิชา ศึกษาทั่วไป	จำนวน ระบบ	1 ระบบ	1 ระบบ	1 ระบบ	1 ระบบ	1 ระบบ	งานจัดการ วิชาศึกษา ทั่วไป
1.2 ปรับปรุง สภาพแวดล้อมทาง กายภาพที่ปรากฏให้ เห็นถึงสิ่งอำนวยความสะดวก เพื่อการ	1.2.1 ปรับปรุงพื้นที่ ภายในอาคารและ สิ่งแวดลอมภายนอก ให้มีความสะอาด	คุณภาพ บริการ	กิจกรรมปรับปรุงภูมิ ทัศน์ และสิ่งแวดลอม บริเวณสำนักงาน	จำนวนงาน ที่ได้รับการ ปรับปรุง	2 งาน	2 งาน	2 งาน	2 งาน	2 งาน	งาน อำนวยความสะดวก

กลยุทธ์	มาตรการ/แนวทาง	BSC	โครงการ/กิจกรรม	ตัวชี้วัด ความสำเร็จ	ปีงบประมาณ					ผู้รับผิดชอบ
					2566	2567	2568	2569	2570	
ให้บริการอย่างมี คุณภาพ	สะดวกแก่ผู้มารับ บริการ		และอาคารเรียนรวม QS							
	1.2.2 เปลี่ยนครุภัณฑ์ และสื่ออุปกรณ์ ที่ สนับสนุนการจัดการ เรียนการสอน ให้ใช้งานได้มี ประสิทธิภาพ เนื่องจากมีอายุการใช้ งานเป็นเวลานาน	คุณภาพ บริการ	กิจกรรมจัดทำแผน จัดซื้อครุภัณฑ์ใหม่ เพื่อทดแทนและสื่อ อุปกรณ์ ที่เสื่อม คุณภาพ ที่ใช้ สนับสนุนการ จัดการเรียน อาคาร เรียนรวม QS และ ปราบไตรจักร 1, 2	จำนวน ร้อยละ ของครุภัณฑ์ จัดซื้อใหม่ ทดแทน	ร้อยละ 50	ร้อยละ 60	ร้อยละ 70	ร้อยละ 70	ร้อยละ 70	งาน อำนวยการ

กลยุทธ์	มาตรการ/แนวทาง	BSC	โครงการ/กิจกรรม	ตัวชี้วัด ความสำเร็จ	ปีงบประมาณ					ผู้รับผิดชอบ
					2566	2567	2568	2569	2570	
1.3 ทบทวนขั้นตอนการปฏิบัติงาน ลดขั้นตอนงาน ทำให้รวดเร็วขึ้น และตอบสนองความต้องการของผู้ใช้บริการอย่างมีประสิทธิภาพ	1.3.1 เพิ่มช่องทางการประชาสัมพันธ์ ข่าวสารกิจกรรม กยศ. ให้เข้าถึงผู้รับบริการอย่างทั่วถึง	ประสิทธิภาพ	กิจกรรมจัดทำเพจ เฟสบุ๊ก กยศ. มหาวิทยาลัยนเรศวร	จำนวนผู้ติดตาม	≥ 1,000	≥ 2,000	≥ 3,000	≥ 4,000	≥ 5,000	งานส่งเสริม การจัด การศึกษา
	1.3.2 พัฒนากระบวนการจัดทำโครงการ/กิจกรรม โดยสร้างแหล่งรวมข้อมูลกลางสำหรับผู้ดำเนินงานที่เกี่ยวข้อง	พัฒนาองค์กร	กิจกรรมสร้างแหล่งรวมข้อมูลกลางของกระบวนการจัดทำโครงการงานส่งเสริมการจัดการศึกษา ผ่าน Google Form	รายงานผลการใช้งานแหล่งข้อมูล	1 รายงาน	1 รายงาน	1 รายงาน	1 รายงาน	1 รายงาน	งานส่งเสริม การจัด การศึกษา
	1.3.3 พัฒนากระบวนการจัดส่งหลักฐานการทำจิตอาสาของผู้กู้กยศ.	ประสิทธิภาพ	กิจกรรมประสานงานกับ กยศ. ในการสร้างระบบการรายงานข้อมูลการทำจิตอาสาของโครงการที่ กยศ. จัดขึ้น	จำนวนระบบ	-	1 ระบบ	-	-	-	งานส่งเสริม การจัด การศึกษา

กลยุทธ์	มาตรการ/แนวทาง	BSC	โครงการ/กิจกรรม	ตัวชี้วัด ความสำเร็จ	ปีงบประมาณ					ผู้รับผิดชอบ
					2566	2567	2568	2569	2570	
	1.3.4 พัฒนาระบบ บริหารจัดการ โครงการ U-School Mentoring	ประสิทธิภาพ	โครงการพัฒนา ระบบการบริหาร จัดการโครงการ U-School Mentoring	ความพึง พอใจการใช้ งานระบบฯ	ระดับ มาก	ระดับ มาก	ระดับ มาก	ระดับ มาก	ระดับ มาก	งานส่งเสริม การจัด การศึกษา
	1.3.5 เพื่อเพิ่มช่อง ทางการติดต่อ ประสานงาน การแจ้งซ่อม ระหว่าง อาจารย์ผู้สอน นิสิต และเจ้าหน้าที่ กับ นักวิชาการโสตทัศน ศึกษา ช่างเทคนิค เพื่อให้ดำเนินการ รวดเร็วและให้งานได้ ตามปกติ	คุณภาพ บริการ	กิจกรรมสร้าง Line Official Account เพื่อการติดต่อ ประสานงาน การ แจ้งซ่อม อาจารย์ผู้สอน นิสิต และเจ้าหน้าที่ ที่มา ใช้ห้องเรียน	ผลประเมิน ความ พึงพอใจ ของ ผู้รับบริการ	≥ 3.30	≥ 3.40	≥ 3.50	≥ 3.60	≥ 3.60	งาน อำนวยความสะดวก

กลยุทธ์	มาตรการ/แนวทาง	BSC	โครงการ/กิจกรรม	ตัวชี้วัด ความสำเร็จ	ปีงบประมาณ					ผู้รับผิดชอบ
					2566	2567	2568	2569	2570	
1.4 พัฒนาทักษะของบุคลากรให้มีความพร้อมสำหรับการทำงานเพื่อการให้บริการอย่างมีคุณภาพ	1.4.1 ส่งเสริมการพัฒนาความรู้ของบุคลากรตามความสนใจโดยกำหนดให้บุคลากรทุกคนจะต้องพัฒนาความรู้ของตนเอง ในรูปแบบต่างๆ ตามความเหมาะสมกับบริบทของงาน	พัฒนาองค์กร	กิจกรรมการพัฒนาทักษะและความรู้ของบุคลากร กองบริการการศึกษา	รายงานผลการสะท้อนคิดของบุคลากร	1 รายงาน	1 รายงาน	1 รายงาน	1 รายงาน	1 รายงาน	งาน อำนวยการ
			กิจกรรมแลกเปลี่ยนเรียนรู้ภายในและภายนอกของบุคลากร	จำนวนสรุปองค์ความรู้ที่ได้	≥ 3 เรื่อง	≥ 3 เรื่อง	≥ 5 เรื่อง	≥ 5 เรื่อง	≥ 5 เรื่อง	คณะ กรรมการ KM



ประเด็นยุทธศาสตร์ที่ 2 ส่งเสริมสนับสนุนการบริหารจัดการหลักสูตรและระบบการจัดการการเรียนการสอนของมหาวิทยาลัยให้มีความทันสมัยได้มาตรฐานและสอดคล้องกับความต้องการของประเทศ

เป้าประสงค์ : เพื่อช่วยขับเคลื่อนการจัดการศึกษาของมหาวิทยาลัยให้มีความทันสมัยและสามารถแข่งขันได้

- KPI ยุทธศาสตร์ที่ 2
1. จำนวนบัณฑิตที่ประกอบอาชีพเป็นผู้ประกอบการ
  2. จำนวนหลักสูตร Non-Degree ที่คณะ/วิทยาลัยเปิดดำเนินการในโครงการสัมฤทธิ์บัตร
  3. จำนวนรายวิชา Short Course ระบบ MOOC / e-Learning
  4. ร้อยละของบัณฑิตที่สำเร็จการศึกษาจากหลักสูตร CWIE ที่มีงานทำภายใน 3 เดือน

กลยุทธ์	มาตรการ/แนวทาง	BSC	โครงการ/กิจกรรม	ตัวชี้วัด ความสำเร็จ	ปีงบประมาณ					ผู้รับผิดชอบ
					2566	2567	2568	2569	2570	
2.1 ส่งเสริมการพัฒนาปรับปรุงหลักสูตรใหม่ที่ทันสมัยตรงตามความต้องการของผู้ประกอบการ สร้างบัณฑิตที่มีอัตลักษณ์ entrepreneurship โดยมหาวิทยาลัย กำหนดนโยบายในการพัฒนาหลักสูตรที่	2.1.1 จัดกิจกรรมเพื่อให้คำปรึกษาแนะนำ ข้อมูลและรายละเอียดในการจัดทำหลักสูตรให้กับคณะ/วิทยาลัย	ประ สิทธิภาพ	กิจกรรมคลินิกหลักสูตร	ค่าเฉลี่ยผล การประเมิน ความพึง พอใจของผู้ เข้ารับการ บริการ	≥3.80	≥3.80	≥3.80	≥3.80	≥3.80	งานพัฒนา หลักสูตร

กลยุทธ์	มาตรการ/แนวทาง	BSC	โครงการ/กิจกรรม	ตัวชี้วัด ความสำเร็จ	ปีงบประมาณ					ผู้รับผิดชอบ
					2566	2567	2568	2569	2570	
ชัดเจน และติดตาม อย่างเข้มข้น ภายใน ระยะเวลาที่กำหนด										
2.2 ส่งเสริม สนับสนุน และ อำนวยความสะดวก การจัดการเรียนการ สอนหลักสูตร Non- Degree เพื่อการ เรียนรู้ตลอดชีวิตของ ประชาชน ในรูปแบบ รายวิชาMOOC E- Learning โครงการ สัมฤทธิ์บัตร โดยมี ระบบการสะสม หน่วยกิต (Credit Bank) รองรับ	2.2.1 จัดทำข้อบังคับ ประกาศที่เกี่ยวข้อง และจัดทำรายวิชา ออนไลน์ สำหรับเปิด จัดการเรียนการสอน ในรูปแบบสัมฤทธิ์ บัตรระดับปริญญาตรี	ประ สิทธิภาพ	โครงการสัมฤทธิ์บัตร ระดับปริญญาตรี	จำนวน รายวิชา ออนไลน์ใน โครงการฯ	10 รายวิชา	-	-	-	-	งานทะเบียน นิสิตฯ & งานส่งเสริม ฯ
			กิจกรรมสนับสนุนและ อำนวยความสะดวกการ จัดการเรียนการสอน หลักสูตร Non-Degree ให้แก่คณะ/วิทยาลัย ตามที่มหาวิทยาลัย มอบหมาย	จำนวน หลักสูตร Non - Degree ที่เปิด ดำเนินการ	≥ 5 รายวิชา	≥ 10 รายวิชา	≥ 15 รายวิชา	≥ 15 รายวิชา	≥ 15 รายวิชา	งานทะเบียน นิสิตฯ & งานส่งเสริม ฯ

กลยุทธ์	มาตรการ/แนวทาง	BSC	โครงการ/กิจกรรม	ตัวชี้วัด ความสำเร็จ	ปีงบประมาณ					ผู้รับผิดชอบ
					2566	2567	2568	2569	2570	
2.3 ส่งเสริมและสนับสนุนการจัดการเรียนการสอนที่บูรณาการการเรียนรู้กับการทำงานเพื่อเพิ่มศักยภาพและสมรรถนะของบัณฑิต	2.3.1 จัดสัมมนาเพื่อพัฒนาความรู้ความเข้าใจในการจัดการเรียนการสอนที่บูรณาการการเรียนรู้กับการทำงาน	ประสิทธิผล	โครงการสัมมนาวิชาการเพื่อส่งเสริมการจัดการเรียนการสอนที่บูรณาการการเรียนรู้กับการทำงาน	ค่าเฉลี่ยความพึงพอใจของผู้เข้าร่วมโครงการ	≥3.80	≥3.80	≥3.80	≥3.80	≥3.80	งานส่งเสริมการจัดการศึกษา
	2.3.2 จัดประกวดผลงาน CWIE ดีเด่นระดับมหาวิทยาลัย	ประสิทธิผล	โครงการประกวดผลงาน CWIE ดีเด่น ประเภทบุคลากรประเภทสถานประกอบการ และประเภทโครงงาน/ผลปฏิบัติงานของนิสิต	จำนวนผลงานดีเด่น	ไม่น้อยกว่าร้อยละ 60 จากเป้าหมาย	ไม่น้อยกว่าร้อยละ 60 จากเป้าหมาย	ไม่น้อยกว่าร้อยละ 60 จากเป้าหมาย	ไม่น้อยกว่าร้อยละ 60 จากเป้าหมาย	ไม่น้อยกว่าร้อยละ 60 จากเป้าหมาย	งานส่งเสริมการจัดการศึกษา

กลยุทธ์	มาตรการ/แนวทาง	BSC	โครงการ/กิจกรรม	ตัวชี้วัด ความสำเร็จ	ปีงบประมาณ					ผู้รับผิดชอบ
					2566	2567	2568	2569	2570	
2.4 สนับสนุนการ พัฒนาอาจารย์/ อาจารย์ผู้สอน รายวิชาศึกษาทั่วไป ให้มีความพร้อม สำหรับจัดการเรียนรู้ เชิงรุก ที่สามารถ ตอบสนองต่อการ จัดการเรียนรู้ใน ศตวรรษที่ 21	2.4.1 จัดโครงการ/ กิจกรรมเพื่อส่งเสริม การพัฒนาการ จัดการเรียนการสอน ที่ตอบสนองการ จัดการเรียนรู้ใน ศตวรรษที่ 21 และ จัดทำแหล่งรวม ความรู้วิชาการให้ สามารถศึกษา ทบทวนได้	ประ สิทธิผล	โครงการส่งเสริมการ พัฒนาการจัดการเรียน การสอน	จำนวน อาจารย์ที่ เข้าร่วม โครงการ      แหล่งรวม ความรู้ วิชาการ	≥ ร้อยละ 80 จาก เป้าหมาย	≥ ร้อยละ80 จาก เป้าหมาย	≥ ร้อยละ80 จาก เป้าหมาย	≥ ร้อยละ80 จาก เป้าหมาย	≥ ร้อยละ80 จาก เป้าหมาย	งานส่งเสริม การจัด การศึกษา
2.5 พัฒนารายวิชา ศึกษาทั่วไปใหม่ ที่ ตอบโจทย์ในการ เสริมความจำเป็น ของชีวิตที่ยั่งยืนและ มั่นคง ให้ผู้เรียน สามารถปรับตัวและ ใช้ชีวิตตาม	2.5.1 ปรับปรุง หลักสูตรหมวดวิชา ศึกษาทั่วไป	ประ สิทธิผล	โครงการปรับปรุง หลักสูตรหมวดวิชาศึกษา ทั่วไป (ปีการศึกษา)	ร้อยละ ความสำเร็จ ของงาน	-	ร้อยละ 100	-	-	-	งานจัดการ วิชาศึกษา ทั่วไป

กลยุทธ์	มาตรการ/แนวทาง	BSC	โครงการ/กิจกรรม	ตัวชี้วัด ความสำเร็จ	ปีงบประมาณ					ผู้รับผิดชอบ
					2566	2567	2568	2569	2570	
สถานการณ์ของโลก ที่เปลี่ยนแปลงได้ อย่างมีความสุข										



ความเชื่อมโยงและสอดคล้องระหว่าง  
ยุทธศาสตร์ของกองบริการการศึกษา กับ ยุทธศาสตร์ของมหาวิทยาลัยนเรศวร  
และ  
ยุทธศาสตร์ของกองบริการการศึกษา กับ ปฏิญญากองบริการการศึกษา



ประเด็นยุทธศาสตร์ที่ 1 พัฒนาคุณภาพของระบบการให้บริการ ส่งเสริมให้เป็นรูปแบบดิจิทัลมากขึ้น มีความเหมาะสม สอดคล้องกับสถานการณ์ และขับเคลื่อนการให้บริการโดยอิงความต้องการของผู้รับบริการ

กลยุทธ์	มาตรการ/แนวทาง	ความสอดคล้องกับยุทธศาสตร์ กลยุทธ์ และมาตรการ ของมหาวิทยาลัยนเรศวร	ความสอดคล้องกับปฏิญญา กองบริการการศึกษา
1.1 พัฒนาระบบเทคโนโลยีสารสนเทศของบริการการศึกษาเพื่อรองรับการให้บริการรูปแบบดิจิทัลและการจัดการศึกษาหลายรูปแบบ	1.1.1 พัฒนาระบบการขอเอกสารทางการศึกษาออนไลน์ และการออกเอกสารออนไลน์	ยุทธศาสตร์ที่ 1 Quality Entrepreneurship Oriented Education SO1: Personalized education	เป็นแหล่งข้อมูล สถิติ ทางการศึกษาของนิสิตมหาวิทยาลัยนเรศวรทุกคน
	1.1.2 ปรับปรุงเว็บไซต์และพัฒนาระบบทะเบียนออนไลน์ ให้ทันสมัย สะดวก รวดเร็ว	ยุทธศาสตร์ที่ 1 Quality Entrepreneurship Oriented Education SO1: Personalized education	เป็นหน่วยงานให้บริการรับลงทะเบียน ตรวจสอบผลการเรียน การแจ้งข้อมูลข่าวสารและกิจกรรมทางด้านบริการการศึกษา โดยผ่านเครือข่ายระบบเทคโนโลยีสารสนเทศ
	1.1.3 พัฒนาระบบสารสนเทศงานจัดการวิชาศึกษาทั่วไปเพื่อลดขั้นตอนการทำงาน ลดการใช้เอกสารและเพิ่มประสิทธิภาพดำเนินงาน	ยุทธศาสตร์ที่ 1 Quality Entrepreneurship Oriented Education SO2: Faculty Excellence	เป็นหน่วยงานในการสนับสนุนการจัดการกิจกรรมวิชาการเพื่อพัฒนาการจัดการเรียนการสอนของมหาวิทยาลัย

กลยุทธ์	มาตรการ/แนวทาง	ความสอดคล้องกับยุทธศาสตร์ กลยุทธ์ และมาตรการ ของมหาวิทยาลัยนเรศวร	ความสอดคล้องกับปฏิญญา กองบริการการศึกษา
1.2 ปรับปรุงสภาพแวดล้อมทาง กายภาพที่ปรากฏให้เห็นถึงสิ่งอำนวยความสะดวก ความสะดวกเพื่อการให้บริการอย่างมี คุณภาพ	1.2.1 ปรับปรุงพื้นที่ภายในอาคารและ สิ่งแวดลอมภายนอกให้มีความสะอาด สะดวก แก่ผู้มารับบริการ	ยุทธศาสตร์ที่ 1 Quality Entrepreneurship Oriented Education SO1: Personalized education	เป็นหน่วยงานในการสนับสนุนการจัด กิจกรรมวิชาการเพื่อพัฒนาการจัดการ เรียนการสอนของมหาวิทยาลัย
	1.2.2 เปลี่ยนครุภัณฑ์และสื่ออุปกรณ์ ที่ สนับสนุนการจัดการเรียนการสอน ให้ใช้งานได้มีประสิทธิภาพ เนื่องจากมี อายุการใช้งานเป็นเวลานาน	ยุทธศาสตร์ที่ 1 Quality Entrepreneurship Oriented Education SO1: Personalized education	เป็นหน่วยงานในการสนับสนุนการจัด กิจกรรมวิชาการเพื่อพัฒนาการจัดการ เรียนการสอนของมหาวิทยาลัย
1.3 ทบทวนขั้นตอนการปฏิบัติงาน ลดขั้นตอนงาน ทำให้รวดเร็วขึ้น และ ตอบสนองความต้องการของ ผู้ใช้บริการอย่างมีประสิทธิภาพ	1.3.1 เพิ่มช่องทางการประชาสัมพันธ์ ข่าวสารกิจกรรม กยศ.ให้เข้าถึง ผู้รับบริการอย่างทั่วถึง	ยุทธศาสตร์ที่ 1 Quality Entrepreneurship Oriented Education SO2: Faculty Excellence	เป็นหน่วยงานให้บริการรับลงทะเบียน ตรวจสอบผลการเรียน การแจ้งข้อมูล ข่าวสารและกิจกรรมทางด้านบริการ การศึกษา โดยผ่านเครือข่ายระบบ เทคโนโลยีสารสนเทศ
	1.3.2 พัฒนาระบบงานจัดทำ โครงการ/กิจกรรม โดยสร้างแหล่งรวม ข้อมูลกลางสำหรับผู้ดำเนินงานที่ เกี่ยวข้อง	ยุทธศาสตร์ที่ 1 Quality Entrepreneurship Oriented Education SO2: Faculty Excellence	เป็นหน่วยงานในการสนับสนุนการจัด กิจกรรมวิชาการเพื่อพัฒนาการจัดการ เรียนการสอนของมหาวิทยาลัย



กลยุทธ์	มาตรการ/แนวทาง	ความสอดคล้องกับยุทธศาสตร์ กลยุทธ์ และมาตรการ ของมหาวิทยาลัยนเรศวร	ความสอดคล้องกับปฏิญญา กองบริการการศึกษา
	1.3.3 พัฒนาระบบการจัดส่งหลักฐาน การทำจิตอาสาของผู้กู้ยืม.	ยุทธศาสตร์ที่ 1 Quality Entrepreneurship Oriented Education SO2: Faculty Excellence	เป็นหน่วยงานให้บริการรับลงทะเบียน ตรวจสอบผลการเรียน การแจ้งข้อมูล ข่าวสารและกิจกรรมทางด้านบริการ การศึกษา โดยผ่านเครือข่ายระบบ เทคโนโลยีสารสนเทศ
	1.3.4 พัฒนาระบบบริหารจัดการ โครงการ U-School Mentoring	ยุทธศาสตร์ที่ 1 Quality Entrepreneurship Oriented Education SO2: Faculty Excellence	เป็นหน่วยงานในการสนับสนุนการจัด กิจกรรมวิชาการเพื่อพัฒนาการจัดการ เรียนการสอนของมหาวิทยาลัย
	1.3.5 เพื่อเพิ่มช่องทางการติดต่อ ประสานงานการแจ้งซ่อม ระหว่าง อาจารย์ผู้สอน นิสิต และเจ้าหน้าที่ กับ นักวิชาการโสตทัศนศึกษา ช่างเทคนิค เพื่อให้ดำเนินการ รวดเร็วและให้งานได้ ตามปกติ	ยุทธศาสตร์ที่ 1 Quality Entrepreneurship Oriented Education SO2: Faculty Excellence	เป็นหน่วยงานในการสนับสนุนการจัด กิจกรรมวิชาการเพื่อพัฒนาการจัดการ เรียนการสอนของมหาวิทยาลัย

กลยุทธ์	มาตรการ/แนวทาง	ความสอดคล้องกับยุทธศาสตร์ กลยุทธ์ และมาตรการ ของมหาวิทยาลัยนเรศวร	ความสอดคล้องกับปฏิญญา กองบริการการศึกษา
1.4 พัฒนาทักษะของบุคลากรให้มีความพร้อมสำหรับการทำงานเพื่อให้บริการอย่างมีคุณภาพ	1.4.1 ส่งเสริมการพัฒนาความรู้ของบุคลากรตามความสนใจโดยกำหนดให้บุคลากรทุกคนจะต้องพัฒนาความรู้ของตนเอง ในรูปแบบต่าง ๆ ตามความเหมาะสมกับบริบทของงาน	ยุทธศาสตร์ที่ 1 Quality Entrepreneurship Oriented Education SO2: Faculty Excellence	เป็นหน่วยงานในการสนับสนุนการจัดกิจกรรมวิชาการเพื่อพัฒนาการจัดการเรียนการสอนของมหาวิทยาลัย

ประเด็นยุทธศาสตร์ที่ 2 ส่งเสริมสนับสนุนการบริหารจัดการหลักสูตรและระบบการจัดการการเรียนการสอนของมหาวิทยาลัยให้มีความทันสมัยได้มาตรฐานและสอดคล้องกับความต้องการของประเทศ

กลยุทธ์	มาตรการ/แนวทาง	ความสอดคล้องกับยุทธศาสตร์ กลยุทธ์ และมาตรการ ของมหาวิทยาลัยนเรศวร	ความสอดคล้องกับปฏิญญา กองบริการการศึกษา
<p>2.1 ส่งเสริมการพัฒนาปรับปรุงหลักสูตรใหม่ที่ทันสมัยตรงตามความต้องการของผู้ประกอบการ สร้างบัณฑิตที่มีอัตลักษณ์ entrepreneurship โดยมหาวิทยาลัยกำหนดนโยบายในการพัฒนาหลักสูตรที่ชัดเจน และติดตามอย่างเข้มข้นภายในระยะเวลาที่กำหนด</p>	<p>2.1.1 จัดกิจกรรมเพื่อให้คำปรึกษาแนะนำ ข้อมูลและรายละเอียดในการจัดทำหลักสูตรให้กับคณะ/วิทยาลัย</p>	<p>ยุทธศาสตร์ที่ 1 Quality Entrepreneurship Oriented Education SO1: Personalized education</p>	<p>เป็นแหล่งข้อมูลทุกหลักสูตรของมหาวิทยาลัย</p>

กลยุทธ์	มาตรการ/แนวทาง	ความสอดคล้องกับยุทธศาสตร์ กลยุทธ์ และมาตรการ ของมหาวิทยาลัยนเรศวร	ความสอดคล้องกับปฏิญญา กองบริการการศึกษา
2.2 ส่งเสริม สนับสนุน และอำนวยความสะดวก การจัดการเรียนการสอน หลักสูตร Non-Degree เพื่อการเรียนรู้ตลอดชีวิตของประชาชน ในรูปแบบ รายวิชาMOOC E-Learning โครงการ สัมฤทธิบัตร โดยมีระบบการสะสม หน่วยกิต (Credit Bank) รองรับ	2.2.1 จัดทำข้อบังคับ ประกาศที่ เกี่ยวข้อง และจัดทำรายวิชาออนไลน์ สำหรับเปิดจัดการเรียนการสอนใน รูปแบบสัมฤทธิบัตรระดับปริญญาตรี	ยุทธศาสตร์ที่ 1 Quality Entrepreneurship Oriented Education SO1: Personalized education	เป็นหน่วยงานในการสนับสนุนการจัด กิจกรรมวิชาการเพื่อพัฒนาการจัดการ เรียนการสอนของมหาวิทยาลัย
2.3 ส่งเสริมและสนับสนุนการจัดการ เรียนการสอนที่บูรณาการการเรียนรู้ กับการทำงานเพื่อเพิ่มศักยภาพและ สมรรถนะของบัณฑิต	2.3.1 จัดสัมมนาเพื่อพัฒนาความรู้ความ เข้าใจในการจัดการเรียนการสอนที่ บูรณาการการเรียนรู้กับการทำงาน	ยุทธศาสตร์ที่ 1 Quality Entrepreneurship Oriented Education SO2: Faculty Excellence	เป็นหน่วยงานในการสนับสนุนการจัด กิจกรรมวิชาการเพื่อพัฒนาการจัดการ เรียนการสอนของมหาวิทยาลัย
	2.3.2 จัดประกวดผลงาน CWIE ดีเด่น ระดับมหาวิทยาลัย	ยุทธศาสตร์ที่ 1 Quality Entrepreneurship Oriented Education SO2: Faculty Excellence	เป็นหน่วยงานในการสนับสนุนการจัด กิจกรรมวิชาการเพื่อพัฒนาการจัดการ เรียนการสอนของมหาวิทยาลัย

กลยุทธ์	มาตรการ/แนวทาง	ความสอดคล้องกับยุทธศาสตร์ กลยุทธ์ และมาตรการ ของมหาวิทยาลัยนเรศวร	ความสอดคล้องกับปรัชญา กองบริการการศึกษา
2.4 สนับสนุนการพัฒนาอาจารย์/ อาจารย์ผู้สอนรายวิชาศึกษาทั่วไปให้มี ความพร้อมสำหรับจัดการเรียนรู้เชิงรุก ที่สามารถตอบสนองต่อการจัดการ เรียนรู้ในศตวรรษที่ 21	2.4.1 จัดโครงการ/กิจกรรมเพื่อส่งเสริม การพัฒนาการจัดการเรียนการสอนที่ ตอบสนองการจัดการเรียนรู้ในศตวรรษ ที่ 21 และจัดทำแหล่งรวมความรู้ วิชาการให้สามารถศึกษาทบทวนได้	ยุทธศาสตร์ที่ 1 Quality Entrepreneurship Oriented Education SO2: Faculty Excellence	เป็นหน่วยงานในการสนับสนุนการจัด กิจกรรมวิชาการเพื่อพัฒนาการจัดการ เรียนการสอนของมหาวิทยาลัย
2.5 พัฒนารายวิชาศึกษาทั่วไปใหม่ ที่ ตอบโจทย์ในการเสริมความจำเป็นของ ชีวิตที่ยั่งยืนและมั่นคง ให้ผู้เรียน สามารถปรับตัวและใช้ชีวิตตาม สถานการณ์ของโลกที่เปลี่ยนแปลงได้ อย่างมีความสุข	2.5.1 ปรับปรุงหลักสูตรหมวดวิชาศึกษา ทั่วไป	ยุทธศาสตร์ที่ 1 Quality Entrepreneurship Oriented Education SO2: Faculty Excellence	เป็นหน่วยงานในการสนับสนุนการจัด กิจกรรมวิชาการเพื่อพัฒนาการจัดการ เรียนการสอนของมหาวิทยาลัย

