



**แผนยุทธศาสตร์
กองบริการการศึกษา
มหาวิทยาลัยนเรศวร**

ปี พ.ศ. 2560 – 2564 (ปรับปรุง พ.ศ. 2562)

คำนำ

กองบริการการศึกษา เป็นหน่วยงานระดับกอง ภายใต้สำนักงานอธิการบดี มหาวิทยาลัยนเรศวร ซึ่งเป็นหน่วยงานที่มีความสำคัญหน่วยงานหนึ่งของมหาวิทยาลัย โดยมีภารกิจหลักเพื่อส่งเสริมและสนับสนุนการจัดการศึกษาระดับอุดมศึกษาทั้งปริญญาตรี และบัณฑิตศึกษา ให้เกิดประสิทธิภาพและประสิทธิผลตั้งแต่กระบวนการรับเข้าศึกษา การขึ้นทะเบียนเป็นนิสิต การจัดการเรียนการสอน การวัดและประเมินผล การตรวจสอบสำเร็จการศึกษา ตลอดจนเสนอชื่อเพื่อเข้ารับพระราชทานปริญญาบัตร ทั้งนี้ กองบริการการศึกษา ตระหนักถึงความสำคัญของการวางแผนการทำงานทั้งแผนระยะสั้น (แผนปฏิบัติการประจำปี) และ แผนระยะยาว (แผนยุทธศาสตร์) เพื่อส่งเสริมและสนับสนุนการบริหารงานและการจัดการศึกษาของมหาวิทยาลัยให้เป็นไปตามแผนพัฒนาการศึกษาของมหาวิทยาลัยนเรศวร ฉบับที่ 12 (พ.ศ.2560 – 2564) ฉบับปรับปรุง พ.ศ.2562

กองบริการการศึกษาจึงได้จัดทำแผนยุทธศาสตร์กองบริการการศึกษา โดยการระดมความคิดของบุคลากรของกองบริการการศึกษา ให้สอดคล้องกับแผนยุทธศาสตร์ของมหาวิทยาลัย เพื่อมุ่งสู่เป้าหมายตามวิสัยทัศน์ของมหาวิทยาลัยที่ว่า “มุ่งพัฒนามหาวิทยาลัยนเรศวรสู่การเป็นสถาบันอุดมศึกษา 4.0” และได้ผ่านความเห็นชอบจากคณะกรรมการประจำกองบริการการศึกษา จึงหวังว่าแผนยุทธศาสตร์นี้จะเป็นแผนให้กับงานต่าง ๆ ภายในกองบริการการศึกษาได้ยึดถือและปฏิบัติในการจัดทำแผนประจำปีต่อไป

ขอขอบพระคุณท่านผู้บริหารที่ให้การสนับสนุน และบุคลากรทุกท่านที่ช่วยกันดำเนินการจัดทำแผนยุทธศาสตร์ฉบับนี้ให้เป็นผลสำเร็จ



(นางสาวจรรยาพร สุดสวาสดิ์)

ผู้อำนวยการกองบริการการศึกษา

สารบัญ

เนื้อหา	หน้า
● ข้อมูลพื้นฐาน	1
● วิสัยทัศน์ พันธกิจ และวัตถุประสงค์	2
● ตราสัญลักษณ์	3
● โครงสร้างและการบริหารงาน	4
● ทรัพยากรขององค์กร	7
● การวิเคราะห์จุดแข็งและจุดอ่อนจากสภาพแวดล้อมภายใน (S/W)	7
● การวิเคราะห์โอกาสและอุปสรรคจากสภาพแวดล้อมภายนอก (O/T)	8
● แนวทางและกรอบแนวคิดในการกำหนดยุทธศาสตร์	9
● ประเด็นยุทธศาสตร์	10
● แผนที่ยุทธศาสตร์	11
● รายละเอียดประเด็นยุทธศาสตร์ กลยุทธ์ และมาตรการ	13
● ความเชื่อมโยงและสอดคล้องระหว่างยุทธศาสตร์และปฏิญญา	22

แผนยุทธศาสตร์ กองบริการการศึกษา สำนักงานอธิการบดี

มหาวิทยาลัยนเรศวร

ปีพุทธศักราช 2560 – 2564 (ปรับปรุง พ.ศ.2562)

ข้อมูลพื้นฐาน

ชื่อหน่วยงาน : กองบริการการศึกษา มหาวิทยาลัยนเรศวร

ที่ตั้ง : อาคารเฉลิมพระเกียรติ 72 พรรษา บรมราชินีนาถ มหาวิทยาลัยนเรศวร
99 หมู่ 9 ตำบลท่าโพธิ์
อำเภอเมืองพิษณุโลก จังหวัดพิษณุโลก 65000

ประวัติความเป็นมาโดยย่อ

ความเป็นมาเกี่ยวกับการตั้งมหาวิทยาลัยในจังหวัดพิษณุโลก จนเป็นมหาวิทยาลัยนเรศวรทุกวันนี้ มีสภาพสืบเนื่องกันมาตั้งแต่ พ.ศ.2511 - พ.ศ.2549 โดยเริ่มจากการเป็นวิทยาลัยวิชาการศึกษาพิษณุโลก เมื่อวันที่ 25 มกราคม 2510 สำนักงานรองอธิการบดีในขณะนั้น จะแบ่งการปฏิบัติงานภายในออกเป็น งานสารบรรณ งานวิชาการ งานกิจการนิสิต งานศิลปวัฒนธรรม ต่อมาวิทยาลัยวิชาการศึกษาได้รับการยกฐานะขึ้นเป็น มหาวิทยาลัยศรีนครินทรวิโรฒ เมื่อวันที่ 28 มิถุนายน 2517 โดยมี 8 วิทยาเขตคือ ประสานมิตร ปทุมวัน บางเขน พลศึกษา บางแสน พิษณุโลก มหาสารคาม สงขลา โดยมีวิทยาเขตประสานมิตรเป็นศูนย์กลางการบริหารของมหาวิทยาลัย สำนักงานรองอธิการบดี จะแบ่งการปฏิบัติงานภายในซึ่งเรียกกองบริการการศึกษาในขณะนั้นว่า ฝ่ายวิชาการ ต่อจากนั้น ในวันที่ 29 กรกฎาคม 2533 มหาวิทยาลัยศรีนครินทรวิโรฒ วิทยาเขตพิษณุโลก ได้รับการยกวิทยฐานะเป็นมหาวิทยาลัยเอกเทศ โดยพระบาทสมเด็จพระเจ้าอยู่หัวภูมิพลอดุลยเดช ทรงพระกรุณาโปรดเกล้าฯ พระราชทานนาม “มหาวิทยาลัยนเรศวร” เมื่อวันที่ 7 ตุลาคม พ.ศ.2532 นับเป็นการพัฒนามหาวิทยาลัยในจังหวัดพิษณุโลก จากการเป็นวิทยาลัยวิชาการศึกษา 7 ปี มศว. พิษณุโลก 16 ปี กองบริการการศึกษา ได้รับการจัดตั้งขึ้นเป็นหน่วยงานที่เรียกว่า กอง ตามพระราชบัญญัติแบ่งส่วนราชการซึ่งประกาศในราชกิจจานุเบกษา ฉบับที่ 108 เล่มที่ 23 วันที่ 23 สิงหาคม 2534 สำนักงานอธิการบดีแบ่งการบริหารภายในออกเป็น 4 กอง คือ กองกลาง กองแผนงาน กองบริการการศึกษา และกองกิจการนิสิต

วิสัยทัศน์ พันธกิจ และวัตถุประสงค์

วิสัยทัศน์ (Vision)

กองบริการการศึกษาเป็นหน่วยงานที่ใช้นวัตกรรมสนับสนุนการให้บริการทางการศึกษาให้ครบทุกภารกิจหลัก ภายในปี 2564



พันธกิจ (Mission)

กองบริการการศึกษาเป็นหน่วยงานที่สนับสนุนการให้บริการทางการศึกษาและวิชาการของมหาวิทยาลัยนเรศวร ซึ่งประกอบด้วย

1. สนับสนุนการให้บริการทางการศึกษา

ดำเนินการรับสมัครคัดเลือกบุคคลเข้าศึกษาในมหาวิทยาลัย ให้บริการระบบทะเบียนนิสิตและประมวลผลทางการศึกษา ตั้งแต่แรกเข้าจนสำเร็จการศึกษาทุกระดับ อำนวยความสะดวกการใช้ห้องเรียน และพื้นที่ใช้สอยอื่น ๆ เพื่อการจัดการเรียนการสอน จัดการหลักสูตรและการเรียนการสอนวิชาศึกษาทั่วไป ตลอดจนการให้บริการงานทุนกู้ยืมเพื่อการศึกษา

2. สนับสนุนมาตรฐานทางวิชาการ

ดำเนินการตรวจสอบ ควบคุมหลักสูตรของมหาวิทยาลัยนเรศวรให้เป็นไปตามมาตรฐานการอุดมศึกษา และเกณฑ์มาตรฐานที่เกี่ยวข้อง/กรอบมาตรฐานคุณวุฒิระดับอุดมศึกษาแห่งชาติ (TQF) รวมทั้งส่งเสริมการจัดกิจกรรมวิชาการเพื่อพัฒนาการจัดการเรียนการสอนของมหาวิทยาลัย

3. สนับสนุนการให้บริการทางวิชาการแก่สังคม

เป็นศูนย์สอบให้กับสถาบันการทดสอบทางการศึกษาแห่งชาติ (องค์การมหาชน) สทศ. และหน่วยงานอื่น ๆ

วัตถุประสงค์

1. เป็นหน่วยงานการคัดเลือกบุคคลเข้าศึกษาในมหาวิทยาลัย
2. เป็นหน่วยงานให้บริการรับลงทะเบียน ตรวจสอบผลการเรียน การแจ้งข้อมูลข่าวสารและกิจกรรมทางด้านบริการการศึกษา โดยผ่านเครือข่ายระบบเทคโนโลยีสารสนเทศ
3. เป็นแหล่งข้อมูลทุกหลักสูตรของมหาวิทยาลัย
4. เป็นหน่วยงานในการสนับสนุนการจัดกิจกรรมวิชาการเพื่อพัฒนาการจัดการเรียนการสอนของมหาวิทยาลัย
5. เป็นแหล่งข้อมูล สถิติ ทางการศึกษาของนิสิตมหาวิทยาลัยนเรศวรทุกคน
6. เป็นศูนย์สอบของสถาบันการทดสอบทางการศึกษาแห่งชาติ (องค์การมหาชน) สทศ. และหน่วยงานอื่น ๆ



สัญลักษณ์ประจำกองบริการการศึกษา



สีเทา-แสด-ดำ

- สีเทา หมายถึง มั่นสมอง
 - สีแสด หมายถึง ความกล้าหาญของสมเด็จพระนเรศวรมหาราช
 - สีดำ หมายถึง ความมั่นใจ มั่นคง หนักแน่น
-
- รูปแบบ เป็นรูปตัวอักษร A ย่อมาจาก The Division of Academic Affairs
 - รูปคน เป็นตัวแทนของบุคลากรในกองบริการการศึกษา ที่คอยอำนวยความสะดวก
 - เหลี่ยมมุมต่าง ๆ คือ ผู้มาขอรับบริการ ทุก ๆ หน่วยงาน ทั้งภายในภายนอก
 - ชื่อ ชื่อของกองบริการการศึกษา

ภาพรวม คือ **เมื่อคุณก้าวเข้ามา เราพร้อมให้บริการ**

คำขวัญ กองบริการการศึกษา

“สร้างบรรยากาศสดใส ใส่ใจให้บริการ มุ่งพัฒนางานเพื่อส่วนรวม”

คำนิยาม

"ชื่อสัตย์ต่อหน้าที่ สร้างความดีต่อหน่วยงาน มุ่งบริการให้เป็นเลิศ"



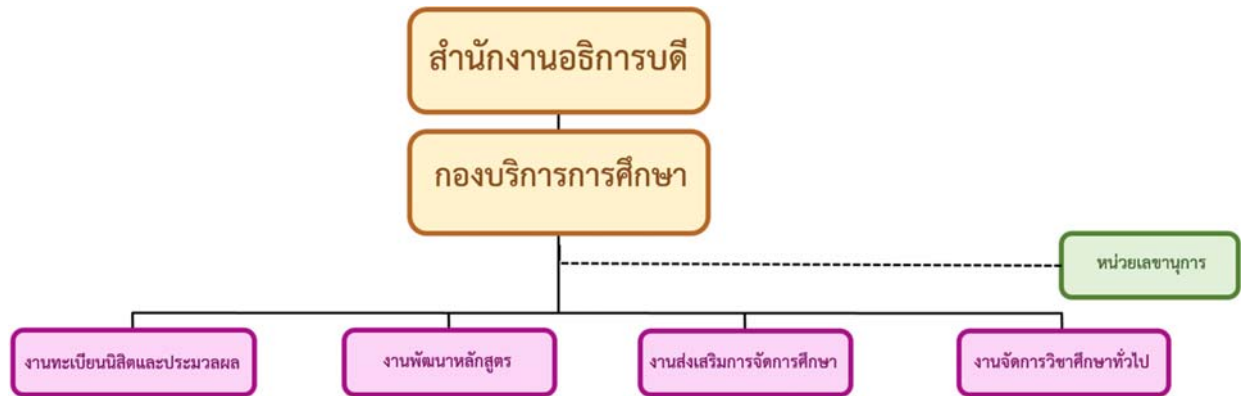
โครงสร้างและการบริหารงาน

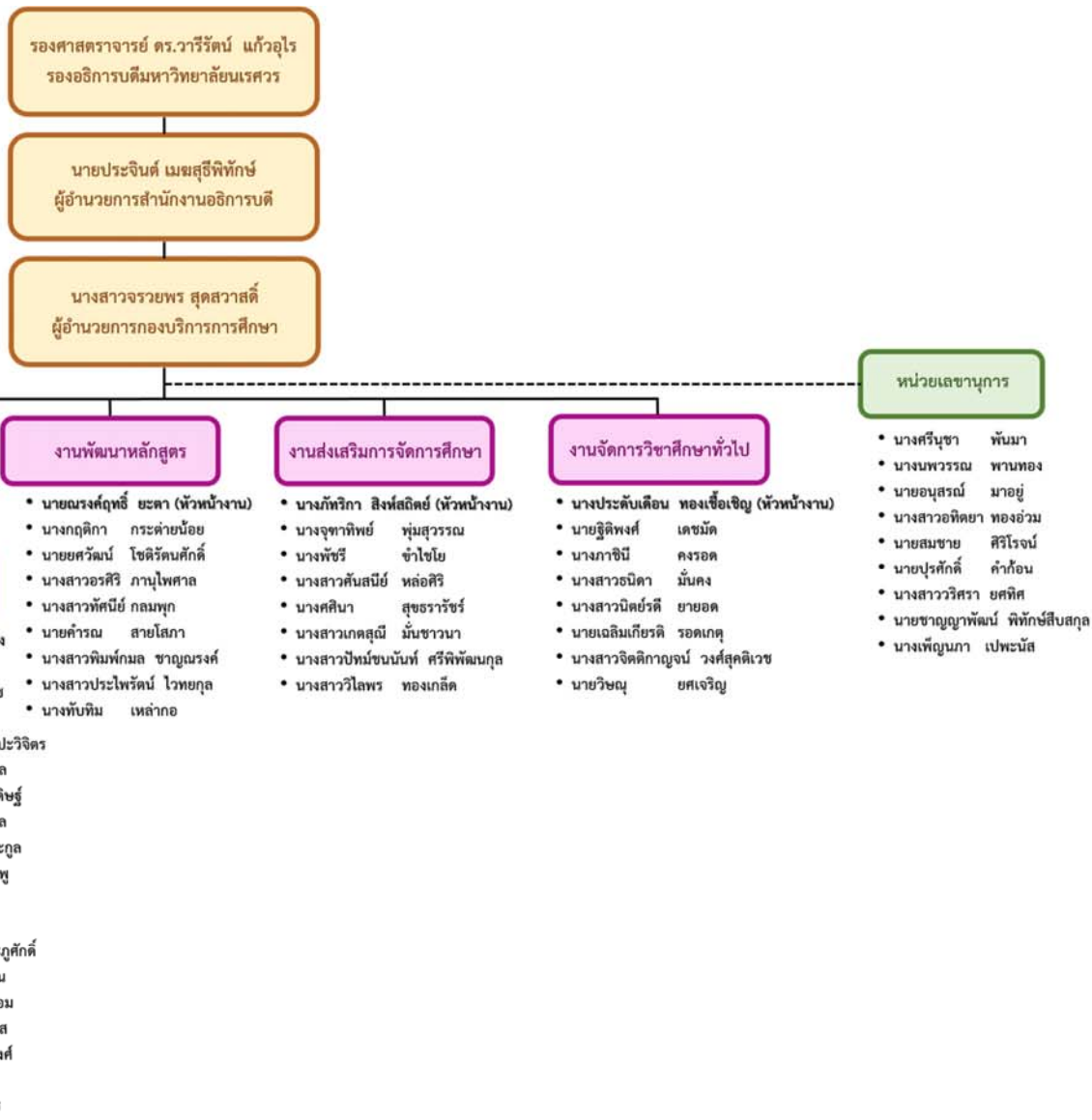
ปัจจุบัน กองบริการการศึกษา แบ่งโครงสร้างการบริหารงานออกเป็น 4 งาน คือ งานทะเบียนนิสิตและประมวลผล งานพัฒนาหลักสูตร งานส่งเสริมการจัดการศึกษา และงานจัดการวิชาศึกษาทั่วไป โดยมีหน่วยงานย่อยดังต่อไปนี้

1. งานทะเบียนนิสิตและประมวลผล
 - 1.1 หน่วยรับเข้าศึกษา
 - 1.2 หน่วยทะเบียนนิสิต
 - 1.3 หน่วยสนับสนุนการเรียนการสอน
2. งานพัฒนาหลักสูตร
 - 2.1 หน่วยจัดประชุมวิชาการ
 - 2.2 หน่วยหลักสูตรกลุ่มวิทยาศาสตร์และเทคโนโลยี กลุ่มวิทยาศาสตร์สุขภาพ และกลุ่มสังคมศาสตร์
 - 2.3 หน่วยประกันคุณภาพหลักสูตร
3. งานส่งเสริมการจัดการศึกษา
 - 3.1 หน่วยวิชาการและสหกิจศึกษา
 - 3.2 หน่วยทุนกู้ยืมเพื่อการศึกษา
4. งานจัดการวิชาศึกษาทั่วไป
5. หน่วยเลขานุการ



โครงสร้างองค์กร





อาคารสถานที่

ปัจจุบัน กองบริการการศึกษา มีพื้นที่ความรับผิดชอบ ดังนี้ คือ

- | | |
|--|---------------|
| 1. ห้องผู้อำนวยการ | จำนวน 1 ห้อง |
| 2. ห้องหัวหน้างาน | จำนวน 5 ห้อง |
| 3. ห้องงานจัดการรายวิชาศึกษาทั่วไป | จำนวน 1 ห้อง |
| 4. ห้องคอมพิวเตอร์ server | จำนวน 1 ห้อง |
| 5. ห้องประชุม | จำนวน 1 ห้อง |
| 6. ห้องตรวจกระดาษคำตอบ | จำนวน 1 ห้อง |
| 7. ห้องเรียนขนาด 50 ที่นั่ง (อาคาร QS) | จำนวน 36 ห้อง |
| 8. ห้องเรียนขนาด 106 ที่นั่ง (อาคาร QS) | จำนวน 36 ห้อง |
| 9. ห้องเรียนขนาด 280 ที่นั่ง (อาคาร QS) | จำนวน 4 ห้อง |
| 10. ห้องเรียนขนาด 680 ที่นั่ง (อาคาร QS) | จำนวน 1 ห้อง |
| 11. โรงละคร ขนาด 858 ที่นั่ง (อาคาร QS) | จำนวน 1 หลัง |
| 12. ห้องเรียนขนาด 320 ที่นั่ง (อาคารปราบไตรจักร) | จำนวน 12 ห้อง |
| 13. ห้องปฏิบัติการคอมพิวเตอร์ 112 ที่นั่ง | จำนวน 2 ห้อง |
| 14. ห้องปฏิบัติการคอมพิวเตอร์ 50 ที่นั่ง | จำนวน 2 ห้อง |
| 15. ห้องเรียนขนาด 20 -120 ที่นั่ง (อาคารปราบไตรจักร 2) | จำนวน 27 ห้อง |

การวิเคราะห์จุดแข็ง และจุดอ่อนจากสภาพแวดล้อมภายใน (S/W)

จุดแข็ง (Strengths)

1. ความเป็นอันหนึ่งอันเดียวกันของบุคลากร มีบุคลากรที่มีความสามารถหลายด้านและประสบการณ์สูง
2. มีการทำงานเป็นทีม มีจิตบริการ และมีความสามัคคี แก้ไขปัญหาอุปสรรคต่าง ๆ ไม่มีความขัดแย้งภายในองค์กร และให้ความร่วมมือเป็นอย่างดี ทำให้งานสำเร็จคล่องไปด้วยดี
3. บุคลากรมีความซื่อสัตย์และรักองค์กร
4. เป็นองค์กรหลักสนับสนุนด้านการให้บริการและการจัดการศึกษาของมหาวิทยาลัย
5. มีแผนและเป้าหมายในการดำเนินงานที่ชัดเจน
6. มีกระบวนการ(core process) ในการทำงานภายในหน่วยงาน และเชื่อมโยงระหว่างหน่วยงาน
7. เป็นหน่วยงานที่สนับสนุนข้อมูลสำคัญเพื่อประกอบการตัดสินใจในการวางนโยบายการบริหารงานของมหาวิทยาลัย
8. มีการพัฒนาระบบสารสนเทศเพื่อใช้ในการสนับสนุนการให้บริการการศึกษาของมหาวิทยาลัย ลดความซ้ำซ้อนและขั้นตอนในการปฏิบัติงาน
9. เป็นหน่วยงานที่มีศักยภาพความพร้อมด้านอาคารสถานที่ และบุคลากร สำหรับการบริหารจัดการ การจัดสอบของมหาวิทยาลัยและองค์กรภายนอก



จุดอ่อน (Weaknesses)

1. ขาดบุคลากรที่มีความรู้ทางด้านภาษาอังกฤษเป็นอย่างดีเพื่อให้บริการนิสิตต่างชาติ

การวิเคราะห์โอกาส และอุปสรรคจากสภาพแวดล้อมภายนอก (O/T)

โอกาส (Opportunities)

1. ผู้บริหารมหาวิทยาลัยมีความเข้าใจและให้ความสำคัญในภารกิจของกองบริการการศึกษา
2. ผู้บริหารเปิดโอกาสและสนับสนุนให้บุคลากรเสนอแนวความคิดในเชิงสร้างสรรค์ หรือนวัตกรรมใหม่ๆ
3. มหาวิทยาลัยให้โอกาสในการพัฒนาตนเองในด้านการศึกษา ฝึกอบรม เพิ่มพูนความรู้
4. ความก้าวหน้าของเทคโนโลยีในปัจจุบัน ทำให้มหาวิทยาลัยมีโอกาสนำสื่อสารเพื่อสร้างการยอมรับ และเป็นที่รู้จักมากขึ้น

อุปสรรค (Threats)

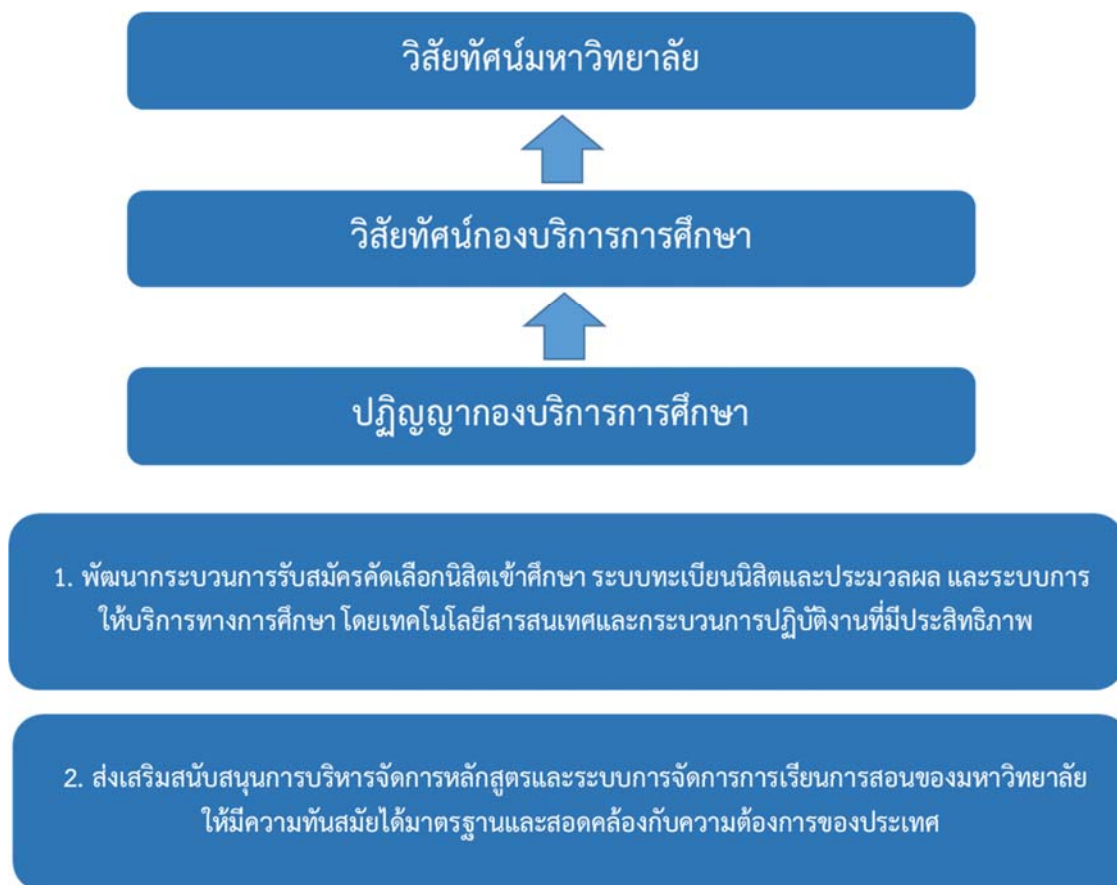
1. ผู้รับบริการขาดความรู้ความเข้าใจในระเบียบข้อบังคับของมหาวิทยาลัย ตลอดจนขั้นตอนการขอรับบริการ และการติดต่อประสานงาน



แนวทางและกรอบแนวคิดในการกำหนดยุทธศาสตร์

กองบริการการศึกษา ใช้แนวคิดและเทคนิคการจัดการสมัยใหม่ตามหลักการจัดการภาครัฐแนวใหม่ (New Public Management) มาใช้เป็นแนวทางในการกำหนดยุทธศาสตร์ มีประเด็นสำคัญดังนี้

1. การกำหนดยุทธศาสตร์ต้องมีความสอดคล้องกับยุทธศาสตร์ภายใน ซึ่งหมายถึงยุทธศาสตร์ของมหาวิทยาลัยนเรศวร
2. การกำหนดยุทธศาสตร์ ต้องมีความสอดคล้องต้องตามภารกิจ โครงสร้าง และบทบาทหน้าที่ของกองบริการการศึกษา และปฏิญญากองบริการการศึกษา
3. การกำหนดยุทธศาสตร์ ต้องมีความสอดคล้องกับสภาพแวดล้อม (SWOT)
4. การกำหนดยุทธศาสตร์ ต้องมีความเชื่อมโยงกับระบบบริหาร และการควบคุมการดำเนินงานภารกิจอื่น ๆ ได้แก่ การประกันคุณภาพ และการประเมินผลการปฏิบัติราชการ
5. การกำหนดยุทธศาสตร์ จะอาศัยเทคนิคการเชื่อมโยงแผนที่ยุทธศาสตร์ (Strategy Map) และการประเมินผลเชิงมิติสัมพันธ์สมดุล (Balance-Scorecards: BSC) 4 ด้าน คือ ด้านการพัฒนางานองค์กร ด้านประสิทธิภาพ ด้านคุณภาพบริการ และด้านประสิทธิผล



ประเด็นยุทธศาสตร์

ประเด็นยุทธศาสตร์ที่ 1 พัฒนาระบบการรับสมัครคัดเลือกนิสิตเข้าศึกษา ระบบทะเบียนนิสิตและประมวลผล และระบบการให้บริการทางการศึกษา ด้วยเทคโนโลยีสารสนเทศและกระบวนการปฏิบัติงานที่มีประสิทธิภาพ

1.1 ประชาสัมพันธ์ข้อมูลการศึกษาของมหาวิทยาลัยแก่นักเรียนกลุ่มเป้าหมาย และสร้างความสัมพันธ์ที่ดี เพื่อนำไปสู่ความร่วมมือต่าง ๆ กับโรงเรียนมัธยมศึกษาในเขตพื้นที่ภาคเหนือตอนล่าง

1.2 พัฒนาการรับเข้าศึกษาให้ได้นิสิตที่มีคุณภาพและคุณสมบัติตรงตามหลักสูตร และเป้าหมายของมหาวิทยาลัย

1.3 พัฒนาระบบเทคโนโลยีสารสนเทศและกระบวนการปฏิบัติงานให้บริการทางการศึกษาที่ตอบสนองความต้องการของผู้ใช้บริการได้อย่างมีประสิทธิภาพ

ประเด็นยุทธศาสตร์ที่ 2 ส่งเสริมสนับสนุนการบริหารจัดการหลักสูตรและระบบการจัดการเรียนการสอน ของมหาวิทยาลัยให้มีความทันสมัยได้มาตรฐานและสอดคล้องกับความต้องการของประเทศ

2.1 ส่งเสริมการพัฒนาและปรับปรุงหลักสูตรที่มีมาตรฐาน และเน้นการจัดหลักสูตรที่มีการบูรณาการ มุ่งสร้างคน สร้างความรู้ สร้างนวัตกรรม ให้สอดคล้องกับความต้องการของประเทศและพื้นที่เขตภาคเหนือตอนล่าง

2.2 ส่งเสริมให้เกิดการพัฒนาการจัดการเรียนการสอนที่เน้นการประยุกต์ เพื่อการพัฒนาการคิด การแก้ปัญหา และการนำความรู้ไปประยุกต์ใช้ของนิสิต

2.3 เตรียมความพร้อมของห้องเรียน และห้องปฏิบัติการคอมพิวเตอร์ของอาคารเรียนรวมที่เอื้อต่อการจัดการเรียนการสอนที่ดีและเป็นศูนย์สอบของสถาบันทดสอบทางการศึกษาแห่งชาติ

2.4 สนับสนุนให้บุคลากรวิเคราะห์ข้อมูลที่เกี่ยวข้องเพื่อเป็นประโยชน์ต่อการพัฒนาการปฏิบัติงานและเป็น ข้อมูลประกอบการตัดสินใจของผู้บริหาร

2.5 ส่งเสริมสนับสนุนบุคลากรให้มีความรักองค์กร โดยให้คำนึงถึงผลประโยชน์ขององค์กรเป็นหลัก

2.6 นำกระบวนการประกันคุณภาพการศึกษามาใช้เป็นเครื่องมือในการปฏิบัติงานให้มีประสิทธิภาพ



แผนที่ยุทธศาสตร์
กองบริการการศึกษา สำนักงานอธิการบดี

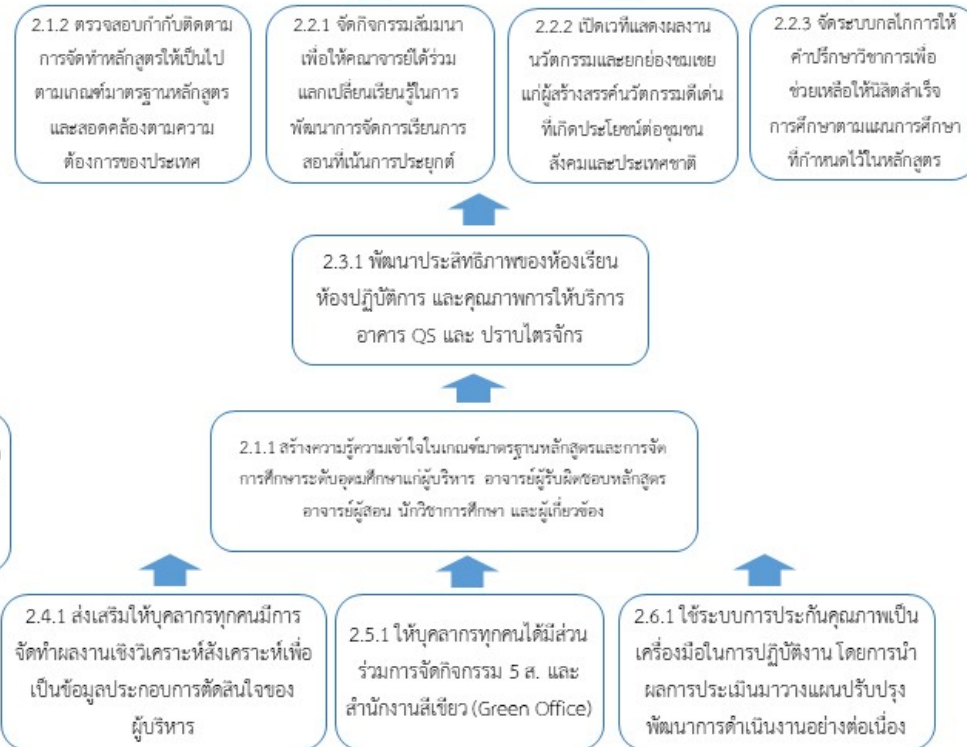
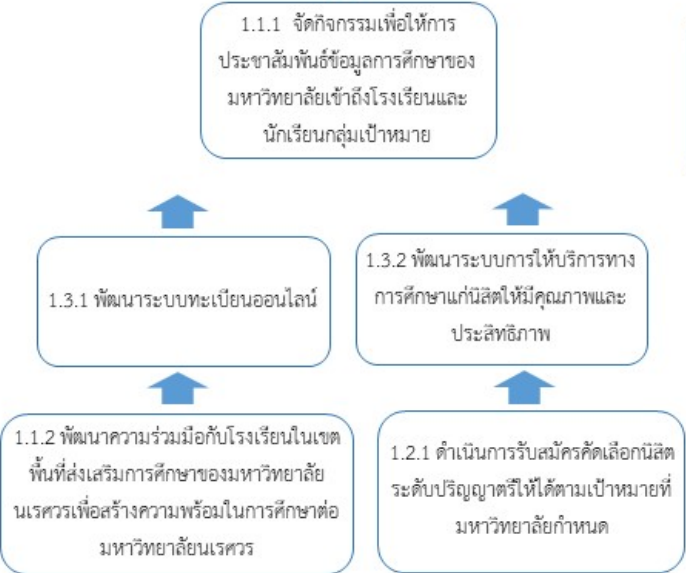


วิสัยทัศน์
ประเด็นยุทธศาสตร์
ประสิทธิผล
คุณภาพบริการ
ประสิทธิภาพ
พัฒนาองค์กร

“กองบริการการศึกษาเป็นหน่วยงานที่ใช้นวัตกรรมสนับสนุนการให้บริการทางการศึกษาให้ครบทุกภารกิจหลัก ภายในปี 2564”

1. พัฒนาระบบการรับสมัครคัดเลือกนิสิตเข้าศึกษา ระบบทะเบียนนิสิตและประมวลผล และระบบการให้บริการทางการศึกษาด้วยเทคโนโลยีสารสนเทศ และกระบวนการปฏิบัติงานที่มีประสิทธิภาพ

2. ส่งเสริมสนับสนุนการบริหารจัดการหลักสูตรและระบบการจัดการเรียนการสอนของมหาวิทยาลัยให้มีความทันสมัยได้มาตรฐานและสอดคล้องกับความต้องการของประเทศ



(2) กลยุทธ์การขับเคลื่อนภารกิจเชิงรุก
(1) กลยุทธ์การเสริมขีดความสามารถ



รายละเอียด
ประเด็นยุทธศาสตร์ กลยุทธ์ และมาตรการ



ประเด็นยุทธศาสตร์ที่ 1 พัฒนาระบบการรับสมัครคัดเลือกนิสิตเข้าศึกษา ระบบทะเบียนนิสิตและประมวลผล และระบบการให้บริการทางการศึกษา ด้วยเทคโนโลยีสารสนเทศ และกระบวนการปฏิบัติงานที่มีประสิทธิภาพ

เป้าหมายของประเด็นยุทธศาสตร์ มีจำนวนนิสิตที่เข้าศึกษาต่อเป็นไปตามเป้าหมายของมหาวิทยาลัย และมีระบบการให้บริการทางการศึกษาที่มีประสิทธิภาพ

กลยุทธ์	มาตรการ/แนวทาง	จุดเน้นตาม BSC	โครงการ/กิจกรรม	ตัวชี้วัดความสำเร็จ	ปี พ.ศ.					ผู้รับผิดชอบ
					60	61	62	63	64	
1.1 ประชาสัมพันธ์ข้อมูลการศึกษาของมหาวิทยาลัยแก่นักเรียนกลุ่มเป้าหมาย และสร้างความสัมพันธ์ที่ดีเพื่อนำไปสู่ความร่วมมือต่าง ๆ กับโรงเรียนมัธยมศึกษาในเขตพื้นที่ภาคเหนือตอนล่าง	1.1.1 จัดกิจกรรมเพื่อให้การประชาสัมพันธ์ข้อมูลการศึกษาของมหาวิทยาลัยเข้าถึงโรงเรียนและนักเรียนกลุ่มเป้าหมาย	ประสิทธิผล	โครงการ NU Roadshow (แนะแนวสัญจร)	จำนวนผู้เข้าร่วมกิจกรรมการประชาสัมพันธ์			5,500 คน	6,000 คน	6,000 คน	งานทะเบียนนิสิตฯ
				จำนวนผู้สมัครเข้าศึกษาต่อมหาวิทยาลัยนเรศวร ระดับปริญญาตรี ในเขตพื้นที่ภาคเหนือตอนล่าง			7,000 คน	7,500 คน	8,000 คน	งานทะเบียนนิสิตฯ



กลยุทธ์	มาตรการ/แนวทาง	จุดเน้นตาม BSC	โครงการ/กิจกรรม	ตัวชี้วัดความสำเร็จ	ปี พ.ศ.					ผู้รับผิดชอบ
					60	61	62	63	64	
	1.1.2 พัฒนาความร่วมมือกับโรงเรียนในเขตพื้นที่ส่งเสริมการศึกษาของมหาวิทยาลัยนเรศวร เพื่อสร้างความพร้อมในการศึกษาต่อมหาวิทยาลัยนเรศวร	ประสิทธิภาพ	โครงการสัมมนาเตรียมความพร้อมในการจัดสอบคัดเลือกนักเรียนเข้าศึกษาในมหาวิทยาลัยนเรศวร ประจำปีการศึกษา	ค่าเฉลี่ยผลการประเมินความพึงพอใจของผู้เข้าร่วมประชุม			≥ 3.80	≥ 3.80	≥ 3.80	งานทะเบียนนิติฯ
1.2 พัฒนาการรับเข้าศึกษาให้ได้บัณฑิตที่มีคุณภาพและคุณสมบัติตรงตามหลักสูตร และเป้าหมายของมหาวิทยาลัย	1.2.1 ดำเนินการรับสมัครคัดเลือกนิสิตระดับปริญญาตรีให้ได้ตามเป้าหมายที่มหาวิทยาลัยกำหนด	ประสิทธิภาพ	โครงการรับสมัครสอบคัดเลือกบุคคลเพื่อเข้าศึกษาต่อในมหาวิทยาลัยนเรศวร ระดับปริญญาตรี	จำนวนนิสิตที่เข้าศึกษาต่อในระดับปริญญาตรี			5,200 คน	5,500 คน	5,600 คน	งานทะเบียนนิติฯ
				จำนวนนิสิตต่างชาติที่ศึกษาในระดับปริญญาตรีทั้งหมด			ร้อยละ 1 ของ นิสิต ทั้งหมด	ร้อยละ 1 ของ นิสิต ทั้งหมด	ร้อยละ 1 ของ นิสิต ทั้งหมด	งานทะเบียนนิติฯ



กลยุทธ์	มาตรการ/แนวทาง	จุดเน้นตาม BSC	โครงการ/กิจกรรม	ตัวชี้วัดความสำเร็จ	ปี พ.ศ.					ผู้รับผิดชอบ
					60	61	62	63	64	
1.3 พัฒนาระบบเทคโนโลยีสารสนเทศและกระบวนการปฏิบัติงานให้บริการทางการศึกษาที่ตอบสนองความต้องการของผู้ใช้บริการได้อย่างมีประสิทธิภาพ	1.3.1 พัฒนาระบบทะเบียนออนไลน์	คุณภาพบริการ	โครงการพัฒนาระบบการให้บริการทะเบียนออนไลน์ E-registrar	จำนวนผู้ใช้งานระบบฯ			24,000 คน	25,000 คน	26,000 คน	งานทะเบียน นิติฯ
				ค่าเฉลี่ยผลประเมินความพึงพอใจของผู้ใช้ระบบทะเบียนออนไลน์			≥ 3.80	≥ 3.80	≥ 3.80	งานทะเบียน นิติฯ
	1.3.2 พัฒนาระบบการให้บริการทางการศึกษาแก่นิสิตให้มีคุณภาพและประสิทธิภาพ	คุณภาพบริการ	กิจกรรมพัฒนาระบบการบริการงานทะเบียนนิติฯ	ค่าเฉลี่ยผลประเมินความพึงพอใจของผู้รับบริการ			≥ 3.80	≥ 3.80	≥ 3.80	งานทะเบียน นิติฯ
กิจกรรมพัฒนาระบบการให้บริการงานทุนกู้ยืมเพื่อการศึกษา				จำนวนระบบที่พัฒนา			1 ระบบ	1 ระบบ	1 ระบบ	งานส่งเสริมการจัดการศึกษา



ประเด็นยุทธศาสตร์ที่ 2 ส่งเสริมสนับสนุนการบริหารจัดการหลักสูตรและระบบการจัดการการเรียนการสอนของมหาวิทยาลัยให้มีความทันสมัยได้มาตรฐานและสอดคล้องกับความต้องการของประเทศ

เป้าหมายของประเด็นยุทธศาสตร์ การบริหารจัดการหลักสูตรและระบบการจัดการการเรียนการสอนของมหาวิทยาลัยมีความทันสมัยได้มาตรฐานและสอดคล้องกับความต้องการของประเทศ

กลยุทธ์	มาตรการ/แนวทาง	จุดเน้นตาม BSC	โครงการ/กิจกรรม	ตัวชี้วัดความสำเร็จ	ปี พ.ศ.					ผู้รับผิดชอบ
					60	61	62	63	64	
2.1 ส่งเสริมการพัฒนาและปรับปรุงหลักสูตรที่มีมาตรฐาน และเน้นการจัดการหลักสูตรที่มีการบูรณาการ มุ่งสร้างคน สร้างความรู้ สร้างนวัตกรรมให้สอดคล้องกับความต้องการของประเทศและพื้นที่เขตภาคเหนือตอนล่าง	2.1.1 สร้างความรู้ความเข้าใจในเกณฑ์มาตรฐานหลักสูตรและการจัดการศึกษา ระดับอุดมศึกษาแก่ผู้บริหาร อาจารย์ ผู้รับผิดชอบหลักสูตร อาจารย์ผู้สอน นักวิชาการศึกษา และผู้เกี่ยวข้อง	ประสิทธิภาพ	โครงการแลกเปลี่ยนเรียนรู้การบริหารจัดการหลักสูตรตามเกณฑ์การประกันคุณภาพการศึกษาภายในระดับหลักสูตร	ค่าเฉลี่ยของคะแนนประเมินของทุกหลักสูตร			≥ 3.25	≥ 3.30	≥ 3.35	งานพัฒนาหลักสูตร



กลยุทธ์	มาตรการ/แนวทาง	จุดเน้นตาม BSC	โครงการ/กิจกรรม	ตัวชี้วัดความสำเร็จ	ปี พ.ศ.					ผู้รับผิดชอบ
					60	61	62	63	64	
	2.1.2 ตรวจสอบกำกับติดตามการจัดทำหลักสูตรให้เป็นไปตามเกณฑ์มาตรฐานหลักสูตรและสอดคล้องตามความต้องการของประเทศ	ประสิทธิผล	โครงการประชุมสัมมนาเกี่ยวกับพัฒนาหลักสูตรให้ได้มาตรฐานและสอดคล้องตามความต้องการของประเทศ	จำนวน หลักสูตรนานาชาติที่เปิดสอนทุกระดับ			11 หลักสูตร	11 หลักสูตร	12 หลักสูตร	งานพัฒนาหลักสูตร
				จำนวน หลักสูตร Work Integrated Learning และบัณฑิตพันธุ์ใหม่			10 หลักสูตร	12 หลักสูตร	14 หลักสูตร	งานพัฒนาหลักสูตร และงานส่งเสริมการจัดการศึกษา
2.2 ส่งเสริมให้เกิดการพัฒนาการจัดการเรียนการสอนที่เน้นการประยุกต์ เพื่อการพัฒนาการคิด การแก้ปัญหา และการนำความรู้ไปประยุกต์ใช้ของนิสิต	2.2.1 จัดกิจกรรมสัมมนาเพื่อให้คณาจารย์ได้ร่วมแลกเปลี่ยนเรียนรู้ในการพัฒนาการจัดการเรียนการสอนที่เน้นการประยุกต์	ประสิทธิผล	โครงการสัมมนาและแลกเปลี่ยนเรียนรู้การจัดการเรียนการสอนที่เน้นการประยุกต์	จำนวน ครั้ง / ปีการศึกษา			2 ครั้ง	2 ครั้ง	2 ครั้ง	งานส่งเสริมการจัดการศึกษา และ งานจัดการศึกษาทั่วไป



กลยุทธ์	มาตรการ/แนวทาง	จุดเน้นตาม BSC	โครงการ/กิจกรรม	ตัวชี้วัดความสำเร็จ	ปี พ.ศ.					ผู้รับผิดชอบ
					60	61	62	63	64	
				จำนวนโครงการหรือกิจกรรมที่คณะ/มหาวิทยาลัยจัดขึ้นเพื่อการจัดการเรียนการสอนที่เน้นการประยุกต์			50 โครงการ	50 โครงการ	50 โครงการ	งานส่งเสริมการจัดการศึกษาและงานจัดการวิชาศึกษาทั่วไป
	2.2.2 เปิดเวทีแสดงผลงานนวัตกรรมและยกย่องชมเชยแก่ผู้สร้างสรรค์นวัตกรรมดีเด่นที่เกิดประโยชน์ต่อชุมชน สังคมและประเทศชาติ	ประสิทธิผล	โครงการประกวดผลงานนวัตกรรมนิสิตระดับปริญญาตรี (Undergraduate Thesis รายวิชาศึกษาทั่วไป โครงการงานนิสิตและ สหกิจศึกษา)	รายงานผลการประกวดนวัตกรรมนิสิตระดับปริญญาตรีแต่ละประเภท			4 ประเภท	4 ประเภท	4 ประเภท	งานส่งเสริมการจัดการศึกษาและงานจัดการวิชาศึกษาทั่วไป
	2.2.3 จัดระบบกลไกการให้คำปรึกษาวิชาการเพื่อช่วยเหลือให้นิสิตสำเร็จการศึกษาตามแผนการศึกษาที่กำหนดไว้ในหลักสูตร	ประสิทธิผล	โครงการพัฒนาระบบสารสนเทศอาจารย์ที่ปรึกษา มหาวิทยาลัยนเรศวร	ร้อยละของผู้สำเร็จการศึกษาระดับปริญญาตรีในระยะเวลาที่หลักสูตรกำหนด			ร้อยละ 73	ร้อยละ 75	ร้อยละ 77	งานส่งเสริมการจัดการศึกษาและงานทะเบียนนิสิตฯ



กลยุทธ์	มาตรการ/แนวทาง	จุดเน้นตาม BSC	โครงการ/กิจกรรม	ตัวชี้วัดความสำเร็จ	ปี พ.ศ.					ผู้รับผิดชอบ
					60	61	62	63	64	
2.3 เตรียมความพร้อมของห้องเรียน และห้องปฏิบัติการคอมพิวเตอร์ของอาคารเรียนรวมที่เอื้อต่อการจัดการเรียนการสอนที่ดีและเป็นศูนย์สอบของสถาบันทดสอบทางการศึกษาแห่งชาติ	2.3.1 พัฒนาประสิทธิภาพของห้องเรียน ห้องปฏิบัติการ และคุณภาพการให้บริการอาคาร QS และ ปรากฏการณ์	คุณภาพบริการ	โครงการประเมินประสิทธิภาพการให้บริการการใช้ห้องเรียน	สรุปผลโครงการประเมินประสิทธิภาพการให้บริการการใช้ห้องเรียน			≥ 3.80	≥ 3.80	≥ 3.80	งานทะเบียนนิติฯ
2.4 สนับสนุนให้บุคลากรวิเคราะห์ข้อมูลที่เกี่ยวข้องเพื่อเป็นประโยชน์ต่อการพัฒนาการปฏิบัติงานและเป็นข้อมูลประกอบการตัดสินใจของผู้บริหาร	2.4.1 ส่งเสริมให้บุคลากรทุกคนมีการจัดทำผลงานเชิงวิเคราะห์สังเคราะห์เพื่อเป็นข้อมูลประกอบการตัดสินใจของผู้บริหาร	พัฒนาองค์กร	ให้บุคลากรจัดทำวิจัยสถาบันที่สอดคล้องตามพันธกิจของกองบริการการศึกษา	จำนวนผลงานที่สอดคล้องตามพันธกิจของกองบริการการศึกษา			ครบ	ครบ	ครบ	ทุกงาน



กลยุทธ์	มาตรการ/แนวทาง	จุดเน้นตาม BSC	โครงการ/กิจกรรม	ตัวชี้วัดความสำเร็จ	ปี พ.ศ.					ผู้รับผิดชอบ
					60	61	62	63	64	
2.5 ส่งเสริมสนับสนุนบุคลากรให้มีความรักองค์กร โดยให้ค่านึงถึงผลประโยชน์ขององค์กรเป็นหลัก	2.5.1 ให้บุคลากรทุกคนได้มีส่วนร่วมการจัดกิจกรรม 5 ส. และสำนักงานสีเขียว (Green Office)	พัฒนาองค์กร	กิจกรรม 5 ส. และสำนักงานสีเขียว (Green Office)	มีการจัดกิจกรรมตามแผนไม่น้อยกว่าร้อยละ 80			≥ ร้อยละ 80	≥ ร้อยละ 80	≥ ร้อยละ 80	คณะกรรมการ 5 ส. กองบริการการศึกษา
2.6 นำกระบวนการประกันคุณภาพการศึกษา มาใช้เป็นเครื่องมือในการปฏิบัติงานให้มีประสิทธิภาพ	2.6.1 ใช้ระบบการประกันคุณภาพเป็นเครื่องมือในการปฏิบัติงาน โดยการนำผลการประเมินมาวางแผนปรับปรุงพัฒนาการดำเนินงานอย่างต่อเนื่อง	พัฒนาองค์กร	กิจกรรมการประกันคุณภาพของกองบริการการศึกษา	รายงานผลการดำเนินการของกองบริการศึกษา ประจำปี			1 ครั้ง	1 ครั้ง	1 ครั้ง	คณะกรรมการประกันคุณภาพ กองฯ



ความเชื่อมโยงและสอดคล้องระหว่าง
ยุทธศาสตร์ของกองบริการการศึกษา กับ ยุทธศาสตร์ของมหาวิทยาลัยนเรศวร
และ
ยุทธศาสตร์ของกองบริการการศึกษา กับ ปฏิญญากองบริการการศึกษา



ประเด็นยุทธศาสตร์ที่ 1 พัฒนาระบบการรับสมัครคัดเลือกนิสิตเข้าศึกษา ระบบทะเบียนนิสิตและประมวลผล และระบบการให้บริการทางการศึกษา ด้วยเทคโนโลยีสารสนเทศ และกระบวนการปฏิบัติงานที่มีประสิทธิภาพ

กลยุทธ์	มาตรการ/แนวทาง	ความสอดคล้องกับยุทธศาสตร์ กลยุทธ์ และมาตรการของ มหาวิทยาลัยนเรศวร	ความสอดคล้องกับปฏิญญา กองบริการการศึกษา
1.1 ประชาสัมพันธ์ข้อมูลการศึกษาของมหาวิทยาลัยแก่นักเรียนกลุ่มเป้าหมาย และสร้างความสัมพันธ์ที่ดีเพื่อนำไปสู่ความร่วมมือต่าง ๆ กับโรงเรียนมัธยมศึกษาในเขตพื้นที่ภาคเหนือตอนล่าง	1.1.1 จัดกิจกรรมเพื่อให้การประชาสัมพันธ์ข้อมูลการศึกษาของมหาวิทยาลัยเข้าถึงโรงเรียนและนักเรียนกลุ่มเป้าหมาย	ยุทธศาสตร์ที่ 1 การผลิตบัณฑิตให้มีคุณภาพ และสอดคล้องกับความต้องการของประเทศเพื่อสร้างขีดความสามารถในการแข่งขัน กลยุทธ์ที่ 1.1 พัฒนาหลักสูตรและระบบการจัดการเรียนการสอนให้ทันสมัยได้มาตรฐานและสอดคล้องกับความต้องการของประเทศ	1. เป็นหน่วยงานการคัดเลือกบุคคลเข้าศึกษาในมหาวิทยาลัย
	1.1.2 พัฒนาความร่วมมือกับโรงเรียนในเขตพื้นที่ส่งเสริมการศึกษาของมหาวิทยาลัยนเรศวรเพื่อสร้างความพร้อมในการศึกษาต่อมหาวิทยาลัยนเรศวร	ยุทธศาสตร์ที่ 1 การผลิตบัณฑิตให้มีคุณภาพ และสอดคล้องกับความต้องการของประเทศเพื่อสร้างขีดความสามารถในการแข่งขัน กลยุทธ์ที่ 1.1 พัฒนาหลักสูตรและระบบการจัดการเรียนการสอนให้ทันสมัยได้มาตรฐานและสอดคล้องกับความต้องการของประเทศ	1. เป็นหน่วยงานการคัดเลือกบุคคลเข้าศึกษาในมหาวิทยาลัย



กลยุทธ์	มาตรการ/แนวทาง	ความสอดคล้องกับยุทธศาสตร์ กลยุทธ์ และมาตรการของ มหาวิทยาลัยนเรศวร	ความสอดคล้องกับปฏิญญา กองบริการการศึกษา
1.2 พัฒนาการรับเข้าศึกษาให้ได้บัณฑิตที่มี คุณภาพและคุณสมบัติตรงตามหลักสูตร และเป้าหมายของมหาวิทยาลัย	1.2.1 ดำเนินการรับสมัครคัดเลือกนิสิต ระดับปริญญาตรีให้ได้ตามเป้าหมายที่ มหาวิทยาลัยกำหนด	ยุทธศาสตร์ที่ 1 การผลิตบัณฑิตให้มี คุณภาพ และสอดคล้องกับความต้องการ ของประเทศเพื่อสร้างขีดความสามารถใน การแข่งขัน กลยุทธ์ที่ 1.1 พัฒนาหลักสูตรและระบบ การจัดการเรียนการสอนให้ทันสมัยได้ มาตรฐานและสอดคล้องกับความต้องการ ของประเทศ	1. เป็นหน่วยงานการคัดเลือกบุคคลเข้า ศึกษาในมหาวิทยาลัย
1.3 พัฒนาระบบเทคโนโลยีสารสนเทศ และกระบวนการปฏิบัติงานให้บริการ ทางการศึกษาที่ตอบสนองความต้องการ ของผู้ใช้บริการได้อย่างมีประสิทธิภาพ	1.3.1 พัฒนาระบบทะเบียนออนไลน์	ยุทธศาสตร์ที่ 1 การผลิตบัณฑิตให้มี คุณภาพ และสอดคล้องกับความต้องการ ของประเทศเพื่อสร้างขีดความสามารถใน การแข่งขัน กลยุทธ์ที่ 1.3 พัฒนาระบบการให้บริการ แก่นิสิต	2. เป็นหน่วยงานให้บริการรับลงทะเบียน ตรวจสอบผลการเรียน การแจ้งข้อมูล ข่าวสารและกิจกรรม 5. เป็นแหล่งข้อมูล สถิติ ทางการศึกษา ของนิสิตมหาวิทยาลัยนเรศวรทุกคน



กลยุทธ์	มาตรการ/แนวทาง	ความสอดคล้องกับยุทธศาสตร์ กลยุทธ์ และมาตรการของ มหาวิทยาลัยนเรศวร	ความสอดคล้องกับปฏิญญา กองบริการการศึกษา
	1.3.2 พัฒนาระบบการให้บริการทางการศึกษาแก่นิสิตให้มีคุณภาพและประสิทธิภาพ	ยุทธศาสตร์ที่ 1 การผลิตบัณฑิตให้มีคุณภาพ และสอดคล้องกับความต้องการของประเทศเพื่อสร้างขีดความสามารถในการแข่งขัน กลยุทธ์ที่ 1.3 พัฒนาระบบการให้บริการแก่นิสิต	2. เป็นหน่วยงานให้บริการรับลงทะเบียน ตรวจสอบผลการเรียน การแจ้งข้อมูลข่าวสารและกิจกรรมทางด้านบริการการศึกษา โดยผ่านเครือข่ายระบบเทคโนโลยีสารสนเทศ



ประเด็นยุทธศาสตร์ที่ 2 ส่งเสริมสนับสนุนการบริหารจัดการหลักสูตรและระบบการจัดการการเรียนการสอนของมหาวิทยาลัยให้มีความทันสมัยได้มาตรฐานและสอดคล้องกับความต้องการของประเทศ

กลยุทธ์	มาตรการ/แนวทาง	ความสอดคล้องกับยุทธศาสตร์ กลยุทธ์ และมาตรการของมหาวิทยาลัย นเรศวร	ความสอดคล้องกับปฏิญญา กองบริการการศึกษา
2.1 ส่งเสริมการพัฒนาและปรับปรุงหลักสูตรที่มีมาตรฐาน และเน้นการจัดหลักสูตรที่มีการบูรณาการ มุ่งสร้างคนสร้างความรู้ สร้างนวัตกรรม ให้สอดคล้องกับความต้องการของประเทศและพื้นที่เขตภาคเหนือตอนล่าง	2.1.1 สร้างความรู้ความเข้าใจในเกณฑ์มาตรฐานหลักสูตรและการจัดการศึกษาระดับอุดมศึกษาแก่ผู้บริหาร อาจารย์ ผู้รับผิดชอบหลักสูตร อาจารย์ผู้สอน นักวิชาการศึกษา และผู้เกี่ยวข้อง	ยุทธศาสตร์ที่ 1 การผลิตบัณฑิตให้มีคุณภาพ และสอดคล้องกับความต้องการของประเทศเพื่อสร้างขีดความสามารถในการแข่งขัน กลยุทธ์ที่ 1.1 พัฒนาหลักสูตรและระบบการจัดการเรียนการสอนให้ทันสมัยได้มาตรฐานและสอดคล้องกับความต้องการของประเทศ	3. เป็นแหล่งข้อมูลทุกหลักสูตรของมหาวิทยาลัย
	2.1.2 ตรวจสอบกำกับติดตามการจัดทำหลักสูตรให้เป็นไปตามเกณฑ์มาตรฐานหลักสูตรและสอดคล้องตามความต้องการของประเทศ	ยุทธศาสตร์ที่ 1 การผลิตบัณฑิตให้มีคุณภาพ และสอดคล้องกับความต้องการของประเทศเพื่อสร้างขีดความสามารถในการแข่งขัน กลยุทธ์ที่ 1.1 พัฒนาหลักสูตรและระบบการจัดการเรียนการสอนให้ทันสมัยได้	3. เป็นแหล่งข้อมูลทุกหลักสูตรของมหาวิทยาลัย



กลยุทธ์	มาตรการ/แนวทาง	ความสอดคล้องกับยุทธศาสตร์ กลยุทธ์ และมาตรการของมหาวิทยาลัย นเรศวร	ความสอดคล้องกับปฏิญญา กองบริการการศึกษา
		มาตรฐานและสอดคล้องกับความต้องการ ของประเทศ	
2.2 ส่งเสริมให้เกิดการพัฒนาการจัดการ เรียนการสอนที่เน้นการประยุกต์ เพื่อการ พัฒนาการคิดการแก้ปัญหา และการนำ ความรู้ไปประยุกต์ใช้ของนิสิต	2.2.1 จัดกิจกรรมสัมมนาเพื่อให้ คณาจารย์ได้ร่วมแลกเปลี่ยนเรียนรู้ในการ พัฒนาการจัดการเรียนการสอนที่เน้นการ ประยุกต์	ยุทธศาสตร์ที่ 1 การผลิตบัณฑิตให้มี คุณภาพ และสอดคล้องกับความต้องการ ของประเทศเพื่อสร้างขีดความสามารถใน การแข่งขัน กลยุทธ์ที่ 1.1 พัฒนาหลักสูตรและระบบ การจัดการเรียนการสอนให้ทันสมัยได้ มาตรฐานและสอดคล้องกับความต้องการ ของประเทศ	4. เป็นหน่วยงานในการสนับสนุนการจัด กิจกรรมวิชาการ เพื่อพัฒนาการจัดการ เรียนการสอนของมหาวิทยาลัย
	2.2.2 เปิดเวทีแสดงผลงานนวัตกรรมและ ยกย่องชมเชยแก่ผู้สร้างสรรค์นวัตกรรม ดีเด่น ที่เกิดประโยชน์ต่อชุมชน สังคม และประเทศชาติ	ยุทธศาสตร์ที่ 2 การเพิ่มขีดความสามารถ การวิจัย เพื่อสร้างนวัตกรรมสู่ความเป็น เลิศ กลยุทธ์ที่ 2.2 ส่งเสริมอาจารย์ บุคลากร และนิสิตให้สามารถสร้างผลงานวิจัยละ นวัตกรรมที่นำไปขยายประโยชน์และตอบ โจทย์การพัฒนา	4. เป็นหน่วยงานในการสนับสนุนการจัด กิจกรรมวิชาการ เพื่อพัฒนาการจัดการ เรียนการสอนของมหาวิทยาลัย



กลยุทธ์	มาตรการ/แนวทาง	ความสอดคล้องกับยุทธศาสตร์ กลยุทธ์ และมาตรการของมหาวิทยาลัย นเรศวร	ความสอดคล้องกับปฏิญญา กองบริการการศึกษา
	2.2.3 จัดระบบกลไกการให้คำปรึกษา วิชาการเพื่อช่วยเหลือให้สำเร็จ การศึกษาตามแผนการศึกษาที่กำหนดไว้ ในหลักสูตร	ยุทธศาสตร์ที่ 1 การผลิตบัณฑิตให้มี คุณภาพ และสอดคล้องกับความต้องการ ของประเทศเพื่อสร้างขีดความสามารถใน การแข่งขัน กลยุทธ์ที่ 1.1 พัฒนาหลักสูตรและระบบ การจัดการเรียนการสอนให้ทันสมัยได้ มาตรฐานและสอดคล้องกับความต้องการ ของประเทศ	4. เป็นหน่วยงานในการสนับสนุนการจัด กิจกรรมวิชาการ เพื่อพัฒนาการจัดการ เรียนการสอนของมหาวิทยาลัย
2.3 เตรียมความพร้อมของห้องเรียน และ ห้องปฏิบัติการคอมพิวเตอร์ของอาคาร เรียนรวมที่เอื้อต่อการจัดการเรียนการ สอนที่ดีและเป็นศูนย์สอบของสถาบัน ทดสอบทางการศึกษาแห่งชาติ	2.3.1 พัฒนาประสิทธิภาพของห้องเรียน ห้องปฏิบัติการ และคุณภาพการให้บริการ อาคาร QS และ ปราบไตร์จักร	ยุทธศาสตร์ที่ 1 การผลิตบัณฑิตให้มี คุณภาพ และสอดคล้องกับความต้องการ ของประเทศเพื่อสร้างขีดความสามารถใน การแข่งขัน กลยุทธ์ที่ 1.3 พัฒนาระบบการให้บริการ แก่นิสิต	6. เป็นศูนย์สอบของสถาบันการทดสอบ ทางการศึกษาแห่งชาติและหน่วยงานอื่น ๆ
2.4 สนับสนุนให้บุคลากรวิเคราะห์ข้อมูลที่ เกี่ยวข้องเพื่อเป็นประโยชน์ต่อการ พัฒนาการปฏิบัติงานและเป็นข้อมูล ประกอบการตัดสินใจของผู้บริหาร	2.4.1 ส่งเสริมให้บุคลากรทุกคนมีการ จัดทำผลงานเชิงวิเคราะห์สังเคราะห์เพื่อ เป็นข้อมูลประกอบการตัดสินใจของ ผู้บริหาร	ยุทธศาสตร์ที่ 2 การเพิ่มขีดความสามารถ การวิจัย เพื่อสร้างนวัตกรรมสู่ความ เป็นเลิศ	5. เป็นแหล่งข้อมูล สถิติ ทางการศึกษา ของนิสิตมหาวิทยาลัยนเรศวรทุกคน



กลยุทธ์	มาตรการ/แนวทาง	ความสอดคล้องกับยุทธศาสตร์ กลยุทธ์ และมาตรการของมหาวิทยาลัย นเรศวร	ความสอดคล้องกับปฏิญญา กองบริการการศึกษา
		กลยุทธ์ที่ 2.2 ส่งเสริมอาจารย์ บุคลากร และนิสิตให้สามารถสร้างผลงานวิจัยและนวัตกรรมที่นำไปขยายประโยชน์และตอบ โจทย์การพัฒนา	
2.5 ส่งเสริมสนับสนุนบุคลากรให้มีความ รักองค์กร โดยให้คำนึงถึงผลประโยชน์ของ องค์กรเป็นหลัก	2.5.1 ให้บุคลากรทุกคนได้มีส่วนร่วมการ จัดกิจกรรม 5 ส. และสำนักงานสีเขียว (Green Office)	ยุทธศาสตร์ที่ 5 การบริหารจัดการเชิง บูรณาการเพื่อความเข้มแข็งและยั่งยืน กลยุทธ์ที่ 5.1 พัฒนาการบริหารจัดการ องค์กรให้สอดคล้องตามหลักธรรมาภิบาล และเป็นองค์กรคุณภาพ	4. เป็นหน่วยงานในการสนับสนุนการจัด กิจกรรมวิชาการ เพื่อพัฒนาการจัดการ เรียนการสอนของ
2.6 นำกระบวนการประกันคุณภาพ การศึกษามาใช้เป็นเครื่องมือในการ ปฏิบัติงานให้มีประสิทธิภาพ	2.6.1 ใช้ระบบการประกันคุณภาพเป็น เครื่องมือในการปฏิบัติงาน โดยการนำผล การประเมินมาวางแผนปรับปรุง พัฒนาการดำเนินงานอย่างต่อเนื่อง	ยุทธศาสตร์ที่ 5 การบริหารจัดการเชิง บูรณาการเพื่อความเข้มแข็งและยั่งยืน กลยุทธ์ที่ 5.1 พัฒนาการบริหารจัดการ องค์กรให้สอดคล้องตามหลักธรรมาภิบาล และเป็นองค์กรคุณภาพ	4. เป็นหน่วยงานในการสนับสนุนการจัด กิจกรรมวิชาการ เพื่อพัฒนาการจัดการ เรียนการสอนของ



